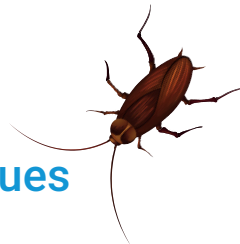


LES PANEROLES

Salut pública. Control de plagues



► Les paneroles són uns insectes rastrejadors comuns al nostre medi, que apareixen habitualment amb la calor.

Què pots fer per evitar les paneroles?

Segellar escletxes i esquerdes.

Fer un manteniment de les canonades.

Tenir en bon estat les connexions a la claveguera.

No deixar aliments ni restes de menjar a l'abast.

Tapar bé les escombraries.

Netejar regularment.



Què fa l'Ajuntament?

► L'Ajuntament assumeix el control de plagues al clavegueram públic i als edificis municipals, però en els habitatges i espais privats la responsabilitat és del propietari.

Què has de fer si detectes paneroles?

► Si no n'hi ha prou amb les mesures preventives, recomanem que es compti amb **ajuda d'un professional** que solucioni el problema.

► Cal tenir en compte que la canonada que connecta l'edifici per sota la vorera i la calçada, amb la claveguera general, també és responsabilitat dels propietaris. Per tant, la neteja i manteniment d'aquest tram de canonada, on també es poden allotjar paneroles, és a càrrec del propietari de l'edifici o de la finca.



Ajuntament
de Sabadell



www.sabadell.cat/salut