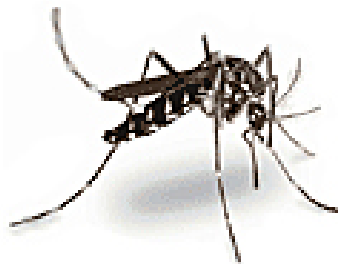
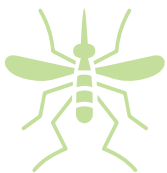


controlem el MOSQUIT TIGRE



6 CLAUS PER RECONÈIXER EL TIGRE

- 1 És un mosquit força **petit** (2-10 mil·límetres), que no vola en grans grups.
- 2 Pica de dia i preferentment a les cames, perquè acostuma a **volar baix**.
- 3 La distància de vol habitual és d'uns **150 metres** al voltant d'on neix i, per això, el més probable és que el focus de cria sigui molt a prop d'on pica.
- 4 Prefereix les zones **fosques** i amb **vegetació**.
- 5 Necessita una quantitat molt petita d'aigua estancada per **pondre els ous**.
- 6 No creix en acumulacions d'aigua de més de **200 litres**.



6 RECOMANACIONS PER CONTROLAR-NE LA PROLIFERACIÓ

L'única manera eficaç i duradora de controlar el mosquit tigre és evitar la presència d'elements on s'acumuli aigua estancada.

Per això cal:

- 1 **Buidar recipients i objectes** que hi hagi a l'exterior que puguin acumular petites quantitats d'aigua (joguines, gerros, cendrers, plats de sota els testos, plats d'aigua dels animals domèstics, etc.).
- 2 **Tapar** amb mosquitera o un altre sistema els bidons d'aigua de regar per evitar que estiguin oberts o amb tapes que permetin l'acumulació d'aigua.
- 3 **Vigilar i netejar** de restes de fulles les zones de drenatge o canals de desguàs.
- 4 **Evitar forats i depressions** a terra que puguin acumular aigua més d'una setmana.
- 5 **Renovar l'aigua** de les arquetes dels embornals o desguassos de fonts com a mínim dos cops per setmana.
- 6 **Posar peixos** a les basses i fonts ornamentals.

