

SERVEI DE RECAPTACIÓ DE SABADELL

Índex

1. Memòria de gestió
2. Comptabilitat pressupostària
 - Liquidació d'ingressos i despeses
 - Estat demostratiu de drets i obligacions de pressupostos tancats
 - Resultat pressupostari
3. Comptabilitat financera
 - Balanç
 - Comptes del resultat econòmic-patrimonial
4. Informe de gestió

MEMÒRIA DE GESTIÓ

Índex Memòria de Gestió i Econòmica SERESA

1. Organització
2. Gestió indirecta de serveis públics
3. Bases de presentació dels comptes
4. Normes de valoració
5. Inversions destinades a l'ús general (no hi ha operacions d'aquesta naturalesa)
6. Immobilitzat immaterial (no hi ha operacions d'aquesta naturalesa)
7. Immobilitzat material
8. Inversions gestionades (no hi ha operacions d'aquesta naturalesa)
9. Patrimoni públic del sòl (no hi ha operacions d'aquesta naturalesa)
10. Inversions financeres
11. Existències (no hi ha operacions d'aquesta naturalesa)
12. Tresoreria
13. Fons propis
14. Informació sobre l'endeutament (no hi ha operacions d'aquesta naturalesa)
15. Informació de les operacions per administració de recursos per compte d'altres ens públics (no hi ha operacions d'aquesta naturalesa)
16. Informació de les operacions no pressupostàries
17. Ingressos i despeses – Subvencions rebudes pendents de justificar i transferències concedides (no hi ha operacions d'aquesta naturalesa)
18. Informació sobre valors rebuts en dipòsit
19. Quadre de finançament
20. Informació pressupostària
 - 20.1. Exercici corrent
 - 20.1.A. Pressupost de despeses
 - 20.1.A.1. Modificacions de crèdit
 - 20.1.A.2. Romanents de crèdit
 - 20.1.A.3. Execució de projectes de despesa (no hi ha operacions d'aquesta naturalesa)
 - 20.1.A.4. Creditors per operacions pendents d'aplicar a pressupostos (no hi ha operacions d'aquesta naturalesa)
 - 20.1.B. Pressupost d'ingressos
 - 20.1.B.1. Procés de gestió
 - 20.1.B.1.A. Drets anul·lats (no hi ha operacions d'aquesta naturalesa)
 - 20.1.B.1.B. Drets cancel·lats (no hi ha operacions d'aquesta naturalesa)
 - 20.1.B.1.C. Recaptació neta
 - 20.1.B.2. Devolucions d'ingressos (no hi ha operacions d'aquesta naturalesa)
 - 20.1.B.3. Compromisos d'ingressos (no hi ha operacions d'aquesta naturalesa)
 - 20.2. Exercicis tancats
 - 20.2.A. Obligacions de pressupostos tancats
 - 20.2.B. Drets a cobrar de pressupostos tancats (1)

- 20.2.C. Drets a cobrar de pressupostos tancats (2)
 - 20.2.D Variació de resultats pressupostaris d'exercicis anteriors (no hi ha operacions d'aquesta naturalesa)
 - 20.3. Exercicis posteriors
 - 20.3.A. Compromisos de despesa amb càrrec a pressupostos d'exercicis posteriors
 - 20.3.B. Compromisos d'ingressos amb càrrec a pressupostos d'exercicis posteriors (no hi ha operacions d'aquesta naturalesa)
 - 20.4. Despesa amb finançament afectada (no hi ha operacions d'aquesta naturalesa)
 - 20.5. Romanent de tresoreria
21. Indicadors
22. Esdeveniments posteriors al tancament

Memòria de l'exercici 2010

1. Organització

Servei Municipal de Recaptació de Sabadell és un organisme autònom local depenent de l'Ajuntament de Sabadell, i que té el seu domicili social a Sabadell, carrer Indústria núm. 11

L'Ajuntament de Sabadell (*), en exercici de la seva potestat d'auto-organització té tres organismes autònoms i sis empreses de capital íntegrament municipal. El 31 de desembre de 1990 va constituir el Servei Municipal de Recaptació de Sabadell, en règim de descentralització administrativa i funcional, conforme a la legislació de règim local vigent, i la seva durada és indefinida.

La finalitat de SERESA exclusiva la col·laboració en les funcions de recaptació voluntària o en la via de constrenyiment dels impostos, les taxes, les contribucions especials, el recàrrecs, els interessos de demora, els preus públics i el producte de multes i sancions i qualsevol altre crèdit o dret que, com a ens de dret públic corresponen a l'Ajuntament de Sabadell, de conformitat amb la normativa vigent.

- a) Presta assistència administrativa i tècnica al recaptador- agent executiu municipal, a qui correspon la titularitat de la funció recaptadora, en la instrucció i substantiació dels procediments de cobrament voluntari o en via de constrenyiment.
- b) Actua com a instrument operatiu del recaptador-agent executiu, en l'exercici de les funcions encomanades a aquesta matèria de recaptació per això efectua tota classe de treballs administratius, tècnics, comptables, informàtics i de tractament d'informació general; de relació amb els òrgans de l'administració municipal i amb els jutjats i les autoritat, el registres de la propietat i les entitats públiques o privades relacionades amb l'esmentada matèria.
- c) Informació dels contribuents i de comunicació amb els subjectes a procediments de constrenyiment; i execució material dels actes conduents a l'aprehensió, dipòsit i alienació dels bens embargats.

Els òrgans de govern i administració de SERESA són

- 1) El Consell Rector
- 2) El president i el vicepresident
- 3) Els altres òrgans complementaris que acordi crear el Consell Rector

El màxim òrgan de direcció de l'organisme autònom és el Gerent sense perjudici de la seva subordinació als acords, resolucions i control superior dels òrgans de govern i l'Ajuntament.

El número de treballadors de l'organisme autònom durant l'any 2010, la plantilla està constituïda per 22 persones amb contracte laboral fix de les quals hi ha 3

places de caps de primera, 5 de caps de segona, 7 d'oficials primera, 7 d'oficials de segona, 13 auxiliars de notificació amb contracte laboral temporal, i una plaça de Gerent laboral eventual.

SERESA no té organismes ni ens depenents ni participa en altres ens públics.

La principal font de finançament de SERESA és:

- Aportació de l'Ajuntament de Sabadell que representa el 99,94% dels ingressos liquidats. Tots aquests ingressos s'han destinat a despesa ordinària.

(* L'Ajuntament de Sabadell té el seu domicili social a Sabadell, Plaça Sant Roc, 1.

Sabadell és la co-capital del Vallès Occidental amb 207.338 habitants a 1 de gener de 2010 i una superfície de 37,89 quilòmetres quadrats, el que dona una densitat de població de 5.472,10 habitants per quilòmetre quadrat. És un dels ajuntaments que formen part del Consell Comarcal del Vallès Occidental i de la Diputació de Barcelona.

Els principals sectors d'activitat econòmica són els serveis i la indústria. Al municipi durant l'any 2010 s'han donat d'alta 526 llicències d'activitat econòmica i durant el curs 2009-2010 hi ha 12 escoles bressol públiques i 28 de privades; 37 escoles d'educació infantil i primària públiques i 23 de concertades; i 13 instituts d'educació secundària públics i 25 centres de secundària privats.

L'Ajuntament de Sabadell té 27 regidors. L'estructura organitzativa és de 6 àrees que integren els diferents serveis. El personal de l'Ajuntament, els seus organismes autònoms i les empreses 100% municipals durant el 2010 va ser de 2.189 persones. A nivell d'estructura territorial la ciutat està dividida en 7 Districtes Municipals i hi han creats diferents Consells sectorials i en exercici de la seva potestat d'auto-organització té tres organismes autònoms i sis empreses de capital íntegrament municipal, i participa en diverses entitats, consorcis, fundacions i associacions tan públiques com privades

El sistema comptable és l'adaptat a la Instrucció de Comptabilitat del model normal.

2. Gestió Indirecta de Serveis Públics

SERESA no té adjudicada a tercers la gestió indirecta de serveis.

3. Bases de Presentació dels Comptes

- a. Els principis comptables aplicats són els principis i normes de comptabilitat pública que permeten presentar la imatge fidel de la situació econòmic patrimonial de l'Organisme Autònom, i concretament el Pla General de Comptabilitat Pública adaptat a l'Administració local així com tots els documents de principis comptables públics elaborats per la Comissió de Principis i Normes Comptables Públiques i per la Intervenció General de l'Administració de l'Estat.
- b. La informació es presenta comparada amb les del tancament de l'exercici anterior a nivell de balanços, compte de resultat econòmic patrimonial, romanent de tresoreria i resultat pressupostari.
- c. No s'han produït diferències de criteris de comptabilització respecte les de l'any anterior.

4. Normes de valoració

- a) Immobilitzat immaterial: Els béns que conformin l'immobilitzat immaterial es poden activar valorant-se a preu d'adquisició si la inversió té una imputació i distribució temporal, el seu finançament, èxit i rendibilitat estan assegurats. S'amortitzaran de forma lineal segons els següents coeficients:
- Aplicacions informàtiques 25%
 - Despeses d'investigació 25%
 - Propietat industrial i intel·lectual 25%
 - Drets sobre béns en règim d'arrendament financer 25%
- b) Immobilitzat material: Els béns compresos en aquest epígraf es valoren a preu d'adquisició. Les despeses financeres relacionades directa i objectivament amb el bé, podran incrementar el seu valor si s'han acreditat abans de la posada en funcionament. Les despeses d'ampliació, modernització o millora comportaran un increment dels béns corresponents sempre que suposin un perllongament de la vida dels béns. Les despeses de conservació i manteniment es carregaran al compte de resultats de l'exercici. Pel que fa als béns adquirits a títol gratuït o rebuts en cessió es valoren al seu valor venal. La reversió de béns cedits es donaran d'alta amb el mateix valor que figurava quan es van cedir, procedint després a la seva regularització d'acord amb l'estat del bé. L'amortització es realitzarà linealment a partir de la data de recepció dels béns i aplicant els següents coeficients d'acord amb els manuals de normes i procediments del Sistema de Gestió integral del Patrimoni aprovats per Ple de 26 de juliol de 2006:
- Edificis 1%-6,67%
 - Millores en propietats alienes 10%
 - Infraestructura pública 2%
 - Altres construccions 2%-2,5%
 - Equips de processos d'informació 16,67%
 - Vehicles 12%
 - Maquinària instal·lacions i utilatge 8%-12%
 - Mobiliari, estris i equipaments 5%-12%
 - Instruments musicals 10%
 - Semovents 20%
 - Inversions inferiors als criteris quantitius 100%
- Al Patrimoni Públic del sòl se li aplicaran els mateixos criteris de valoració que a la resta d'immobilitzat material.
- c) Inversions financeres: Es valoraran pel seu preu d'adquisició més les despeses inherents a la operació i també l'import dels drets preferents de subscripció. Els valors admesos a cotització es valoraran a final d'any a preu de marcat si aquest és inferior al preu de cost.
- d) Existències: es valoraran al preu d'adquisició o al cost de producció.
- e) Provisions del grup 1: no se'n realitzen.
- f) Deutes: figuraran al balanç per l'import que caldrà pagar en el moment del venciment.
- g) Provisions per insolvències: la provisió es determina d'acord amb l'antiguitat i tipus de deute pendent de cobrar, tenint en compte l'evolució de cada ingrés en els darrers exercicis.

IMMOBILITZAT MATERIAL

EXERCICI: 2010

COMPTE	DESCRIPCIÓ	SITUACIÓ	SALDO INICIAL	ENTRADES O DOTACIONS	AUGMENTS PER TRANSFERÈNCIES O TRASPÀS D'ALTRE COMPTE	SORTIDES, BAIXES O REDUCCIONS	DISMINUCIONS PER TRANSFERÈNCIES O TRASPÀS A ALTRE COMPTE	SALDO FINAL
2260	MOBILIARI	Acabada	10.324,70	0,00	0,00	0,00	0,00	10.324,70
2270	EQUIPS PER A PROCESSOS D'INFORMACIÓ	Acabada	55.999,16	24.545,01	0,00	0,00	0,00	80.544,17
2820	AMORTITZACIÓ ACUMULADA DE L'IMMOBILITZAT MATERIAL	Acabada	50.252,36	5.844,92	0,00	0,00	0,00	56.097,28
TOTAL			16.071,50	18.700,09				34.771,59

OBSERVACIONS.

IMMOBILITZAT MATERIAL

EXERCICI: 2010

BÉNS EN RÈGIM DE CESSIÓ TEMPORAL

COMPTE	DESCRIPCIÓ	TIPUS DE BÉ	NIF CEDENT	DENOMINACIÓ CEDENT	VALOR DEL BÉ
TOTAL					

IMMOBILITZAT MATERIAL

EXERCICI: 2010

BÉNS EN RÈGIM D'ADSCRIPCIÓ

COMPTE	DESCRIPCIÓ	TIPUS DE BÉ	VALOR DEL BÉ
2270	EQUIPS PER A PROCESSOS D'INFORMACIÓ	EQUIPS PER A PROCESSOS D'INFORMACIÓ	24.533,81
TOTAL			24.533,81

IMMOBILITZAT MATERIAL

EXERCICI: 2010

BÉNS AFECTES A GARANTIES

COMPTE	DESCRIPCIÓ	TIPUS DE BÉ	TIPUS DE GARANTIA	IMPORT DE GARANTIA	VALOR DEL BÉ
TOTAL					

OBSERVACIONS.

INVERSIONS FINANCERES

EXERCICI: 2010

COMPTE	DESCRIPCIO	SALDO INICIAL	ENTRADES O DOTACIONS	AUGMENTS PER TRANSFERÈNCIES O TRASPÀS D'ALTRE COMPTE	SORTIDES, BAIXES O REDUCCIONS	DISMINUCIONS PER TRANSFERÈNCIES O TRASPÀS A ALTRE COMPTE	SALDO FINAL
5660	DIPÒSITS CONSTITUÏDES A CURT TERMINI	79,66	0,00	0,00	0,00	0,00	79,66
	TOTAL	79,66					79,66

OBSERVACIONS.

INVERSIONS FINANCERES

EXERCICI: 2010

PRÉSTECES SINGULARS SIGNIFICATIUS

COMPTE	DESCRIPCIÓ	CARACTERÍSTIQUES	IDENTIFICACIÓ DEL DEUTOR	IMPORT
TOTAL				

ESTAT DE TRESORERIA
EXERCICI 2010

COMPTE	DESCRIPCIÓ	SALDO INICIAL	COBRAMENTS	PAGAMENTS	SALDO FINAL
5700	CAIXA	0,00	671,70	671,70	0,00
5719	BANC DE SABADELL	32.763,60	1.308.633,44	1.294.679,09	46.717,95
Total general		32.763,60	1.309.305,14	1.295.350,79	46.717,95

FONS PROPIS

EXERCICI: 2010

COMPTE	DESCRIPCIÓ	SALDO INICIAL	ENTRADES O DOTACIONS	AUGMENTS PER TRANSFERÈNCIES O TRASPÀS D'ALTRE COMPTE	SORTIDES, BAIXES O REDUCCIONS	DISMINUCIONS PER TRANSFERÈNCIES O TRASPÀS A ALTRE COMPTE	SALDO FINAL
1000	PATRIMONI	381.054,50	0,00	0,00	0,00	20.411,66	360.642,84
1010	PATRIMONI REBUT EN ADSCRIPCIÓ	0,00	24.533,81	0,00	0,00	0,00	24.533,81
1200	RESULTATS D'EXERCICIS ANTERIORS	-96.595,38	0,00	0,00	0,00	0,00	-96.595,38
1290	RESULTATS DE L'EXERCICI	-20.411,66	0,00	20.411,66	0,00	149.159,54	-149.159,54
	TOTAL	264.047,46	24.533,81	20.411,66		169.571,20	139.421,73

OBSERVACIONS.

OPERACIONS NO PRESSUPOSTÀRIES DE TRESORERIA

EXERCICI: 2010

1.- DEUTORS

CONCEPTE	DESCRIPCIÓ	SALDO 1 DE GNER	MODIFICACIONS SALDO INICIAL	CÀRRECS REALITZATS EN EXERCICI	TOTAL DEUTORS	ABONAMENTS REALITZATS EN EXERCICI	DEUTORS PENDENTS DE COBRAMENT A 31 DE
10042	DEUTORS PER IVA						
10100	ALTRES DEUTORS NO PRESSUPOSTARIS PER IRPF						
10120	DEUTORS PER RETENCIONS LLOGUERS						
10300	FIANCES I DIPÒSITS CONSTITUÏTS	79,66			79,66		79,66
10900	ALTRES DEUTORS NO PRESSUPOSTARIS						
	TOTAL	79,66			79,66		79,66

OPERACIONS NO PRESSUPOSTÀRIES DE TRESORERIA

Data obtenció 06/05/2011

Pàg. 1

EXERCICI: 2010

2.- CREDITORS

CONCEPTE	DESCRIPCIÓ	SALDO 1 DE GENER	MODIFICACIONS SALDO INICIAL	ABONAMENTS REALITZATS EN EXERCICI	TOTAL CREDITORS	CÀRRECS REALITZATS EN EXERCICI	CREDITORS PDTS. DE PAGAMENT A 31 DE DESEMBRE
20100	IMPOST RENDA PERSONES FÍSQUES	531,70		4.208,97	4.740,67	3.680,92	1.059,75
20101	H.P.CREDITORA PER IRPF S/ RENDES VITALÍCIES						
20102	H.P. CREDITORA IRPF TREBALL	27.439,84		118.525,94	145.965,78	110.254,85	35.710,93
20103	H.P. CREDITORA IRPF SEMINARIS I CONFERENCIES						
20104	H.P. CREDITORA IRPF PREMIS			9.110,67	9.110,67	9.110,67	
20110	H.P. CREDITORA PER IRPF NO RESIDENTS						
20120	HISENDA PUBLICA CREDITORA PER RET LLOGUER	1.617,30		6.905,64	8.522,94	5.634,89	2.888,05
20200	RETENCIONS JUDICIALS	553,45		1.888,57	2.442,02	2.059,41	382,61
20300	FIANCES DEFINITIVES			1.092,00	1.092,00		1.092,00
20400	ASSEGURANCES SOCIALS PERSONAL	22.632,25		285.311,92	307.944,17	285.010,78	22.933,39
	TOTAL	52.774,54		427.043,71	479.818,25	415.751,52	64.066,73

OPERACIONS NO PRESSUPOSTÀRIES DE TRESORERIA

Data obtenció 06/05/2011

Pàg. 1

EXERCICI: 2010

4.- APLICACIONS PENDENTS D'APLICACIÓ. PAGAM.

CONCEPTE	DESCRIPCIÓ	PAGAMENTS PDTs. APLICACIÓ A 1 DE GENER	MODIFICACIONS SALDO INICIAL	PAGAMENTS REALITZATS EN EXERCICI	TOTAL PAGAMENTS PDTs. APLICACIÓ	PAGAMENTS APLICATS EN EXERCICI	PAGAMENTS PDTs. D'APLICACIÓ A 31 DE DESEMBRE
40001	PAGAMENTS PENDENTS D'APLICACIÓ	0,52		6.425,04	6.425,56	6.425,56	
	TOTAL	0,52		6.425,04	6.425,56	6.425,56	

ESTAT DE VALORS REBUTS EN DIPÒSIT

EXERCICI: 2010

CONCEPTE	DESCRIPCIÓ	SALDO 1 DE GENER	MODIFICACIONS SALDO INICIAL	DIPÒSITS REBUTS EN EXERCICI	TOTAL DIPÒSITS REBUTS	DIPÒSITS CANCEL·LATS	DIPÒSITS PENDENTS DE DEVOLUCIÓ A 31 DE DESEMBRE
70602	FIANCES DEFINITIVES	278,07			278,07		278,07
	TOTAL	278,07			278,07		278,07

QUADRE DE FINANÇAMENT - (PART I)

FONS APLICATS	Ej: 2010	Ej : 2009	FONS OBTINGUTS	Ej: 2010	Ej : 2009
1. Recursos aplicados en operaciones de gestión	1.326.962,67	1.225.620,30	1. Recursos procedentes de operaciones de gestión	1.183.636,85	1.210.372,23
a) Reducción de existencias de productos terminados y en curso de fabricación			a) Ventas y prestaciones de servicios		
b) Aprovisionamientos			b) Aumento de existencias de productos terminados y en curso de fabricación		
c) Servicios exteriores	190.615,94	194.486,84	c) Ingresos tributarios		
d) Tributos			d) Ingresos urbanísticos		
e) Gastos de personal y prestaciones sociales	1.136.346,73	1.031.133,46	e) Transferencias y subvenciones	1.182.943,43	1.210.280,00
f) Transferencias y Subvenciones			f) Ingresos financieros	216,27	92,23
g) Gastos financieros			g) Otros ingresos de gestión corrientes e ingresos excepcionales	477,15	
h) Otras pérdidas de gestión corriente y gastos excepcionales			h) Provisiones aplicadas de activos circulantes		
i) Dotación provisiones de activos circulantes			2. Cobros pendientes de aplicación		
2. Pagos pendientes de aplicación	-0,52	0,52	a) Cobros pendientes de aplicación		
3. Gastos Amortizables			3. Incrementos directos de patrimonio	24.533,81	
a) Gastos Amortizables			a) En adscripción	24.533,81	
4. Adquisiciones y otras altas de inmovilizado	24.545,01		b) En cesión		
a) Inversiones destinadas al uso general			4. Deudas a largo plazo		
b) Inversiones inmateriales			a) Empréstitos y pasivos análogos		
c) Inversiones materiales	24.545,01		b) Préstamos recibidos		
d) Inversiones gestionadas			c) Otros conceptos		
e) Patrimonio Público del Suelo			5. Enajenaciones y otras bajas de inmovilizado		
f) Inversiones financieras			a) Inversiones destinadas al uso general		
5. Disminuciones directas de patrimonio			b) Inversiones inmateriales		
a) En adscripción			c) Inversiones materiales		
b) En cesión			d) Inversiones gestionadas		
c) Entregado al uso general			e) Patrimonio Público del Suelo		
6. Cancelación o traspaso a corto plazo de deudas a largo plazo			f) Inversiones financieras		
a) Empréstitos y otros pasivos			6. Cancelación anticipada o traspaso a corto plazo de inmovilizados financieros		
b) Por préstamos recibidos					
c) Otros conceptos					
7. Provisiones para riesgos y gastos					
TOTAL APLICACIONES	1.351.507,16	1.225.620,82	TOTAL ORÍGENS	1.208.170,66	1.210.372,23
			(DISMINUCIÓN DE CAPITAL CIRCULANTE)	143.336,50	15.248,59

QUADRE DE FINANÇAMENT- (PART I I)

VARIACIONS DE CAPITAL CIRCULANT (Resum)	EXERCICI 2010		EXERCICI 2009	
	AUGMENTS	DISMINUCIONS	AUGMENTS	DISMINUCIONS
1. Existencias				
a) Existencias				
2. Deudores		125.053,44	17.313,42	
a) Presupuestarios		125.053,44	17.313,42	
b) No presupuestarios				
c) Por Administración de Recursos de otros entes				
d) Variación de provisiones				
3. Acreedores		31.305,05		11.858,57
a) Presupuestarios		20.934,02		8.240,22
b) No presupuestarios		10.371,03		3.618,35
c) Por Administración de Recursos de otros entes				
4. Inversiones financieras temporales				
5. Empréstitos y otras deudas a corto plazo		921,16		553,45
a) Empréstitos y otras emisiones				
b) Préstamos recibidos y otros conceptos		921,16		553,45
6. Otras cuentas no bancarias				
7. Tesorería	13.954,35			20.149,99
a) Caja				
b) Bancos e instituciones de crédito	13.954,35			20.149,99
8. Ajustes por periodificación				
a) Ajustes por periodificación				
b) Ajustes por periodificación Acreedores				
b) Ajustes por periodificación Acreedores				
TOTAL	13.954,35	157.279,65	17.313,42	32.562,01
VARIACIÓ DEL CAPITAL CIRCULANT		143.325,30		15.248,59

SERVEI DE RECAPTACIÓ DE SABADELL

Data obtenció 06/05/2011

PRESSUPOST DE DESPESES. EXERCICI CORRENT

Pàg.

1

MODIFICACIONS DE CRÈDIT

EXERCICI 2010

APLIC. PRESSUPOSTÀRIA	DESCRIPCIÓ	CRÈDITS EXTRAORD.	SUPLEMENTS DE CRÈDIT	AMPLIACIONS DE CRÈDIT	TRANSFERÈNCIES CRÈDIT		INCORPORACIÓ ROMANENTS DE CRÈDIT	CRÈDITS GENERATS	BAIXES PER ANUL·L.	AJUSTAMENTS PER PRÒRROGA	TOTAL MODIFICACIÓ
					POSITIVES	NEGATIVES					
307.9340B.13000	Retribucions bàsiques personal laboral fix								11.959,92		-11.959,92
307.9340B.13002	Altres remuneracions								2.817,20		-2.817,20
307.9340B.13100	Laboral temporal							74.724,79	2.181,52		72.543,27
307.9340B.14300	Altre personal					12.000,00					-12.000,00
307.9340B.16000	Seguretat social					12.000,00		14.051,74	3.344,81		-1.293,07
307.9340B.21300	Mant. maquinària, instal·lacions i utilatge							9.470,35			9.470,35
307.9340B.22201	Postals		33.000,00								33.000,00
307.9340B.22604	Despeses jurídiques					12.000,00					12.000,00
307.9340B.22799	Altres treballs realitzats per altres empreses i professiona		7.000,00			12.000,00					19.000,00
TOTAL			40.000,00			24.000,00	24.000,00	98.246,88	20.303,45		117.943,43

PRESSUPOST DE DESPESES

ROMANENTS DE CRÈDIT

EXERCICI 2010

APLIC. PRESSUPOSTÀRIA	DESCRIPCIÓ	ROMANENTS COMPROMESOS		ROMNENTS NO COMPROMESOS	
		INCORPORABLES	NO INCORPORABLES	INCORPORABLES	NO INCORPORABLES
2010 307 9340B 13000	Retribucions bàsiques personal laboral fix				13.693,60
2010 307 9340B 13002	Altres remuneracions				-16.630,54
2010 307 9340B 13100	Laboral temporal				-6.445,32
2010 307 9340B 14300	Altre personal				36.105,06
2010 307 9340B 16000	Seguretat social				7.193,07
2010 307 9340B 16200	Formació i perfeccionament del personal				1.510,00
2010 307 9340B 16204	Acció social	71,86			-1.622,06
2010 307 9340B 20200	Lloguer edificis				1.913,56
2010 307 9340B 20500	Arrendament de mobiliari i bens				-377,04
2010 307 9340B 21300	Mant. maquinària, instal·lacions i utilitatge				-2.324,96
2010 307 9340B 22000	Material d'oficina ordinari no inventariable				29,77
2010 307 9340B 22001	Premsa, revistes, llibres i altres publicacions				381,80
2010 307 9340B 22002	Material informàtic no inventariable				399,32
2010 307 9340B 22100	Energia elèctrica	6.594,15			-6.196,94
2010 307 9340B 22101	Aigua				353,92
2010 307 9340B 22102	Gas	1.474,71			728,42
2010 307 9340B 22110	Material de neteja				-384,47
2010 307 9340B 22199	Altres subministraments				1.685,68
2010 307 9340B 22200	Serveis de telecomunicacions	411,89			471,67
2010 307 9340B 22201	Postals				21.971,05
2010 307 9340B 22400	Assegurances i responsabilitat civil i altres				480,04
2010 307 9340B 22601	Atencions protocol·làries i representatives				10,00
2010 307 9340B 22603	Publicació en diaris oficials				264,60
2010 307 9340B 22604	Despeses jurídiques			-10.124,42	
2010 307 9340B 22699	Altres despeses diverses				1.482,61
2010 307 9340B 22700	Servei de neteja				2.326,65
2010 307 9340B 22706	Estudis i treballs tècnics				600,00
2010 307 9340B 22799	Altres treballs realitzats per altres empreses i professiona	4.079,50		-4.671,39	
					24

EXERCICI CORRENT
PRESSUPOST DE DESPESES

Data obtenció 06/05/2011

Pàg. 2

ROMANENTS DE CRÈDIT

EXERCICI 2010

APLIC. PRESSUPOSTÀRIA	DESCRIPCIÓ	ROMANENTS COMPROMESOS		ROMNENTS NO COMPROMESOS	
		INCORPORABLES	NO INCORPORABLES	INCORPORABLES	NO INCORPORABLES
2010 307 9340B 23020	Dietes del personal no directiu				-80,45
2010 307 9340B 23120	Locomoció del personal no directiu				615,42
2010 307 9340B 23300	Altres indemnitzacions				20,00
2010 307 9340B 62300	Maquinària, instal·lacions i utilatge			20,00	
2010 307 9340B 62500	Mobiliari			20,00	
2010 307 9340B 62600	Equips informàtica			20,00	
2010 307 9340B 83100	Bestretes al personal			10,00	
TOTAL		12.632,11		-14.725,81	58.174,46

**PRESSUPOST D'INGRESSOS. EXERCICI CORRENT
PROCÉS DE GESTIÓ**

RECAPTACIÓ NETA**EXERCICI 2010**

APLICACIÓ PRESSUPOSTÀRIA	DESCRIPCIÓ	RECAPTACIÓ TOTAL	DEVOLUCIONS D'INGRÉS	RECAPTACIÓ NETA
39999	Altres ingressos	477,15		477,15
40000	De l'administració general de l'entitat local	1.027.363,44		1.027.363,44
52000	Interessos de dipòsits	216,27		216,27
83100	Reintegrament préstec fora del sector públic			
87000	Per a despeses generals			
	TOTAL	1.028.056,86		1.028.056,86

EXERCICIS TANCATS
OBLIGACIONS DE PRESSUPOSTOS TANCATS

EXERCICI 2010

Import Aplic.	Descripció	Obligacions pendents de pagament a 1 de Gener	Modificacions saldo inicial i anul·lacions	Total Obligacions	Prescripcions	Pagaments realitzats	Obligacions pendents de pagament a 31 de Desembre
2006.290.9344C.22604	Despeses jurídiques	122,06		122,06			122,06
2009.307.9340B.16200	Formació i perfeccionament	468,11		468,11		468,11	
2009.307.9340B.16204	Acció social	2.119,28		2.119,28		2.119,28	
2009.307.9340B.21300	Mant. maquinària, instal·lacions i utilitatge	982,69		982,69		982,69	
2009.307.9340B.22000	Material d' oficina ordinari no inventariable	759,14		759,14		759,14	
2009.307.9340B.22100	Energia elèctrica	1.311,94		1.311,94		1.311,94	
2009.307.9340B.22101	Aigua	60,99		60,99		60,99	
2009.307.9340B.22110	Material de neteja	323,72		323,72		323,72	
2009.307.9340B.22604	Despeses jurídiques	5.260,67		5.260,67		5.260,67	
2009.307.9340B.22700	Servei de neteja	970,79		970,79		970,79	
2009.307.9340B.22709	Altres treballs	347,32		347,32		347,32	
		12.726,71		12.726,71		12.604,65	122,06

DRETS A COBRAR DE PRESSUPOSTOS TANCATS

EXERCICI 2010

APLICACIÓ PRESSUPOSTÀRIA	DESCRIPCIÓ	PENDENT DE COBRAMENT A 1 DE GENER	MODIFICACIONS SALDO INICIAL	DRETS ANUL·LATS		TOTAL DRETS ANUL·LATS
				ANUL·LACIÓ DE LIQUIDACIONS	APLAÇAMENT I FRACCIONAMENT	
2009.40000	Transf corrents de l'adm general de l'entitat local	280.633,43				
TOTAL		280.633,43				

EXERCICIS TANCATS

DRETS A COBRAR DE PRESSUPOSTOS TANCATS

EXERCICI 2010

APLICACIÓ PRESSUPOSTÀRIA	DESCRIPCIÓ	DRETS CANCEL·LATS				TOTAL DRETS CANCEL·LATS	RECAPTACIÓ	PENDENT DE COBRAMENT A 31 DE DESEMBRE
		COBROS EN ESPÈCIE	INSOLVÈNCIES	PRESCRIPCIONS	ALTRES CAUSES			
2009.40000	Transf corrents de l'adm general de l'entitat local						280.633,43	
TOTAL							280.633,43	

EXERCICIS POSTERIORIS

COMPROMISOS DE DESPESA AMB CÀRREC A PRESSUPOSTOS D'EXERCICIS POSTERIORIS

EXERCICI 2010

APLIC. PRESSUPOSTÀRIA	DESCRIPCIÓ	COMPROMISOS DE DESPESES ADQUIRITS B CÀRREC AL PRESSUPOST DE L'EXERCICI				
		2.011	2.012	2.013	2.014	ANYS SUCCESSIUS
2010.307.9340B.16204	Acció social	695,17				
2010.307.9340B.20200	Lloguer edificis					
2010.307.9340B.20500	Arrendament de mobiliari i bens	507,87				
2010.307.9340B.21300	Mant. maquinària, instal·lacions i utilatge					
2010.307.9340B.22000	Material d'oficina ordinari no inventariable					
2010.307.9340B.22001	Premsa, revistes, llibres i altres publicacions					
2010.307.9340B.22002	Material informàtic no inventariable					
2010.307.9340B.22100	Energia elèctrica					
2010.307.9340B.22101	Aigua					
2010.307.9340B.22102	Gas					
2010.307.9340B.22110	Material de neteja					
2010.307.9340B.22199	Altres subministraments					
2010.307.9340B.22200	Serveis de telecomunicacions					
2010.307.9340B.22201	Postals					
2010.307.9340B.22400	Assegurances i responsabilitat civil i altres					
2010.307.9340B.22601	Atencions protocol·làries i representatives					
2010.307.9340B.22603	Publicació en diaris oficials					
2010.307.9340B.22604	Despeses jurídiques					
2010.307.9340B.22699	Altres despeses diverses					
2010.307.9340B.22700	Servei de neteja	12.885,60	5.369,00			
2010.307.9340B.22706	Estudis i treballs tècnics					

EXERCICIS POSTERIORIS

COMPROMISOS DE DESPESA AMB CÀRREC A PRESSUPOSTOS D'EXERCICIS POSTERIORIS

EXERCICI 2010

APLIC. PRESSUPOSTÀRIA	DESCRIPCIÓ	COMPROMISOS DE DESPESES ADQUIRITS B CÀRREC AL PRESSUPOST DE L'EXERCICI				
		2.011	2.012	2.013	2.014	ANYS SUCCESSIUS
2010.307.9340B.22799	Altres treballs realitzats per altres empreses i professiona	15.327,88				
2010.307.9340B.23020	Dietes del personal no directiu					
2010.307.9340B.23120	Locomoció del personal no directiu					
2010.307.9340B.62300	Maquinària, instal·lacions i utillatge					
2010.307.9340B.62500	Mobiliari					
2010.307.9340B.62600	Equips informàtica					
2010.307.9340B.83100	Bestretes al personal					
	TOTAL	29.416,52	5.369,00			

ESTAT DEL romanent DE TRESORERIA

EXERCICI 2010

COMPONENTS	IMPORTS		IMPORTS	
	ANY		ANY ANTERIOR	
1. Fons líquids		46.717,95		32.763,60
2. Drets pendents de cobrament		155.659,65		280.713,09
+ del Pressupost corrent	155.579,99		280.633,43	
+ del Pressupost tancat				
+ d'Operacions no pressupostàries	79,66		79,66	
- cobraments realitzats pendents d'aplicació definitiva				
3. Obligacions pendents de pagament		97.727,46		65.500,73
+ del Pressupost corrent	33.538,67		12.604,65	
+ del Pressupost tancat	122,06		122,06	
+ d'Operacions no pressupostàries	64.066,73		52.774,54	
- pagaments realitzats pendents d'aplicació definitiva			0,52	
I. romanents de tresoreria total (1 + 2 - 3)		104.650,14		247.975,96
II. Saldos de dubtós cobrament				
III. Excés de finançament afectat				
IV. romanent de tresoreria per a despeses generals (I - II - III)		104.650,14		247.975,96

INDICADORS FINANCERS I PATRIMONIALS

EXERCICI 2010

$\text{LIQUIDITAT IMMEDIATA} = \frac{\text{FONS LÍQUIDS}}{\text{OBLIGACIONS PENDENTS DE PAGAMENT}}$		
LIQUIDITAT IMMEDIATA	FONS LÍQUIDS	OBLIGACIONS PENDENTS DE PAGAMENT
0,48	46.717,95	97.727,46

$\text{SOLVÈNCIA A CURT TERMINI} = \frac{(\text{FONS LÍQUIDS} + \text{DRETS PENDENTS DE COBRAMENT})}{\text{OBLIGACIONS PENDENTS DE PAGAMENT}}$			
SOLVÈNCIA A CURT TERMINI	FONS LÍQUIDS	DRETS PENDENTS DE COBRAMENT	OBLIGACIONS PENDENTS DE PAGAMENT
2,07	46.717,95	155.659,65	97.727,46

$\text{ENDEUTAMENT PER HABITANT} = \frac{\text{PASSIU EXIGIBLE (FINANCER)}}{\text{N. D'HABITANTS}}$		
ENDEUTAMENT PER HABITANT	PASSIU EXIGIBLE (FINANCER)	N. D'HABITANTS
0,00	0,00	207.338

INDICADORS PRESSUPOSTARIS

DEL PRESSUPOST CORRENT

EXERCICI 2010

EXECUCIÓ DEL PRESSUPOST DE DESPESES = OBLIGACIONS RECONEGUDES NETES / CRÈDITS DEFINITIVUS		
EXECUCIÓ DEL PRESSUPOST DE DESPESES	OBLIGACIONS RECONEGUDES NETES	CRÈDITS DEFINITIVUS
0,96	1.326.962,67	1.383.043,43

REALITZACIÓ DE PAGAMENTS = PAGAMENTS LÍQUIDS / OBLIGACIONS RECONEGUDES NETES		
REALITZACIÓ DE PAGAMENTS	PAGAMENTS LÍQUIDS	OBLIGACIONS RECONEGUDES NETES
0,97	1.293.424,00	1.326.962,67

DESPESA PER HABITANT = OBLIGACIONS RECONEGUDES NETES / N. D'HABITANTS		
DESPESA PER HABITANT	OBLIGACIONS RECONEGUDES NETES	N. D'HABITANTS
6,40	1.326.962,67	207.338

INVERSIÓ PER HABITANT = OBLIGACIONS RECONEGUDES NETES (Cap. VI i VII) / N. D'HABITANTS		
INVERSIÓ PER HABITANT	OBLIGACIONS RECONEGUDES NETES (Cap. VI i VII)	N. D'HABITANTS
0,00	0,00	207.338

ESFORÇ INVERSOR = OBLIGACIONS RECONEGUDES NETES (Cap. VI i VII) / OBLIGACIONS RECONEGUDES NETES		
ESFORÇ INVERSOR	OBLIGACIONS RECONEGUDES NETES (Cap. VI i VII)	OBLIGACIONS RECONEGUDES NETES
0,00	0,00	1.326.962,67

PERÍODE MEDI DE PAGAMENT = $365 * \left(\frac{\text{OBLIGACIONS PENDENTS DE PAGAMENT (Cap. II y VI)}}{\text{OBLIGACIONS RECONEGUDES NETES (Cap. II y VI)}} \right)$		
PERÍODE MEDI DE PAGAMENT	OBLIGACIONS PENDENTS DE PAGAMENT (Cap. II y VI)	OBLIGACIONS RECONEGUDES NETES (Cap. II y VI)
59,27	30.951,10	190.615,94

EXECUCIÓ DEL PRESSUPOST D' INGRESSOS = DRETS RECONEGUTS NETS / PREVISIONS DEFINITIVES		
EXECUCIÓ DEL PRESSUPOST D' INGRESSOS	DRETS RECONEGUTS NETS	PREVISIONS DEFINITIVES
0,86	1.183.636,85	1.383.043,43

REALITZACIÓ DE COBRAMENTS = RECAPTACIÓ NETA / DRETS RECONEGUTS NETS		
REALITZACIÓ DE COBRAMENTS	RECAPTACIÓ NETA	DRETS RECONEGUTS NETS
0,87	1.028.056,86	1.183.636,85

INDICADORS PRESSUPOSTARIS

AUTONOMIA = DRETS RECONEGUT NETS (dels cap I, II, III, V, VI, VIII i transferències rebudes) /		DRETS RECONEGUTS NETS TOTALS
AUTONOMIA	DRETS RECONEGUT NETS (dels cap I, II, III, V, VI, VIII i transferències rebudes)	DRETS RECONEGUTS NETS TOTALS
1,00	1.183.636,85	1.183.636,85

AUTONOMIA FISCAL = DRETS RECONEGUTS NETS D'INGRESSOS TRIBUTARIS /		DRETS RECONEGUTS NETS TOTALS
AUTONOMIA FISCAL	DRETS RECONEGUTS NETS D'INGRESSOS TRIBUTARIS	DRETS RECONEGUTS NETS TOTALS
0,00	0,00	1.183.636,85

MITJANA DE PERÍODE DE COBRAMENT = 365 * (DRETS PENDENTS DE COBRAMENT cap I, II, III /		DRETS RECONEGUTS NETS cap I, II, III)
MITJANA DE PERÍODE DE COBRAMENT	DRETS PENDENTS DE COBRAMENT cap I, II, III	DRETS RECONEGUTS NETS cap I, II, III
0,00	0,00	477,15

SUPERÀVIT (o DÉFICIT) PER HABITANT = RESULTAT PRESSUPOSTARI AJUSTAT /		N. D'HABITANTS
SUPERÀVIT (o DÉFICIT) PER HABITANT	RESULTAT PRESSUPOSTARI AJUSTAT	N. D'HABITANTS
-0,69	-143.325,82	207.338

CONTRIBUCIÓ DEL PRESSUPOST AL ROMANENT DE TRESORERIA = RESULTAT PRESSUPOSTARI AJUSTAT /		ROMANENT DE TRESORERIA PER A DESPESES GENERALS
CONTRIBUCIÓ DEL PRESSUPOST AL ROMANENT DE TRESORERIA	RESULTAT PRESSUPOSTARI AJUSTAT	ROMANENT DE TRESORERIA PER A DESPESES GENERALS
-1,37	-143.325,82	104.650,14

DE PRESSUPOSTOS TANCATS

REALITZACIÓ DE PAGAMENTS = PAGAMENT /		SALDO INICIAL D'OBLIGACIONS (+/- Modificacions i Anul·lacions)
REALITZACIÓ DE PAGAMENTS	PAGAMENTS	SALDO INICIAL D'OBLIGACIONS (+/- Modificacions i Anul·lacions)
0,99	12.604,65	12.726,71

REALITZACIÓ DE COBRAMENTS = COBR. /		SALDO INICIAL DE DRETS (+/- Modificacions i Anul·lacions)
REALITZACIÓ DE COBRAMENTS	COBR.	SALDO INICIAL DE DRETS (+/- Modificacions i Anul·lacions)
1,00	280.633,43	280.633,43

22. Esdeveniments posteriors al tancament

El ple municipal de 21 de desembre de 2010 va aprovar definitivament els acords de modificació dels estatuts de l'Organisme Autònom Servei de Recaptació Municipal que passarà a denominar-se Agència Tributària de Sabadell i la relació de béns que se li adscriuen per al desenvolupament de les seves funcions, el projecte d'establiment del servei, així com de la corresponent memòria justificativa, establint que la vigència dels esmentats acords serà efectiva a partir de l'1 de gener.

.

COMPTABILITAT PRESSUPOSTÀRIA

ESTAT D'EXECUCIÓ

Classificació CAPÍTOL	DENOMINACIÓ DELS CAPÍTOLS	Previsions inicials	Modificacions	Previsions definitives	Drets nets	Ingressos realitzats	Devolucions d'ingressos	Recaptació liquida	Pendent de cobr.	Estat d'execució
3	TAXES, PREUS PÚBLICS I ALTRES INGRESSOS.	10,00		10,00	477,15	477,15		477,15		467,15
4	TRANSFERÈNCIA CORRENTS.	1.265.000,00	-82.056,57	1.182.943,43	1.182.943,43	1.027.363,44		1.027.363,44	155.579,99	
5	INGRESSOS PATRIMONIALS.	80,00		80,00	216,27	216,27		216,27		136,27
8	ACTIUS FINANCERS.	10,00	200.000,00	200.010,00						-200.010,00
	Suma total ingressos	1.265.100,00	117.943,43	1.383.043,43	1.183.636,85	1.028.056,86		1.028.056,86	155.579,99	-199.406,58

PRESSUPOST DE DESPESES

2010

ESTAT D'EXECUCIÓ

Classificació CAPÍTOL	DENOMINACIÓ DELS CAPÍTOLS	Crèdits inicials	Modificacions	Crèdits totals	Obligacions reconegudes	Pag. realitzats	Reintegr. de despeses	Pag. líquids	Pendent de pag.	Estat d'execució
1	DESPESES DE PERSONAL.	1.125.749,32	44.473,08	1.170.222,40	1.136.346,73	1.133.759,16		1.133.759,16	2.587,57	33.875,67
2	DESPESES CORRENTS EN BÉNS I SERVEIS.	139.280,68	73.470,35	212.751,03	190.615,94	159.664,84		159.664,84	30.951,10	22.135,09
6	INVERSIONS REALS.	60,00		60,00						60,00
8	ACTIUS FINANCERS.	10,00		10,00						10,00
	Suma total despeses	1.265.100,00	117.943,43	1.383.043,43	1.326.962,67	1.293.424,00		1.293.424,00	33.538,67	56.080,76

	Diferència. . .				-143.325,82	-265.367,14		-265.367,14	122.041,32	-143.325,82
--	------------------------	--	--	--	-------------	-------------	--	-------------	------------	-------------

ESTAT D'EXECUCIÓ

Classificació Econ. Org.	DENOMINACIÓ DE LES APLICACIONS	Previsions inicials	Modificacions	Previsions definitives	Drets nets	Der/Prev	Ingressos realitzats	Devolucions d'ingressos	Recaptació líquida	Rec/Der	Pendent de cobr.	Estat d'execució
39999	Altres ingressos	10,00		10,00	477,15	4.771,50	477,15		477,15	100,00		467,15
40000	De l'administració general de l'entitat local	1.265.000,00	-82.056,57	1.182.943,43	1.182.943,43	100,00	1.027.363,44		1.027.363,44	86,85	155.579,99	
52000	Interessos de dipòsits	80,00		80,00	216,27	270,34	216,27		216,27	100,00		136,27
83100	Reintegrament préstec fora del sector públic	10,00		10,00								-10,00
87000	Per a despeses generals		200.000,00	200.000,00								-200.000,00
	Suma	1.265.100,00	117.943,43	1.383.043,43	1.183.636,85	85,58	1.028.056,86		1.028.056,86	86,86	155.579,99	-199.406,58

ESTAT D'EXECUCIÓ DES DE 01/01/2010 FINS A 31/12/2010

Classificació			DENOMINACIÓ DE LES APLICACIONS	Crèdits inicials	Modificacions	Crèdits totals	Obligacions reconegudes	Pag. realitzats	Reintegr. de despeses	Pag. líquids	Pendent de pag.	Estat d'execució
Econ.	Prog.	Org.										
13000	9340B	307	Retribucions bàsiques personal laboral fix	417.275,00	-11.959,92	405.315,08	391.621,48	391.621,48		391.621,48		13.693,60
13002	9340B	307	Altres remuneracions	244.709,00	-2.817,20	241.891,80	258.522,34	258.522,34		258.522,34		-16.630,54
13100	9340B	307	Laboral temporal		72.543,27	72.543,27	78.988,59	78.988,59		78.988,59		-6.445,32
14300	9340B	307	Altres personal	216.435,38	-12.000,00	204.435,38	168.330,32	168.330,32		168.330,32		36.105,06
16000	9340B	307	Seguretat social	241.329,94	-1.293,07	240.036,87	232.843,80	232.843,80		232.843,80		7.193,07
16200	9340B	307	Formació i perfeccionament del personal	2.000,00		2.000,00	490,00	490,00		490,00		1.510,00
16204	9340B	307	Acció social	4.000,00		4.000,00	5.550,20	2.962,63		2.962,63	2.587,57	-1.550,20
20200	9340B	307	Lloguer edificis	46.959,00		46.959,00	45.045,44	45.045,44		45.045,44		1.913,56
20500	9340B	307	Arrendament de mobiliari i bens	306,00		306,00	683,04	683,04		683,04		-377,04
21300	9340B	307	Mant. maquinària, instal·lacions i utilitatge	1.500,00	9.470,35	10.970,35	13.295,31	3.013,12		3.013,12	10.282,19	-2.324,96
22000	9340B	307	Material d'oficina ordinari no inventariable	9.500,00		9.500,00	9.470,23	8.297,78		8.297,78	1.172,45	29,77
22001	9340B	307	Premsa, revistes, llibres i altres publicacions	1.000,00		1.000,00	618,20	618,20		618,20		381,80
22002	9340B	307	Material informàtic no inventariable	2.000,00		2.000,00	1.600,68	1.600,68		1.600,68		399,32
22100	9340B	307	Energia elèctrica	7.087,00		7.087,00	6.689,79	4.951,46		4.951,46	1.738,33	397,21
22101	9340B	307	Aigua	639,54		639,54	285,62	225,33		225,33	60,29	353,92
22102	9340B	307	Gas	2.750,04		2.750,04	546,91	525,04		525,04	21,87	2.203,13
22110	9340B	307	Material de neteja	1.214,00		1.214,00	1.598,47	1.281,98		1.281,98	316,49	-384,47
22199	9340B	307	Altres subministraments	2.000,00		2.000,00	314,32	314,32		314,32		1.685,68
22200	9340B	307	Serveis de telecomunicacions	1.846,00		1.846,00	962,44	962,44		962,44		883,56
22201	9340B	307	Postals	20.000,00	33.000,00	53.000,00	31.028,95	23.783,83		23.783,83	7.245,12	21.971,05
22400	9340B	307	Assegurances i responsabilitat civil i altres	2.759,10		2.759,10	2.279,06	2.279,06		2.279,06		480,04
22601	9340B	307	Atencions protocol·làries i representatives	10,00		10,00						10,00
22603	9340B	307	Publicació en diaris oficials	300,00		300,00	35,40	7,08		7,08	28,32	264,60
22604	9340B	307	Despeses jurídiques	10.000,00	12.000,00	22.000,00	32.124,42	25.505,97		25.505,97	6.618,45	-10.124,42
22699	9340B	307	Altres despeses diverses	2.000,00		2.000,00	517,39	517,39		517,39		1.482,61
			Suma	1.237.620,00	98.943,43	1.336.563,43	1.283.442,40	1.253.371,32		1.253.371,32	30.071,08	53.121,03

SERVEI DE RECAPTACIÓ DE SABADELL

PRESSUPOST DE DESPESES 2010

Data obtenció 06/05/2011 12:43:32

Pàg. 2

ESTAT D'EXECUCIÓ DES DE 01/01/2010 FINS A 31/12/2010

Classificació			DENOMINACIÓ DE LES APLICACIONS	Crèdits inicials	Modificacions	Crèdits totals	Obligacions reconegudes	Pag. realitzats	Reintegr. de despeses	Pag. líquids	Pendent de pag.	Estat d'execució
Econ.	Prog.	Org.										
22700	9340B	307	Servei de neteja	14.679,00		14.679,00	12.352,35	10.204,75		10.204,75	2.147,60	2.326,65
22706	9340B	307	Estudis i treballs tècnics	600,00		600,00						600,00
22799	9340B	307	Altres treballs realitzats per altres empreses i professiona	10.000,00	19.000,00	29.000,00	29.591,89	28.271,90		28.271,90	1.319,99	-591,89
23020	9340B	307	Dietes del personal no directiu	10,00		10,00	90,45	90,45		90,45		-80,45
23120	9340B	307	Locomoció del personal no directiu	2.101,00		2.101,00	1.485,58	1.485,58		1.485,58		615,42
23300	9340B	307	Altres indemnitzacions	20,00		20,00						20,00
			Total d'operacions corrents:	1.265.030,00	117.943,43	1.382.973,43	1.326.962,67	1.293.424,00		1.293.424,00	33.538,67	56.010,76
62300	9340B	307	Maquinària, instal·lacions i utilatge	20,00		20,00						20,00
62500	9340B	307	Mobiliari	20,00		20,00						20,00
62600	9340B	307	Equips informàtica	20,00		20,00						20,00
83100	9340B	307	Bestretes al personal	10,00		10,00						10,00
			Total d'operacions de capital:	70,00		70,00						70,00
			Suma	1.265.100,00	117.943,43	1.383.043,43	1.326.962,67	1.293.424,00		1.293.424,00	33.538,67	56.080,76

APLICACIÓ PRESSUPOSTÀRIA	DESCRIPCIÓ	PENDENT DE COBRAMENT A 1 DE GENER	MODIFICACIONS SALDO INICIAL	DRETS ANUL·LATS		TOTAL DRETS ANUL·LATS
				ANUL·LACIÓ DE LIQUIDACIONS	APLAÇAMENT I FRACCIONAMENT	
2009.40000	Transf corrents de l'adm general de l'entitat local	280.633,43				
	TOTAL	280.633,43				

EXERCICIS TANCATS

EXECUCIÓ DE PRESSUPOSTOS TANCATS DES DE 1/1/2010 FINS A 31/12/2010

APLICACIÓ PRESSUPOSTÀRIA	DESCRIPCIÓ	DRETS CANCEL·LATS				TOTAL DRETS CANCEL·LATS	RECAPTACIÓ	PENDENT DE COBRAMENT
		COBROS EN ESPÈCIE	INSOLVÈNCIES	PRESCRIPCIONS	ALTRES CAUSES			
2009.40000	Transf corrents de l'adm general de l'entitat local						280.633,43	
TOTAL							280.633,43	

EXERCICIS TANCATS
OBLIGACIONS DE PRESSUPOSTOS TANCATS DES DE 1/1/2010 FINS A 31/12/2010

EXERCICI 2010

Import Aplic.	Descripció	Obligacions pendents de pagament a 1 de Gener	Modificacions saldo inicial i anul·lacions	Total Obligacions	Prescripcions	Pagaments realitzats	Obligacions pendents de pag.
2006.290.9344C.22604	Despeses jurídiques	122,06		122,06			122,06
2009.307.9340B.16200	Formació i perfeccionament	468,11		468,11		468,11	
2009.307.9340B.16204	Acció social	2.119,28		2.119,28		2.119,28	
2009.307.9340B.21300	Mant. maquinària, instal·lacions i utillatge	982,69		982,69		982,69	
2009.307.9340B.22000	Material d' oficina ordinari no inventariable	759,14		759,14		759,14	
2009.307.9340B.22100	Energia elèctrica	1.311,94		1.311,94		1.311,94	
2009.307.9340B.22101	Aigua	60,99		60,99		60,99	
2009.307.9340B.22110	Material de neteja	323,72		323,72		323,72	
2009.307.9340B.22604	Despeses jurídiques	5.260,67		5.260,67		5.260,67	
2009.307.9340B.22700	Servei de neteja	970,79		970,79		970,79	
2009.307.9340B.22709	Altres treballs	347,32		347,32		347,32	
		12.726,71		12.726,71		12.604,65	122,06

ESTAT DE LIQUIDACIÓ DEL PRESSUPOST

III. RESULTAT PRESSUPOSTARI

EXERCICI 2010

CONCEPTES	DRETS RECONEGUTS NETS	OBLIGACIONS RECONEGUDES NETES	AJUSTOS	RESULTAT PRESSUPOSTARI
a. Operacions corrents	1.183.636,85	1.326.962,67		-143.325,82
b. Altres operacions no financeres				
1.Total operacions no financeres (a+b)	1.183.636,85	1.326.962,67		-143.325,82
2.Actius financers				
3.Passius financers				
RESULTAT PRESSUPOSTARI DE L'EXERCICI	1.183.636,85	1.326.962,67		-143.325,82
<u>AJUSTOS</u>				
4.Crédits gastats finançats amb romanent de tresoreria per despeses generals				
5.Desviacions de finançament negatives de l'exercici				
6.Desviacions de finançament positives de l'exercici				
RESULTAT PRESSUPOSTARI AJUSTAT				-143.325,82

COMPTABILITAT FINANCERA

EXERCICI 2010
BALANÇ

COMPTE	ACTIU	Ex. 2010	Ex. 2009	COMPTE	PASSIU	Ex. 2010	Ex. 2009
	A) INMOVILIZADO	34.771,59	16.071,50		A) FONDOS PROPIOS	139.421,73	264.047,46
	III) Inmovilizaciones materiales	34.771,59	16.071,50		I) Patrimonio	385.176,65	381.054,50
223,224,226,227,228	4. Otro inmovilizado	90.868,87	66.323,86	100	1. Patrimonio	360.642,84	381.054,50
229				101	2. Patrimonio recibido en adscripción	24.533,81	
282	5. Amortizaciones	-56.097,28	-50.252,36		III) Resultados de ejercicios anteriores	-96.595,38	-96.595,38
	C) ACTIVO CIRCULANTE	202.377,60	313.477,21	120	1. Resultados de ejercicios anteriores	-96.595,38	-96.595,38
	II) Deudores	155.579,99	280.633,95		IV) Resultados del ejercicio	-149.159,54	-20.411,66
43	1. Deudores presupuestarios	155.579,99	280.633,43	129	1. Resultados del ejercicio	-149.159,54	-20.411,66
555,558	5. Otros deudores		0,52		D) ACREEDORES A CORTO PLAZO	97.727,46	65.501,25
	III) Inversiones financieras temporales	79,66	79,66		II) Otras deudas a corto plazo	1.474,61	553,45
565,566	3. Fianzas y depósitos constituidos a corto plazo	79,66	79,66	560,561	4. Fianzas y depósitos recibidos a corto plazo	1.474,61	553,45
	IV) Tesorería	46.717,95	32.763,60		III) Acreedores	96.252,85	64.947,80
57	1. Tesorería	46.717,95	32.763,60	40	1. Acreedores presupuestarios	33.660,73	12.726,71
				475,476,477	4. Administraciones Públicas	62.592,12	52.221,09
	TOTAL GENERAL (A+B+C)	237.149,19	329.548,71		TOTAL GENERAL (A+B+C+D)	237.149,19	329.548,71

COMPTES DEL RESULTAT ECONÒMIC-PATRIMONIAL

EXERCICI 2010

COMPTES	DEURE	Ej: 2010	Ej : 2009	COMPTES	HAYER	Ej: 2010	Ej : 2009
	A) GASTOS	1.332.796,39	1.230.783,89		B) INGRESOS	1.183.636,85	1.210.372,23
	3. Gastos de Funcionamiento de los servicios y prestaciones sociales	1.332.796,39	1.230.783,89		4. Otros ingresos de gestión ordinaria	693,42	92,23
	a) Gastos de Personal	1.136.346,73	1.031.133,46	775,776,777	c) Otros ingresos de gestión	477,15	
640,641	a-1) Sueldos, salarios y asimilados	897.462,73	801.718,04		c-1) Ingresos accesorios y otros de gestión corriente	477,15	
642,644	a-2) Cargas sociales	238.884,00	229.415,42		f) Otros intereses e ingresos asimilados	216,27	92,23
68	c) Dotaciones para amortizaciones de inmovilizado	5.833,72	5.163,59	763,769	f-1) Otros intereses	216,27	92,23
	e) Otros gastos de gestión	190.615,94	194.486,84		5. Transferencias y subvenciones	1.182.943,43	1.210.280,00
62	e-1) Servicios exteriores	190.615,94	194.486,84	750	a) Transferencias corrientes	1.182.943,43	1.210.280,00
					DESESTALVI	149.159,54	20.411,66

INFORME DE GESTIÓ

SERESSA

SERRESA

1. Presentació
2. Òrgans de Govern
3. Recursos Humans
 1. evolució i composició de la plantilla per categories
 2. distribució funcional de la plantilla
4. Ingressos en voluntària de padrons
 1. resultats globals
 2. resultats per conceptes
 3. evolució de domiciliacions
5. Gestió dels ingressos en voluntària
 1. resultats globals
 2. resultats per conceptes – drets liquidats
 3. resultats per conceptes – total cobraments
 4. altres drets liquidats
6. Gestió en executiva
 1. resultats de la gestió
 2. pendent per conceptes
 3. processos realitzats
7. Resultats globals
 1. resultats globals – total recaptat
 2. total recaptat per conceptes
 3. total recaptat pel mitjà d'ingrés – voluntària padrons
 4. evolució de fraccionaments
8. Liquidació del Pressupost
9. Extracte Compte de Recaptació

1

PRESENTACIÓ



1. Presentació

L'Organisme autònom "SERVEI MUNICIPAL DE RECAPTACIÓ DE SABADELL (SERESA)" té per objecte la recaptació dels impostos, les taxes, les contribucions especials, els recàrrecs, els interessos de demora, els preus públics i el producte de multes i sancions i qualsevol altre crèdit o dret que, com a ens de dret públic, correspon a l'Ajuntament de Sabadell.

Les activitats que realitza "SERESA" per donar compliment a aquest objectiu, és la col·laboració en la obtenció dels ingressos en via voluntària i tot el desenvolupament del procediment executiu a l'empara de la normativa legal vigent. Els resultats obtinguts queden recollits en aquesta memòria.

Aquest és el darrer exercici que es presenta com a Servei Municipal de Recaptació de Sabadell (SERESA), donat que a partir del primer de l'any 2011 la nova denominació és d'Agència Tributària de Sabadell

També destacar que al compte de recaptació les partides anteriors al 2010 mantenen la classificació i estructura prèvia a la definida a l'Ordre EHA/3565/2008, de 3 de desembre, per la qual s'aprova l'estructura dels pressupostos de les entitats locals.

2. Òrgans de Govern (pàgina 8)

Detall de la composició actual dels membres del Consell Rector.

3. Recursos Humans (pàgina 9)

Aquest exercici, la composició i el nombre de persones de la plantilla continua essent el mateix d'exercicis anteriors.

No obstant, a l'abril de 2010 s'han prorrogat 10 contractes temporals per una duració d'un any per realitzar el servei de notificacions tributàries que es realitzava per empreses externes a l'organisme.

4. Ingressos en voluntària de padrons (pàgina 11)

En quant al percentatge aconseguit en el cobrament dels impostos i taxes, corresponents als padrons, en període voluntari, si l'any anterior es va denotar una lleugera tendència a la baixa aquest any ha estat quelcom més representativa, no obstant, cal matisar el descens ja que es deu a una modificació dels terminis de cobrament del padró de residus. Les dades han estat del 83,33% però si fossin períodes comparables hauria estat del 87,95% respecte al 88,29% de l'any anterior. També cal destacar que el padró de cementiris ja no serà gestionat per l'organisme autònom sinó que ho gestionarà la concessionària del servei.

Resultats per conceptes

A pesar de la diferència assenyalada del percentatge ponderat respecte de l'any anterior, els percentatges de cobrament en “padrons” representatius, com l'Impost de Bens Immobles, tant Urbana com Rústega han estat superiors a l'any 2009, i Guals superen el 90% en període voluntari. Ha hi hagut un lleuger descens en IAE i vehicles i pel que fa a la taxa de residus, en resultats finals (tancament durant el 2011) està gairebé al 81%, que implicaria 1,5% superior a l'exercici anterior. Per tot això, i tenint en compte l'actual situació econòmica generals, es poden considerar uns bons resultats.

Domiciliacions

El nombre de domiciliacions ha continuat incrementant-se lleugerament aquest exercici. En aquest apartat també té incidència el canvi de model de gestió dels rebuts de cementiris. Descomptat l'efecte de la pèrdua dels 20.366 rebuts domiciliats en aquest padró, s'ha produït un increment de les 5.451 domiciliacions.

5. Gestió del total d'ingressos en voluntària (pàgina 14)

Del total import a gestionar en voluntària, pels conceptes globals de padrons i liquidacions, el percentatge de cobrament ha estat del 73,11%, si bé cal tornar a tenir en compte l'efecte del padró de residus, que el situaria en un 75,88% ajustat, lleugerament inferior al 77,53% de l'any anterior.

Cal assenyalar que l'import cobrar en valor absolut supera en 800.000€ l'exercici anterior, però el fet de que el total import a gestionar sigui superior en 3.000.000€ fa reduir el percentatge.

Resultats per conceptes

L'Impost de Bens Immobles, vehicles i les Plusvalues han estat els conceptes on s'han obtingut més ingressos.

La taxa de Guals ha mantingut el mateix nivell que l'any anterior.

I els ingressos per Obres i multes de trànsit han crescut respecte a l'any anterior però encara no recuperen nivells del 2008.

D'altra banda, pel que fa al cobrament, del total d'ingressos tributaris podem observar que l'IBI que aquest exercici representa el 44%, incrementa el seu percentatge d'ingressos, i es mantenen vehicles (14%) i l'IAE (8,42%).

6. Gestió en executiva (pàgina 18)

L'import del pendent inicial més els càrrecs que han passat a la via executiva durant l'any han conformat un pendent per gestionar de gairebé 27 milions d'euros.

L'import cobrat en executiva durant aquest exercici ha estat superior al cobrat l'any 2009, no obstant, degut a l'increment del pendent, l'import cobrat representa un 27.81%, inferior al percentatge de cobrament de l'any anterior.

El pendent final de l'exercici ha quedat en un import de 18,5 milions d'euros, superior en 3.293.000€ respecte de l'exercici anterior. L'increment es deu bàsicament a l'Impost de Béns Immobles (720.000€), Vehicles (600.000€), altres liquidacions (750.000€), i Taxa de residus (250.000€).

Pendent per conceptes

Pel que fa als conceptes del deute pendent, cal destacar que un 22,84% correspon a multes de trànsit, seguit de l'Impost de vehicles, 19,47% i l'IBI 17,92%.

La problemàtica més habitual que es genera en aquests conceptes, que continua essent la mateixa que en exercicis anteriors, és que, en el cas de les multes, quan aquestes corresponen a vehicles no domiciliats a Sabadell, ja que les competències de la recaptació es limiten al terme municipal i en conseqüència, no podem fer actuacions en executiva fora d'aquest.

D'altra banda, pel que fa a vehicles, és la manca de formalitzacions de baixes i la no comunicació de canvis de nom o canvi de domicili quan marxen de la ciutat a viure en altre lloc. En aquest darrer cas, deixen de pagar l'impost i encara que es localitzi on viuen, es dona el mateix

problema de manca de competència per a embargaments, fora del terme municipal de Sabadell. La crisi general també té un efecte negatiu en el cobrament del deute pendent.

Processos executius

Els embargaments, subhastes i altres actuacions realitzades en via executiva de cara al cobrament del deute pendent de contribuents que no han satisfet el seu deute amb l'Ajuntament en el termini de pagament en voluntària, es porten a terme donant compliment al procediment legal regulador de la via executiva i amb l'ordre de prelación establerta a la Llei General Tributària.

Les actuacions de l'organisme autònom estan limitades al terme municipal de Sabadell. Això representa que determinades actuacions, com embargaments de comptes o subhastes d'immobles, no es poden portar a terme amb tots aquells deutors que tenen domicili o béns fora de Sabadell.

Aquestes actuacions són importants i tenen especial incidència en infractors del trànsit que tenen domicili fora del termini i que resten, així, impunes a qualsevol actuació dirigida al cobrament.

Un cop iniciada la via executiva i dictada i notificada la provisió de constrenyiment, tots els contribuents amb deute pendent, són objecte d'embargament de diners dipositats en comptes corrents en entitats financeres, amb domicili en aquest terme municipal.

Si no es cobreix l'import del deute, es procedeix a l'embargament de sous i salaris (per a persones naturals), en col·laboració amb la Tresoreria Territorial de la Seguretat Social i les empreses on presten serveis els deutors.

L'embargament de vehicles va dirigit contra deutors que ja han estat objecte d'embargament de diners o salaris i que encara no han cobert el deute.

A través de la recerca als Registres de la Propietat es detecta la titularitat d'immobles o finques registrals d'aquells deutors que continuen amb deute pendent.

Els resultats de cobrament durant aquest exercici han estat superiors als obtinguts al 2009 en embargaments d'immobles i han estat lleugerament inferiors pel que fa a embargaments de diners i salaris i vehicles.

Pel que fa a les vendes de vehicles en subhasta pública, l'exercici 2010 s'han endegat 112 expedients, dels que 17 han quedat deserts i 29 estan pendents de subhasta. Ha estat pagat el deute de 65 vehicles i 37 han estat adjudicats.

7. Resultats globals (pàgina 22)

Els resultats globals també han de ser matisats pels dos conceptes esmentats anteriorment, la diferent periodificació del padró de residus i el canvi de model en cementiris. Si considerem les dades finals de recaptació del padró de residus, l'import final recaptat seria superior al del 2009. S'han recaptat 48,348 milions d'euros. El total cobrament dels padrons, tant en període voluntari com executiu, ha estat inferior a l'exercici anterior 87.05% (91,68% ajustat), pels motius que ja s'han exposat anteriorment.

Tipus de pagament

Els pagaments per domiciliació, malgrat tot, s'han mantingut per sobre del 53% dels ingressos pel concepte de padrons. Aquest increment es reflexa en el decrement dels pagaments en oficines bancàries en valor econòmic però no pas en percentatge. El pagament a les oficines de recaptació han decrescut lleugerament i els ingressos de pagaments per Internet han millorat.

Fraccionaments

Pel que fa als fraccionaments de pagament, el volum d'expedients durant el 2010 ha estat de 1.900 on s'observa la tendència creixent respecte al 2009 que en van ser 1.709, 1.304 durant l'exercici 2008 i 708 durant l'exercici 2007. L'increment del 11.2% continua la pauta ja endegada els exercicis anteriors.

Cal destacar que el 56% dels expedients corresponen a una franja d'import de deute inferior a 600€ i per un nombre de venciment no superior als 3 mesos (44%).

A diferència que l'any anterior, els conceptes més habituals en pagar de forma fraccionada són Béns Immobles i Taxa de residus (44%) i l'Impost de Vehicles i multes per infraccions de trànsit s'han reduït fins el 34.48%

2

ÒRGANS DE GOVERN



President:

Joan Manau Valor

Primer Tinent d'Alcalde Àrea de Serveis Centrals

Vice-presidenta:

Montserrat Capdevila Tatché

Regidora d'Innovació, Indústria i Promoció Econòmica

Vocals:

Albert Beltran Ruiz

Grup Municipal Socialista

Regidor de Comerç i Turisme

Suplent: Concepción Manzano Zambudio

Regidora de Cooperació i Solidaritat

José Beltran Taixà

Regidor del Grup Municipal de Convergència i Unió

Suplent: Antoni Font Renom

Regidor suplent

Pere Vallverdú i Llop

Regidor portaveu del Grup Municipal ICV-EUIA

Suplent: Maria Carmen Garcia Suarez

Regidora suplent

Jordi Soriano José

Regidor portaveu del Grup Municipal Popular

Suplent: Patricia Martínez Ruiz

Regidora suplent

Virgínia Domínguez Álvarez

Regidora del Grup Municipal d'Entesa per Sabadell

Suplent: Isidre Soler Clarena

Regidor portaveu del Grup

Magí Rovira i Font

Regidor portaveu del Grup Municipal d'Esquerra Republicana de Catalunya

Vocals Tècnics:

Eva Borràs Balcells

Directora de l'Àrea de Serveis Centrals

Jordi Ferrer Perarnau

Cap de Serveis Econòmics

Montserrat Cadevall Vignes

Cap de Secció de Gestió Pressupostària

Tresorera accidental:

Mercè Díaz Tena

Interventora accidental:

Montserrat Soley Crusellas

Gerent:

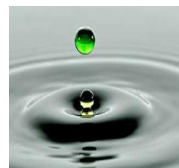
Ester Eri Rufat

Secretari delegat:

Josep M. Colell

3

RECURSOS HUMANS



3.1 Evolució i composició de la plantilla per categories.

3.2 Distribució funcional de la plantilla.

3.1 EVOLUCIÓ I COMPOSICIÓ DE LA PLANTILLA PER CATEGORIES

PLANTILLA PER CATEGORIES	2010	2009
Gerent	1	1
Cap de 1a	3	3
Cap de 2a	5	5
Oficial de 1a	7	7
Oficial de 2a	7	7
Total a 31 de desembre	23	23

3

RECURSOS HUMANS

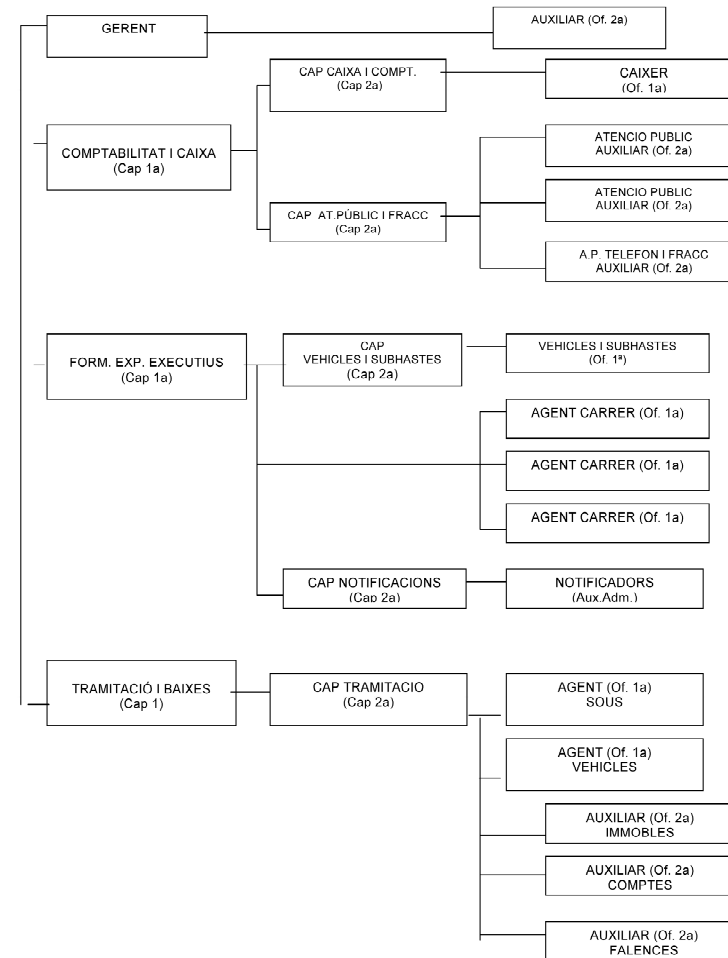


3.1 Evolució i composició de la plantilla per categories.

3.2 Distribució funcional de la plantilla.

3.2 DISTRIBUCIÓ FUNCIONAL DE LA PLANTILLA

ORGANIGRAMA PERSONAL SERESA – ANY 2010



4

INGRESSOS EN VOLUNTÀRIA
DE PADRONS

- 4.1 Resultats Globals.
- 4.2 Resultats per Conceptes.
- 4.3 Evolució de Domiciliacions.

4.1 RESULTATS GLOBALS

	2010	2009	2008	2007
Import dels Càrrecs	56.233.457,87	55.374.816,81	53.002.780,75	50.742.193,31
Import Baixes	597.596,50	557.324,73	582.605,29	862.750,13
Import Cobrat	46.360.095,65	48.396.227,82	46.945.881,93	44.704.859,51
% del Cobrament	83,33	88,29	89,56	89,63

4

INGRESSOS EN VOLUNTÀRIA
DE PADRONS

- 4.1 Resultats Globals.
- 4.2 Resultats per Conceptes.
- 4.3 Evolució de Domiciliacions.

4.2 RESULTATS PER CONCEPTES

CONCEPTE	Import Càrrec	Import Baixes	2010		2009	2008	2007
			Import Cobrat	% Cobrat	%	%	%
I.B.I	31.023.752,06	106.394,57	28.333.130,64	91,64	91,33	92,87	92,97
I.A.E.	5.826.377,96	155.319,17	5.084.095,17	89,65	92,55	93,78	95,56
Cementiris					90,96	91,05	91,38
Rústega	10.889,07	13,62	10.060,45	92,51	91,34	42,57	88,89
Vehicles	11.738.828,98	186.806,82	9.275.683,67	80,30	82,13	83,58	81,67
Guals	1.551.544,00	73.680,00	1.363.317,19	92,25	93,52	93,44	93,26
Residus	6.082.065,80	75.382,32	2.293.808,53	38,19	79,56	80,50	82,89
Total	56.233.457,87	597.596,50	46.360.095,65	83,33	88,29	89,56	89,63

4

INGRESSOS EN VOLUNTÀRIA DE PADRONS



- 4.1 Resultats Globals.
- 4.2 Resultats per Conceptes.
- 4.3 Evolució de Domiciliacions.

4.3 EVOLUCIÓ DE DOMICILIACIONS

	2010	2009	2008	2007
Núm. de Rebuts Domiciliats	164.051	178.966	169.706	160.162

2010			
CONCEPTE	Total Rebuts	Rebuts Domiciliats	% Domiciliats
I.B.I	114.504	70.215	61,33
I.A.E.	2.452	976	39,81
Cementiris			
Vehicles	117.241	38.954	33,23
Guals	13.467	7.536	55,96
Residus	93.905	46.370	49,38
Total	341.569	164.051	48,03

5

GESTIÓ DELS INGRESSOS EN VOLUNTÀRIA



5.1 Resultats Globals.

5.2 Resultats per Conceptes – drets liquidats.

5.3 Resultats per Conceptes – total cobraments.

5.4 Altres drets liquidats

5.1 RESULTATS GLOBALS

	2010		2009	
	Imports	%	Imports	%
Pendent inicial	7.349.629,31		7.703.538,17	
Càrrecs	86.809.411,56		82.663.606,54	
Total a gestionar	94.159.040,87		90.367.144,71	
Cobraments	67.850.056,36	73,11	68.607.348,16	77,53
Baixes	1.349.215,56		1.878.062,78	
Subvencions Ajuntament	0,00		0,00	
Total gestionat	69.199.271,92		70.485.410,94	
Passes a Executiva	11.666.879,21		12.532.104,46	
Pendent final	13.292.889,74	14,12	7.349.629,31	8,13

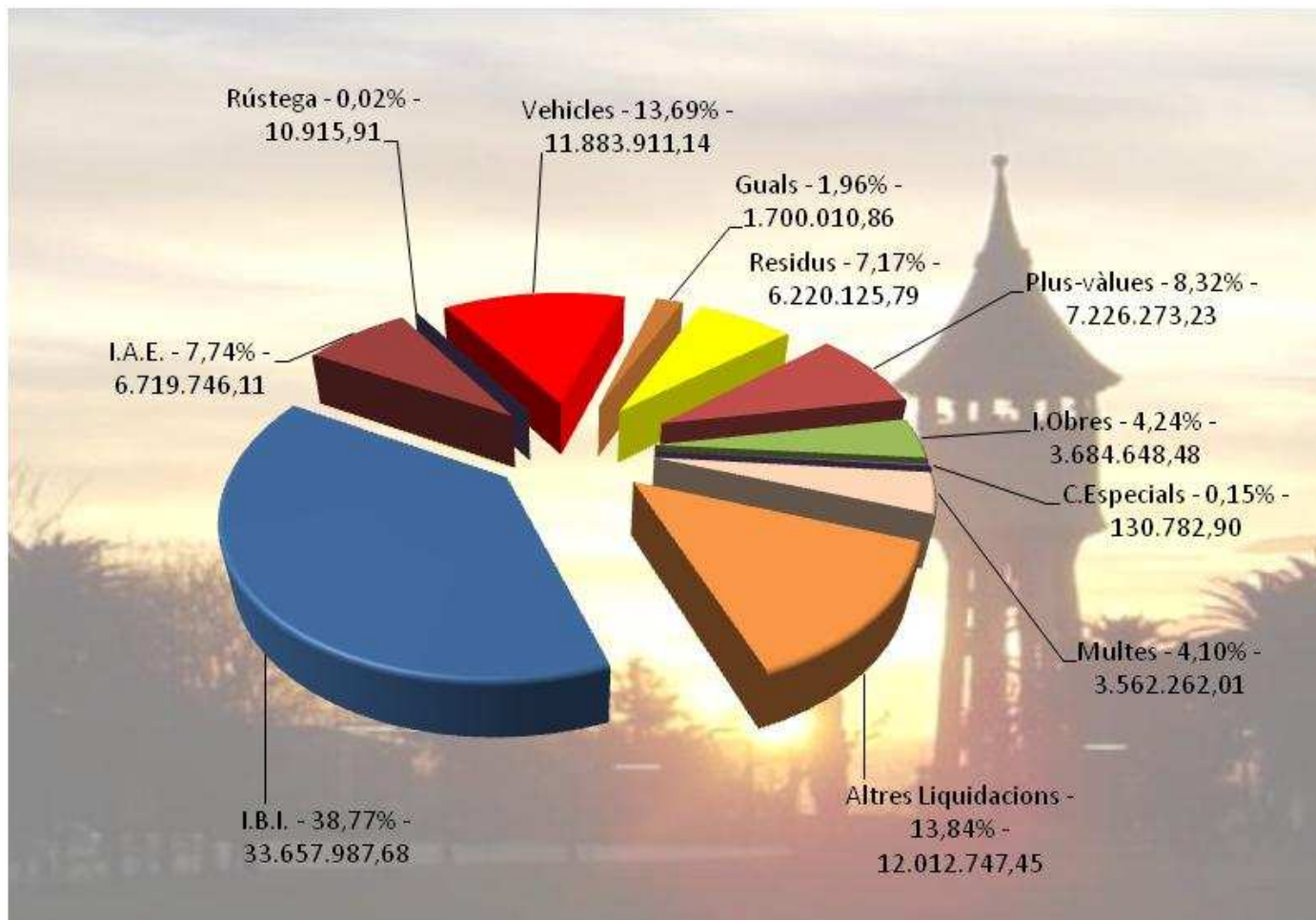
5

GESTIÓ DELS INGRESSOS EN VOLUNTÀRIA



- 5.1 Resultats Globals.
- 5.2 Resultats per Conceptes – drets liquidats.
- 5.3 Resultats per Conceptes – total cobraments.
- 5.4 Altres drets liquidats

5.2 RESULTATS PER CONCEPTES – DRETS LIQUIDATS (86.809.411,56 €)



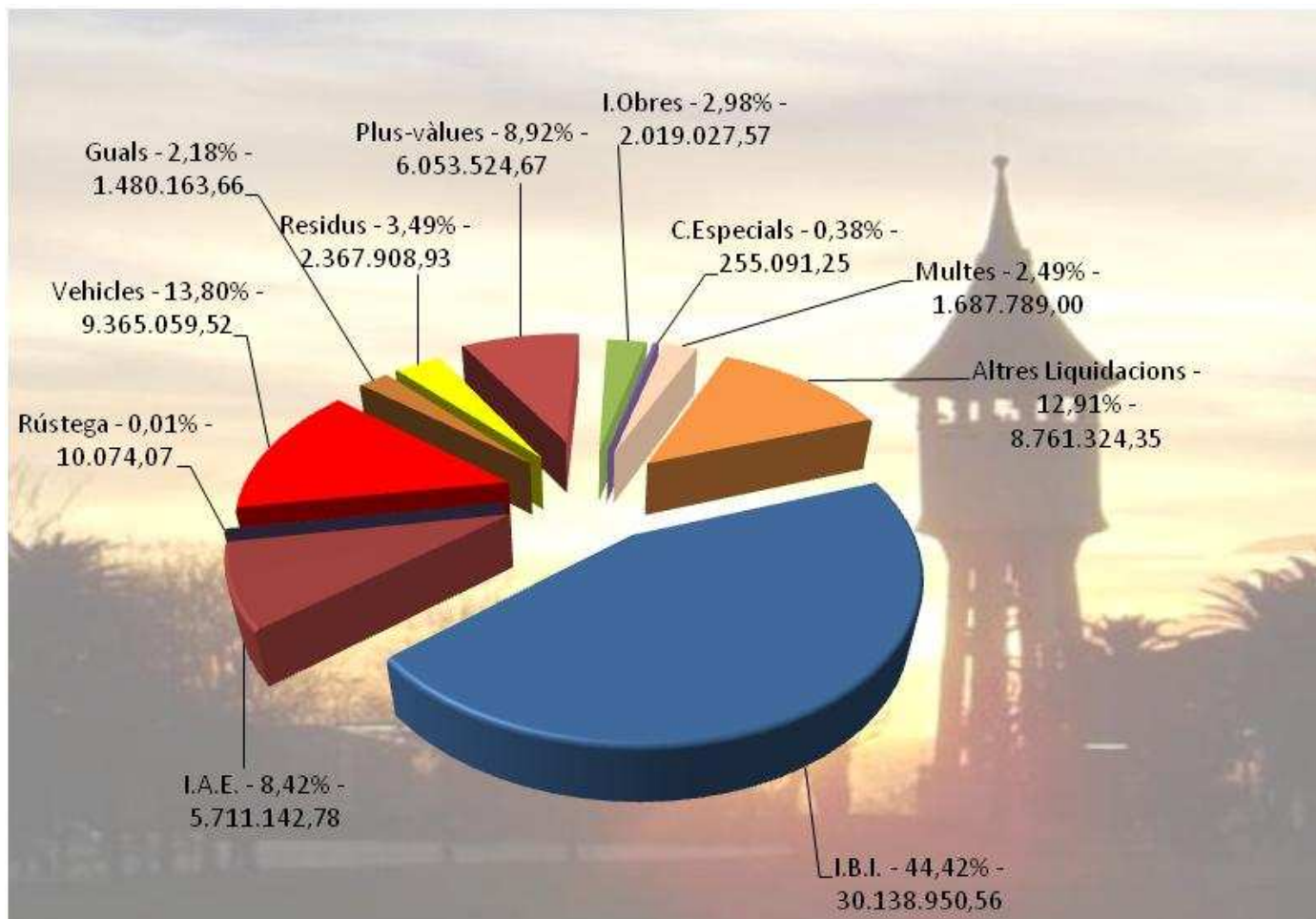
5

GESTIÓ DELS INGRESSOS EN VOLUNTÀRIA



- 5.1 Resultats Globals.
- 5.2 Resultats per Conceptes – drets liquidats.
- 5.3 Resultats per Conceptes – total cobraments.
- 5.4 Altres drets liquidats

5.3 RESULTATS PER CONCEPTES – TOTAL COBRAMENTS (67.850.056,36 €)



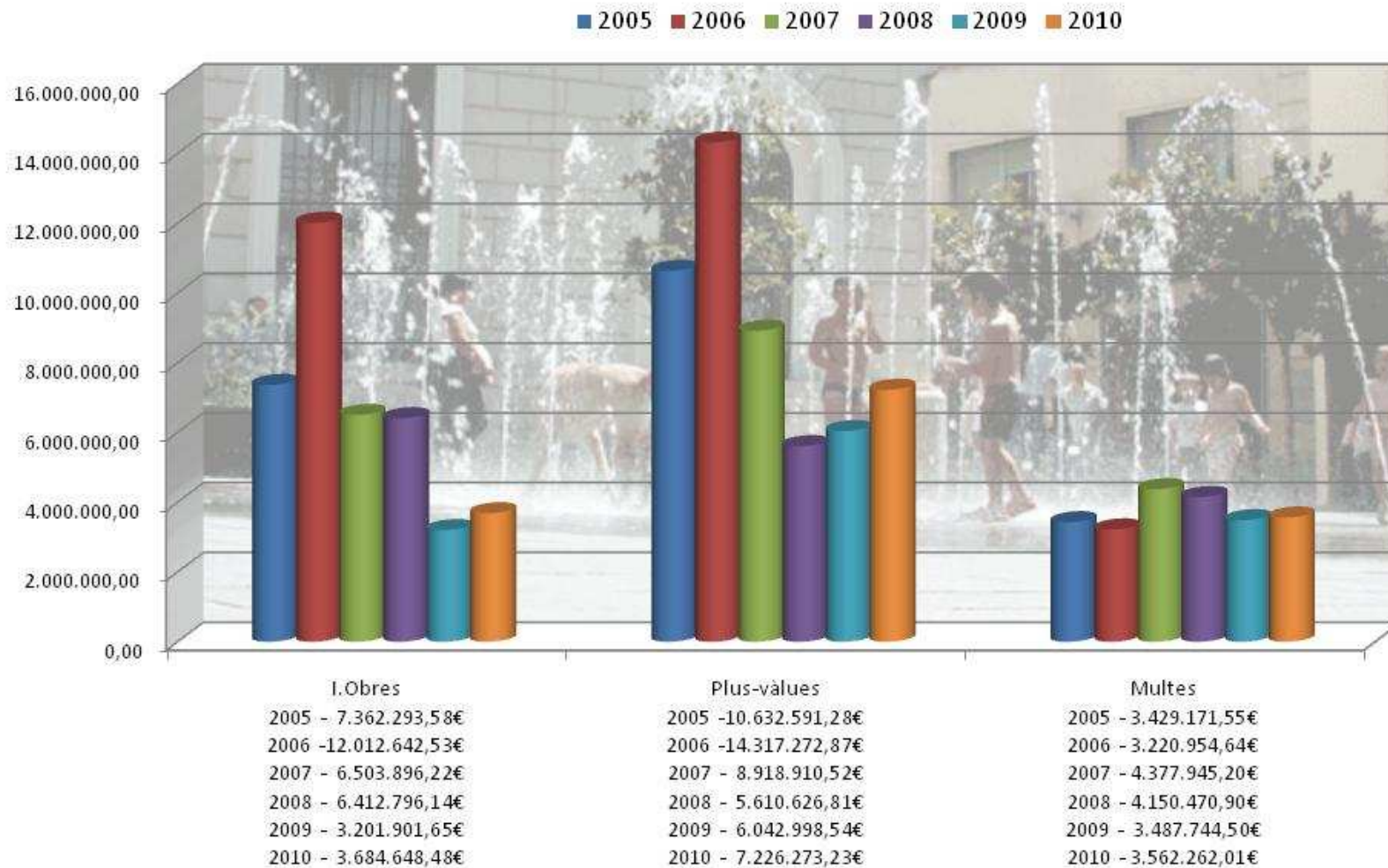
5

GESTIÓ DELS INGRESSOS EN VOLUNTÀRIA



- 5.1 Resultats Globals.
- 5.2 Resultats per Conceptes – drets liquidats.
- 5.3 Resultats per Conceptes – total cobraments.
- 5.4 Altres drets liquidats

5.4 ALTRES DRETS LIQUIDATS



6

GESTIÓ EN EXECUTIVA



- 6.1 Resultats de la gestió.
- 6.2 Pendent per conceptes.
- 6.3 Processos realitzats.

6.1 RESULTATS DE LA GESTIÓ

	2010		2009	
	Imports	%	Imports	%
Pendent inicial	15.234.008,42		11.507.808,45	
Càrrecs	1.736,66		2.229,45	
Prov. constrenyiment	11.666.879,21		12.532.104,46	
Càrrecs executiva	11.668.615,87		12.534.333,91	
Total a gestionar	26.902.624,29		24.042.142,36	
Cobraments	7.137.035,32	27,81	7.009.079,55	31,51
Baixes	1.238.616,76		1.799.054,39	
Subvencions Ajuntament	17,30		0,00	
Total gestionat	8.375.669,38		8.808.133,94	
Pendent final	18.526.954,91	68,87	15.234.008,42	63,36

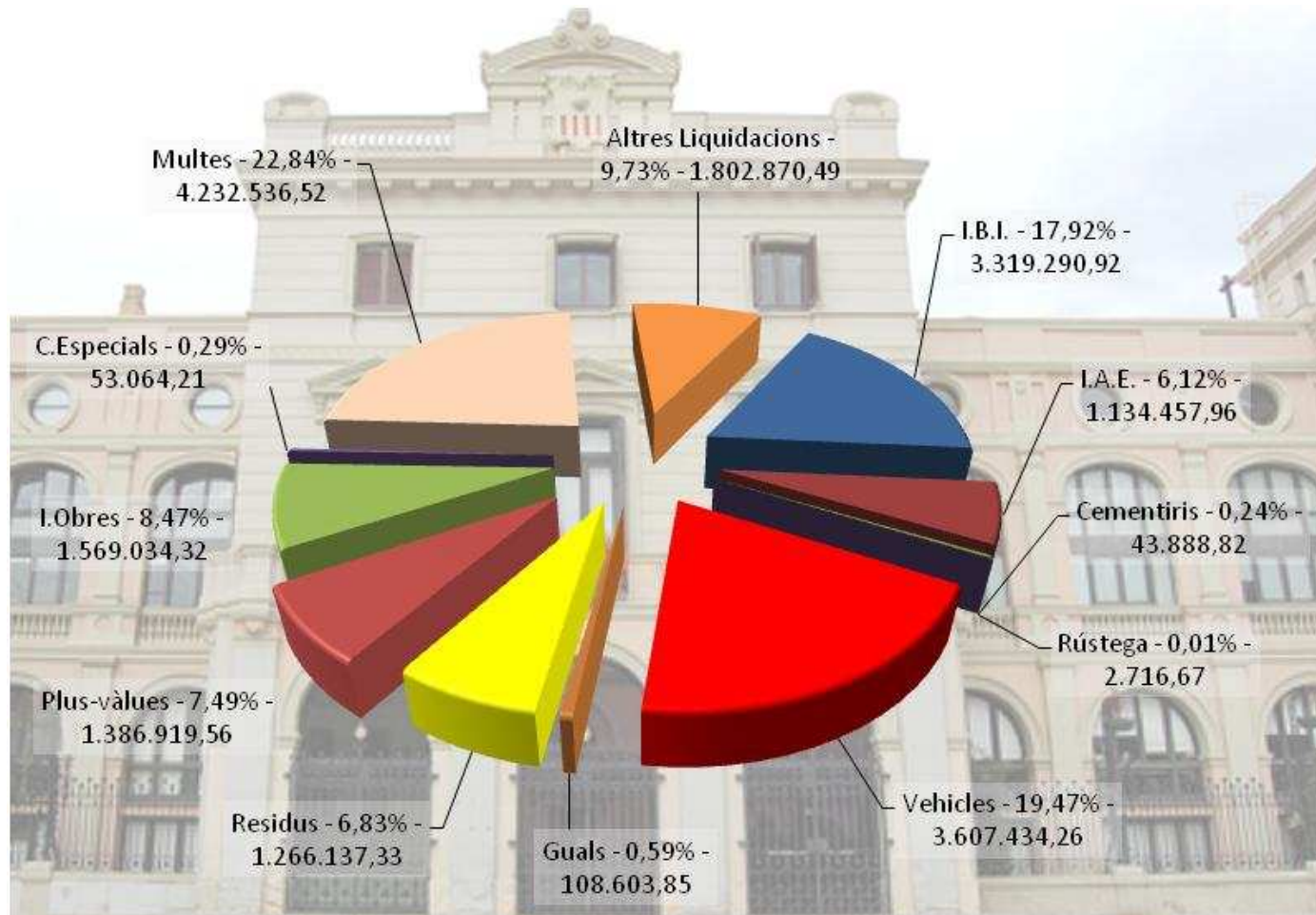
6

GESTIÓ EN EXECUTIVA



- 6.1 Resultats de la gestió.
- 6.2 Pendent per conceptes.
- 6.3 Processos realitzats.

6.2 PENDENT PER CONCEPTES (18.526.954,91 €)



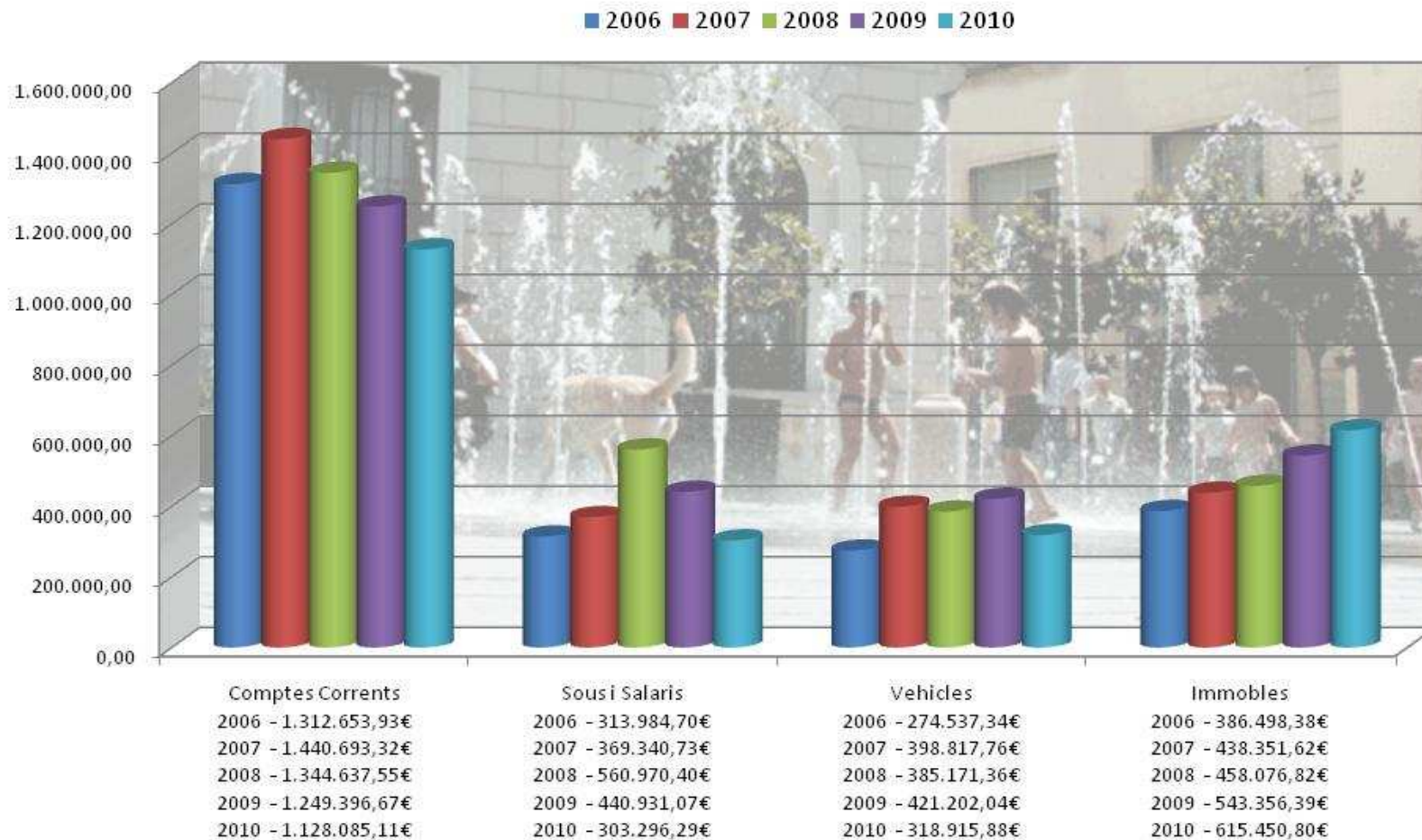
6

GESTIÓ EN EXECUTIVA



- 6.1 Resultats de la gestió.
- 6.2 Pendent per conceptes.
- 6.3 Processos realitzats.

6.3.1 PROCESSOS REALITZATS - EMBARGAMENTS



6

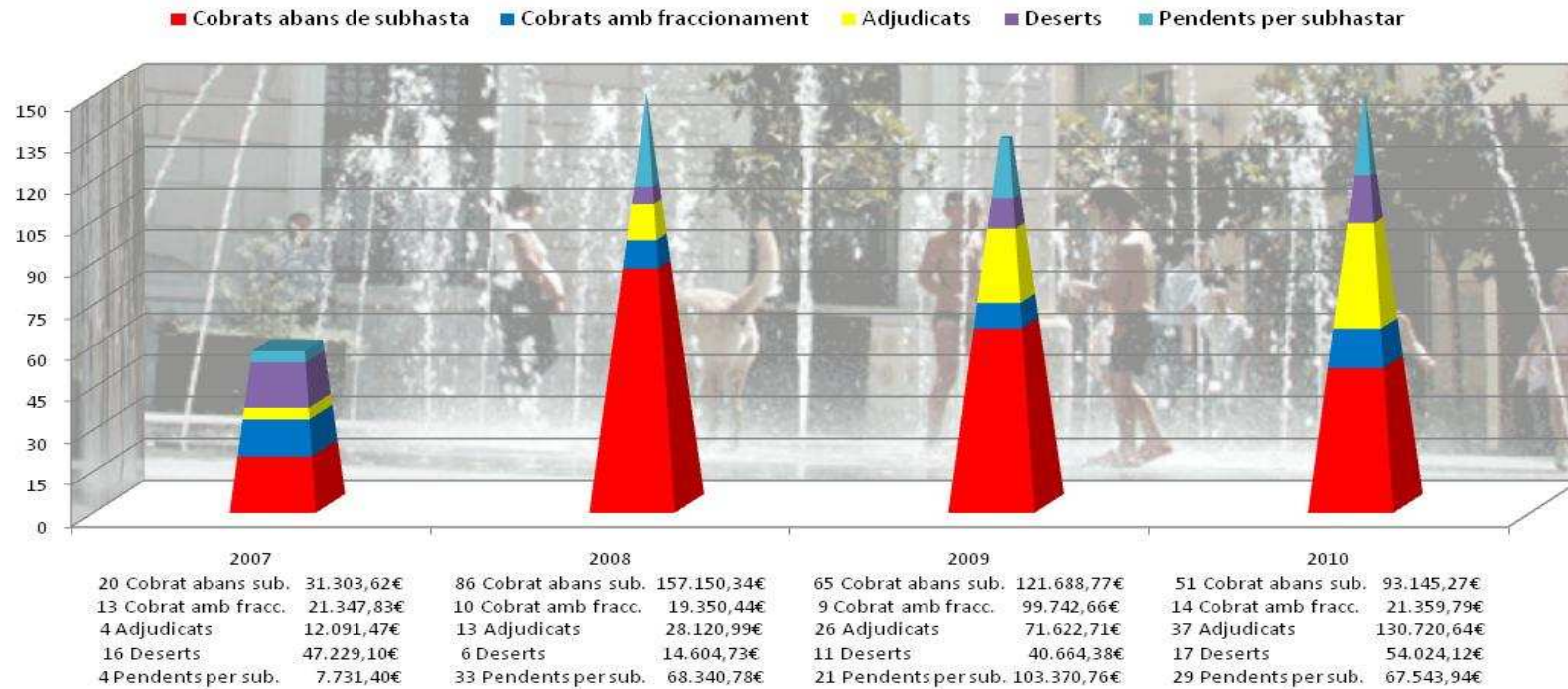
GESTIÓ EN EXECUTIVA



- 6.1 Resultats de la gestió.
- 6.2 Pendent per conceptes.
- 6.3 Processos realitzats.

6.3.2 PROCESSOS REALITZATS – SUBHASTES DE VEHICLES

	2010	2009	2008	2007
Núm. de Vehicles precintats	112 per 249.838,16 €	132 per 437.089,28 €	148 per 287.567,28 €	57 per 119.703,42 €



7

RESULTATS GLOBALS



- 7.1 Resultats Globals – total recaptat.
- 7.2 Total recaptat per conceptes.
- 7.3 Total recaptat pel mitjà d'ingrés.
- 7.4 Evolució de fraccionaments.

7.1.1 RESULTATS GLOBALS – RECAPTAT DE PADRONS (VOLUNTÀRIA MÉS EXECUTIVA)

CONCEPTE	2007		2008		2009		2010	
	Import Cobrat	%	Import Cobrat	%	Import Cobrat	%	Import Cobrat	%
I.B.I	25.547.628,38 €	97,24	26.502.963,60 €	96,02	28.304.076,57 €	95,11	29.191.949,73 €	94,49
I.A.E.	5.161.991,76 €	97,37	5.407.608,21 €	95,59	5.274.283,12 €	94,80	5.160.618,24 €	91,00
Cementiris	352.506,16 €	95,22	369.186,30 €	94,76	373.360,94 €	94,61		
Rústega	9.810,93 €	96,32	6.832,39 €	88,03	10.503,13 €	97,70	10.496,37 €	96,51
Vehicles	10.334.049,06 €	93,37	10.847.459,34 €	93,02	10.526.244,74 €	90,49	10.181.375,14 €	88,64
Guals	1.318.353,67 €	98,21	1.382.078,84 €	98,18	1.454.744,72 €	97,43	1.431.069,43 €	97,20
Residus	4.563.337,29 €	84,20	4.636.068,83 €	82,47	4.762.561,23 €	81,12	2.372.978,58 €	39,51
Total i ponderat	47.287.677,25 €	94,98	49.152.197,51 €	93,90	50.705.774,45 €	92,66	48.348.487,49 €	87,05

7

RESULTATS GLOBALS



- 7.1 Resultats Globals – total recaptat.
- 7.2 Total recaptat per conceptes.
- 7.3 Total recaptat pel mitjà d'ingrés.
- 7.4 Evolució de fraccionaments.

7.1.2 RESULTATS GLOBALS – TOTAL RECAPTAT

CONCEPTE	RECAPTACIÓ VOLUNTÀRIA			RECAPTACIÓ EXECUTIVA	TOTAL RECAPTAT
	Padrons	Liquidacions	Total Voluntària		
I.B.I	28.348.427,65	1.790.522,91	30.138.950,56	2.022.471,52	32.161.422,08
I.A.E.	5.106.300,87	604.841,91	5.711.142,78	285.171,73	5.996.314,51
Cementiris	6,89	9.236,96	9.243,85	13.629,35	22.873,20
Rústega	10.060,45	13,62	10.074,07	461,76	10.535,83
Vehicles	9.278.505,57	86.553,95	9.365.059,52	1.478.308,28	10.843.367,80
Guals	1.363.317,19	129.035,45	1.492.352,64	100.706,92	1.593.059,56
Residus	2.298.707,94	69.200,99	2.367.908,93	790.035,04	3.157.943,97
Plus-vàlues		6.053.524,67	6.053.524,67	467.145,63	6.520.670,30
I.Obres		2.019.027,57	2.019.027,57	178.950,85	2.197.978,42
C.Especials		255.091,25	255.091,25	35.629,22	290.720,47
Multes		1.687.789,00	1.687.789,00	948.554,47	2.636.343,47
Altres Liquidacions		8.739.891,52	8.739.891,52	815.987,85	9.555.879,37
Total	46.405.326,56	21.444.729,80	67.850.056,36	7.137.052,62	74.987.108,98

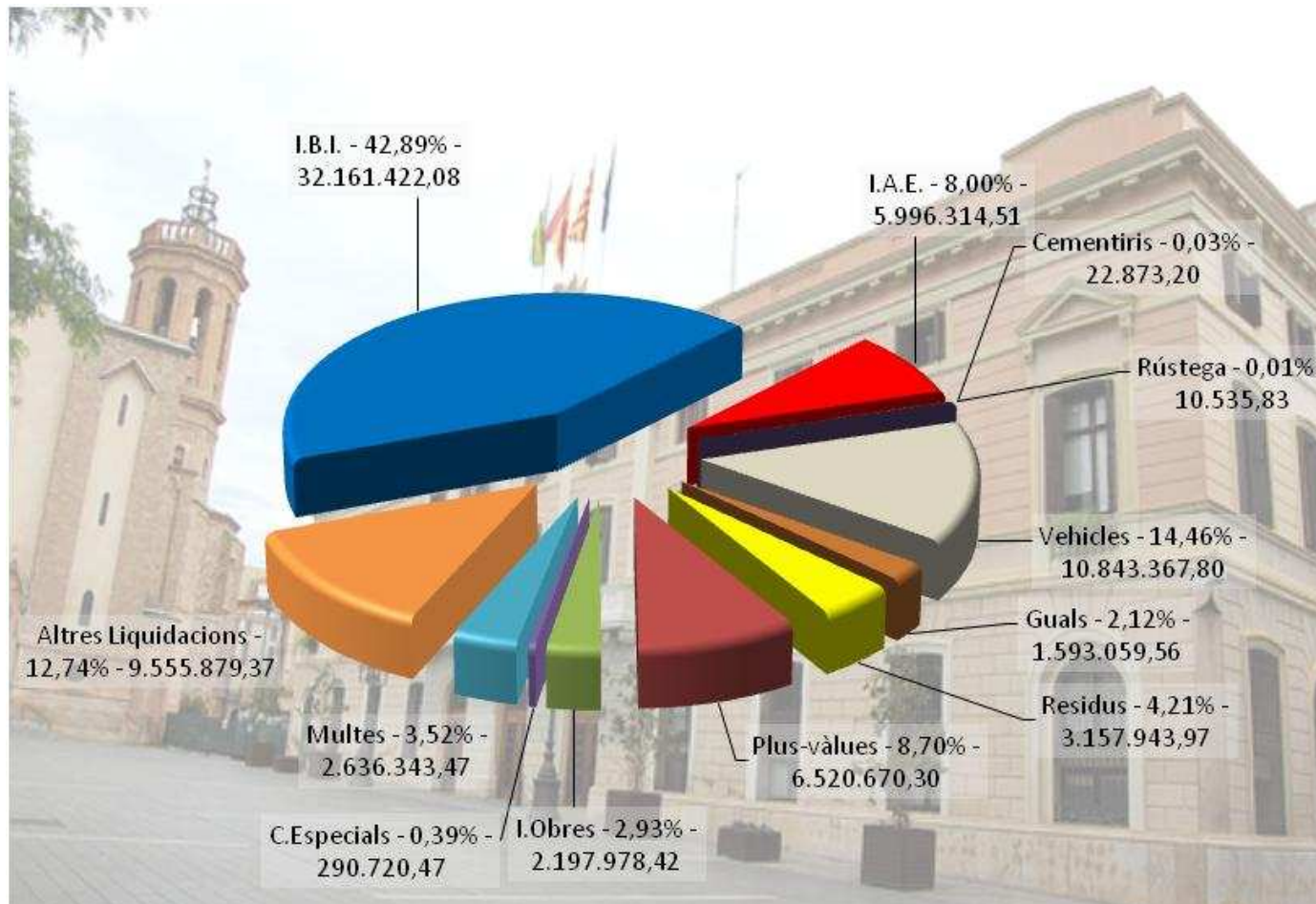
7

RESULTATS GLOBALS



- 7.1 Resultats Globals – total recaptat.
- 7.2 Total recaptat per conceptes.
- 7.3 Total recaptat pel mitjà d'ingrés.
- 7.4 Evolució de fraccionaments.

7.2 TOTAL RECAPTAT PER CONCEPTES (74.987.108,98 €)



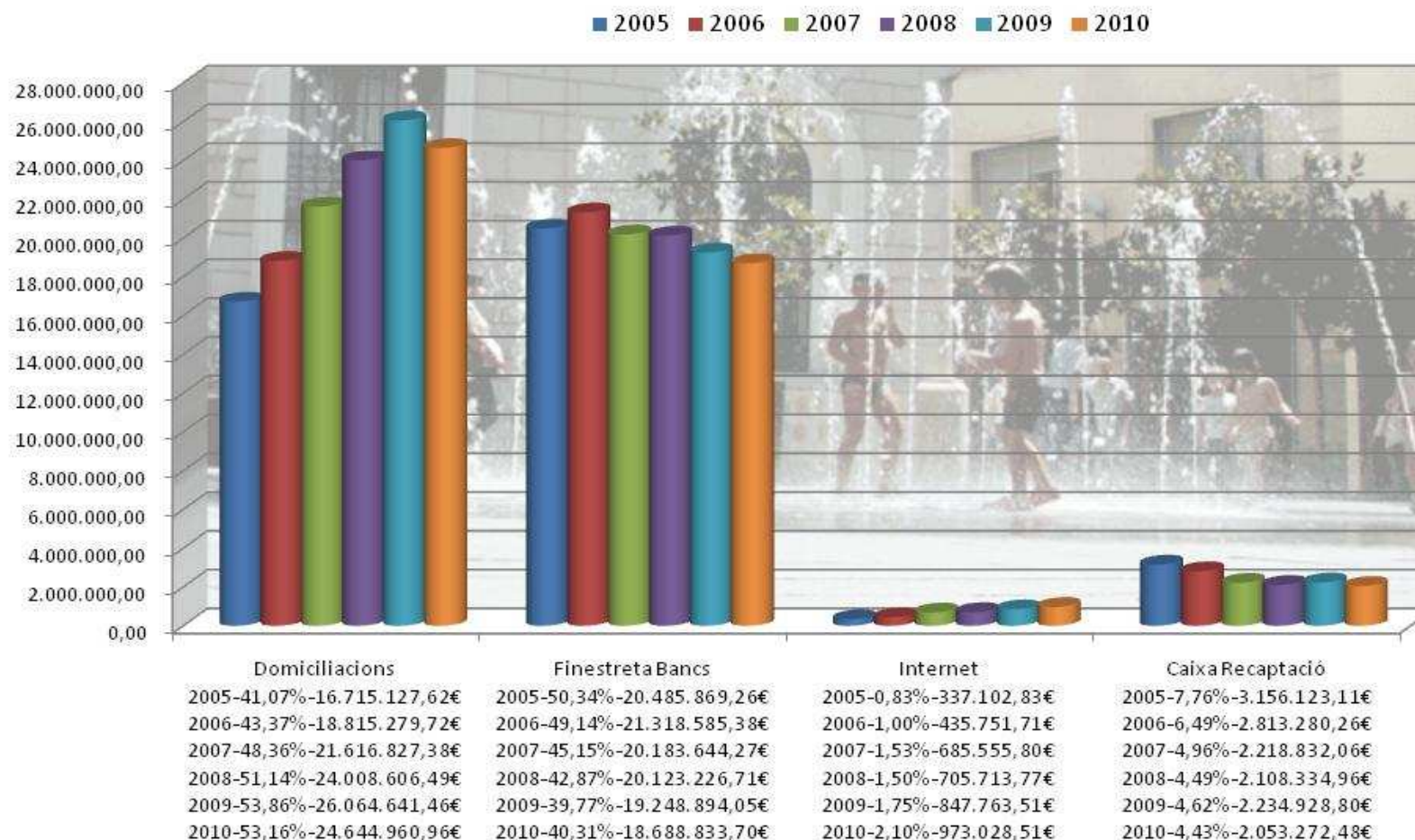
7

RESULTATS GLOBALS



- 7.1 Resultats Globals – total recaptat.
- 7.2 Total recaptat per conceptes.
- 7.3 Total recaptat pel mitjà d'ingrés.
- 7.4 Evolució de fraccionaments.

7.3 TOTAL RECAPTAT PEL MITJÀ D'INGRÉS – VOLUNTÀRIA PADRONS (46.360.095,65 €)



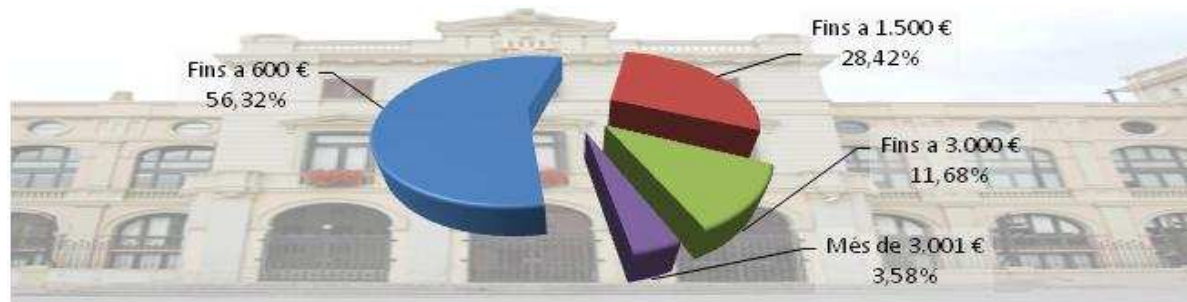
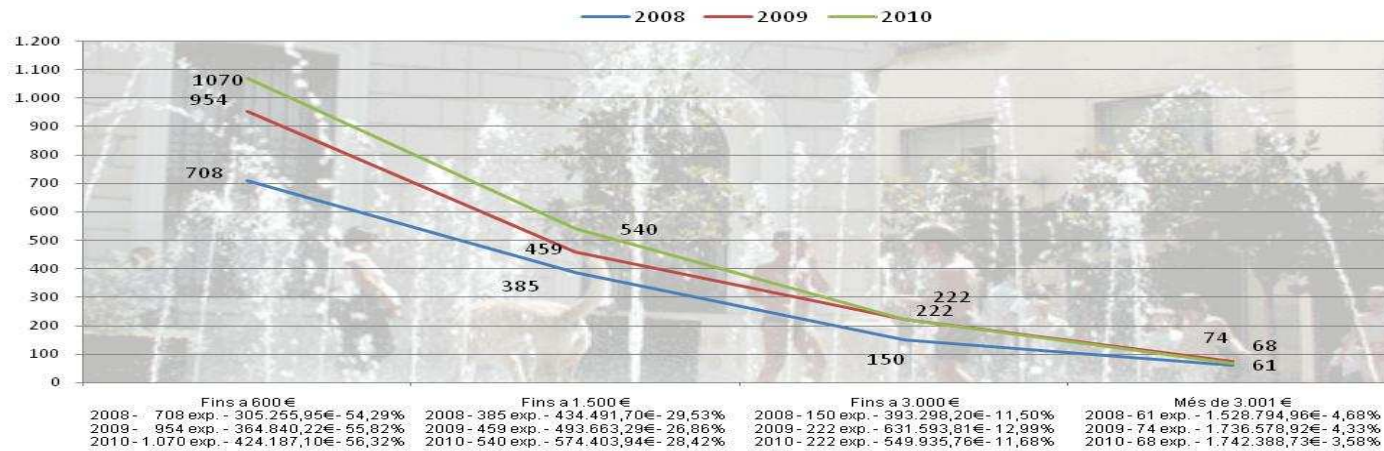
7

RESULTATS GLOBALS



- 7.1 Resultats Globals – total recaptat.
- 7.2 Total recaptat per conceptes.
- 7.3 Total recaptat pel mitjà d'ingrés.
- 7.4 Evolució de fraccionaments.

7.4.1 EVOLUCIÓ DE FRACCIONAMENTS – PER IMPORT FRACCIONAT



2010
1.900 Exp.
3.290.915,53 €

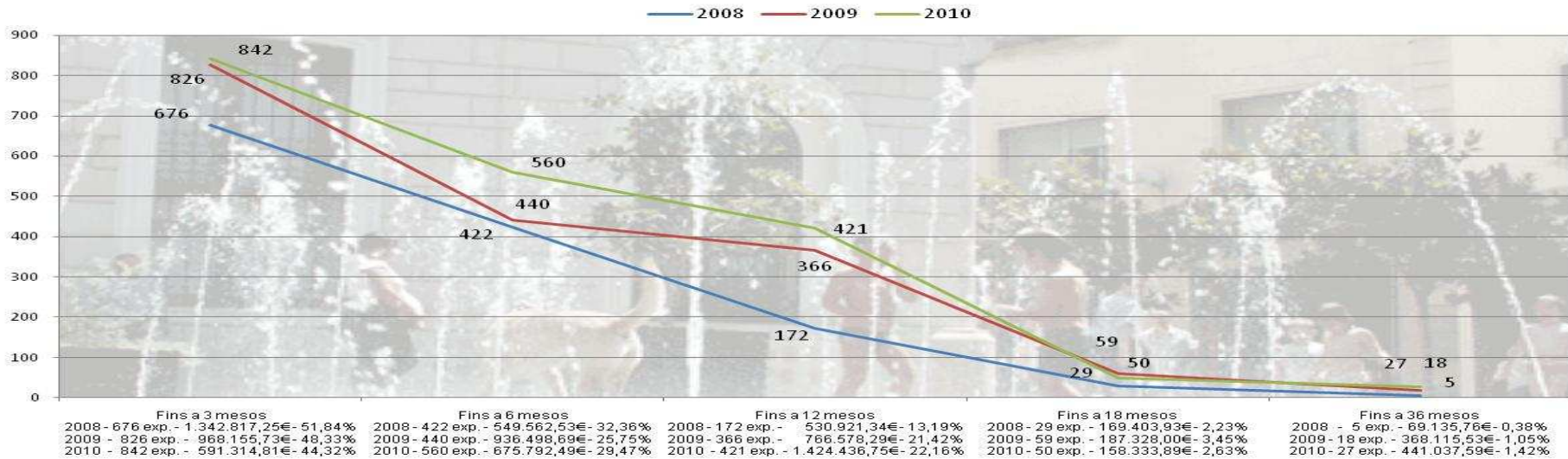
7

RESULTATS GLOBALS



- 7.1 Resultats Globals – total recaptat.
- 7.2 Total recaptat per conceptes.
- 7.3 Total recaptat pel mitjà d'ingrés.
- 7.4 Evolució de fraccionaments.

7.4.2 EVOLUCIÓ DE FRACCIONAMENTS – PER TERMINIS DE VENCIMENT



2010
1.900 Exp.
3.290.915,53 €

7

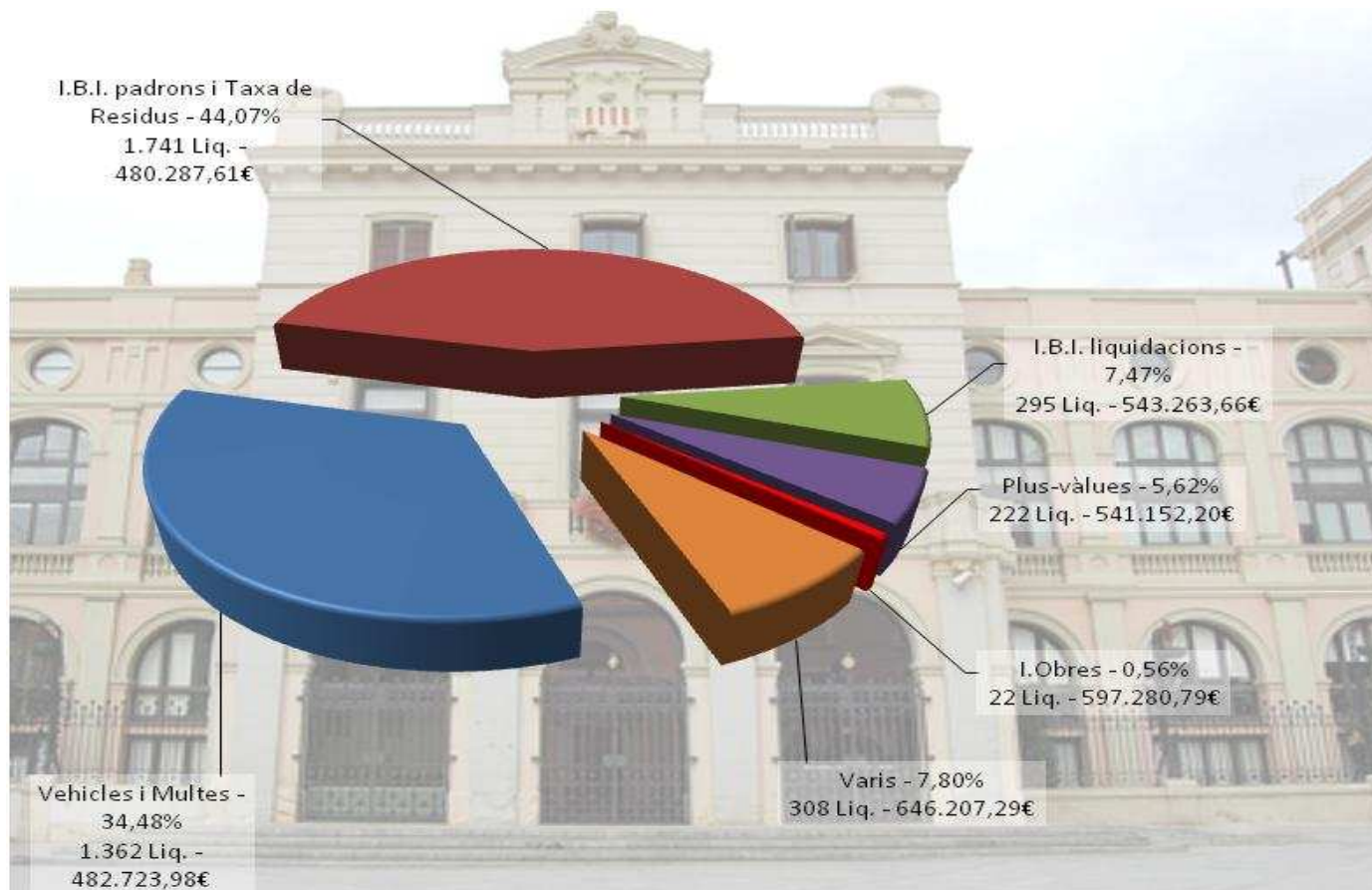
RESULTATS GLOBALS



- 7.1 Resultats Globals – total recaptat.
- 7.2 Total recaptat per conceptes.
- 7.3 Total recaptat pel mitjà d'ingrés.
- 7.4 Evolució de fraccionaments.

7.4.3 CONCEPTES FRACCIONATS (3.290.915,53 €)

2010



SERRESA

PROPOSTA DE LA PRESIDÈNCIA

Al Consell Rector de l' Agència Tributària de Sabadell

ATÈS que el ple municipal de 21 de desembre de 2010 va aprovar, entre altres, la modificació dels estatuts de l'Organisme Autònom Servei de Recaptació Municipal de Sabadell, amb la nova denominació d'Agència Tributària de Sabadell.

ATÈS que per la Intervenció delegada s'ha informat l'expedient de liquidació del pressupost del Servei Municipal de Recaptació de Sabadell de l'exercici de **2010**, de conformitat amb els articles 191 i següents del Reial Decret Legislatiu 2/2004, de 5 de març, pel que s'aprova el text refós de la Llei Reguladora de les Hisendes Locals i amb els articles 89 i següents del Reial Decret 500/1990, del 20 d'abril.

ATÈS el que estableixen els Estatuts.

Aquesta presidència proposa al Consell Rector de l'Organisme Autònom l'adopció dels següents

ACORDS

PRIMER. Aprovar la liquidació del pressupost del Servei Municipal de Recaptació de Sabadell, corresponent a l'exercici de **2010**, el resum de la qual és el següent:

1.-Deutors pendents de cobrament a la fi de l'exercici	155.659,65 €
De pressupost d'ingressos corrent	155.579,99 €
De pressupost d'ingressos tancat	0,00 €
D'operacions comercials	0,00 €
De recursos d'altres ens públics	0,00 €
D'altres operacions no pressupostàries	79,66 €
Menys = saldos de dubtós cobrament	0,00 €
Menys = ing. realitzats pendents aplicació def.	0,00 €
2.-Creditors pendents de pagament a la fi de l'exercici	97.727,46 €
De pressupost de despeses corrent	33.538,67 €
De pressupost de despeses tancat	122,06 €
De pressupost d'ingressos	0,00 €
D'operacions comercials	0,00 €
De recursos d'altres ens públics	0,00 €
D'altres operacions no pressupostàries	64.066,73 €
Menys = pag. realitzats pendents aplicació def.	0,00 €
3.-Fons líquids a la tesoreria a la fi de l'exercici	46.717,95 €
4.-Romanent de tesoreria afectat a despeses amb finançament afectat	0,00 €



Ajuntament
de Sabadell

5.-Romanent de tresoreria per a despeses generals 104.650,14 €

Romanent de tresoreria total 104.650,14 €

SEGON. Elevar els acords precedents a l'Ajuntament Ple.

Sabadell, 25 de febrer de 2011

EL PRESIDENT,

Joan Manau Valor



PROPOSTA DE LA PRESIDÈNCIA

Al Consell Rector de l' Agència Tributària de Sabadell

ATÈS que el ple municipal de 21 de desembre de 2010 va aprovar, entre altres, la modificació dels estatuts de l'Organisme Autònom Servei de Recaptació Municipal de Sabadell, amb la nova denominació d'Agència Tributària de Sabadell.

ATÈS que per la Intervenció delegada s'ha informat l'expedient de liquidació del pressupost del Servei Municipal de Recaptació de Sabadell de l'exercici de 2010, de conformitat amb els articles 191 i següents del Reial Decret Legislatiu 2/2004, de 5 de març, pel que s'aprova el text refós de la Llei Reguladora de les Hisendes Locals i amb els articles 89 i següents del Reial Decret 500/1990, del 20 d'abril.

ATÈS que el romanent de tresoreria per a despeses generals és de 104.650,14 €

ATÈS que el romanent compromès en l'exercici 2010 és de 11.966,10€

VIST l'article 182 del Reial decret legislatiu 2/2004, de 5 de març, que aprova el text refós de la Llei reguladora de les hisendes locals, determina que es poden incorporar romanents de crèdit finançats amb operacions de capital a l'exercici següent, sempre que això hi hagi els recursos financers suficients.

VIST que segons queda acreditat a l'expedient, els romanents que proposem incorporar, tenen finançament suficient.

VIST el que estableixen els Estatuts.

Aquesta presidència proposa al Consell Rector de l'Organisme Autònom l'adopció dels següents:

ACORDS

PRIMER. Aprovar la incorporació al pressupost de 2011, l'expedient de romanents de crèdit, per un import de 11.966,10€ segons el detall següent:

Aplicació	Descripció	Modificació Ingressos	Modificació Despeses
307-9340B-22100	Energia elèctrica		6.000,00 €
307-9340B-22102	Gas		1.474,71 €
307-9340B-22200	Serveis telecomunicacions		411,89 €
307-9340B-22799	Altres treballs		4.079,50 €
87000	Per a despeses generals	11.966,10	

SEGON. Elevar els acords precedents a l'Ajuntament Ple.

Sabadell, 25 de febrer de 2011

EL PRESIDENT,

Joan Manau Valor

