



Ajuntament  
de Sabadell

INTERVENCIÓ GENERAL

---

## COMPTE GENERAL 2013

### 3.3. AGÈNCIA TRIBUTÀRIA DE SABADELL

- 3.3.1. BALANÇ
  - 3.3.2. COMPTE DE RESULTAT ECONÒMIC - PATRIMONIAL
  - 3.3.3. ESTAT DE LIQUIDACIÓ DEL PRESSUPOST
  - 3.3.4. MEMÒRIA
  - ⇒ • **3.3.5. INFORME DE GESTIÓ**
-



Ajuntament  
de Sabadell  
Agència Tributària de Sabadell

## **MEMÒRIA 2013**

# **AGÈNCIA TRIBUTÀRIA DE SABADELL**

# **ATSA**

## TASCA EFECTUADA

Pagaments telemàtics

Número de pagaments telemàtics

Banca Electrònica	N. pagaments	Imports
Recaptació Voluntària	11.241	4.036.328,68
Recaptació Executiva	1.373	391.001,54
Multes	3.244	194.750,00
<b>Total</b>	<b>15.858</b>	<b>4.622.080,22</b>

Per número

	N. pagaments 2011	N. pagaments 2012	N. pagaments 2013	Variació 2013/2012
Recaptació Voluntària	8.869	10.226	11.241	9,93 %
Recaptació Executiva	922	1.196	1.373	14,80 %
Multes	2.002	3.904	3.244	- 16,91 %
<b>Total</b>	<b>11.793</b>	<b>15.326</b>	<b>15.858</b>	<b>3,47 %</b>

Per imports

	Imports 2011	Imports 2012	Imports 2013	Variació 2013/2012
Recaptació Voluntària	2.421.205,85	2.910.728,09	4.036.328,68	38,67 %
Recaptació Executiva	168.294,22	162.246,19	391.001,54	140,99 %
Multes	121.850,59	228.755,00	194.750,00	- 14,87 %
<b>Total</b>	<b>2.711.350,66</b>	<b>3.301.729,28</b>	<b>4.622.080,22</b>	<b>39,99 %</b>

### Domiciliacions bancàries

TRIBUT	Rebut 2011	% sobre el càrrec	Rebut 2012	% sobre el càrrec	Rebut 2013	% sobre el càrrec	Variació 2013/2012
I.B.I	73.337	60,93 %	76.582	62,25 %	78.845	63,66 %	2,96 %
I.A.E.	918	44,20 %	902	42,25 %	821	40,68 %	- 8,98 %
Vehicles	39.443	33,73 %	39.656	34,11 %	40.799	35,52 %	2,88 %
Guals	7.825	57,35 %	8.114	58,99 %	8.387	59,75 %	3,36 %
Residus	47.795	50,31 %	50.281	53,26 %	53.709	56,49 %	6,82 %
<b>Total</b>	<b>169.318</b>	<b>48,65 %</b>	<b>175.535</b>	<b>50,21 %</b>	<b>182.561</b>	<b>52,18 %</b>	<b>4,00 %</b>

### Sistema especial de pagament fraccionat

TRIBUT	2011	2012	2013	Variació 2013/2012
I.B.I per Rebut	64.325	67.689	70.277	3,82 %
I.B.I per Import	17.902.188,32	21.214.121,78	24.310.566,03	14,60 %
I.A.E per Rebut		887	892	0,56 %
I.A.E per Import		2.359.832,08	2.408.532,98	2,06 %
Residus per Rebut		43.280	45.498	5,12 %
Residus per Import		2.814.162,03	2.959.005,28	5,15 %

## Fraccionaments i ajornaments

### Per període i número

Període		2011	2012	2013	Variació 2013/2012
Voluntari	Ajornaments	122	94	83	- 11,70 %
	Fraccionaments	311	415	490	18,07 %
Voluntari / Executiu	Ajornaments	122	110	86	- 21,82 %
	Fraccionaments	1.342	1.585	1457	- 8,08 %
Executiu	Ajornaments	101	120	144	20,00 %
	Fraccionaments	138	194	246	26,80 %
<b>Total</b>		<b>2.136</b>	<b>2.518</b>	<b>2.506</b>	<b>- 0,48 %</b>

### Per període i import

	2011	2012	2013	Variació 2013/2012
Ajornaments	245.611,78	321.059,08	259.697,49	- 19,11 %
Fraccionaments	2.696.700,93	4.775.643,71	3.292.868,13	- 31,05 %
	<b>2.942.312,71</b>	<b>5.096.702,79</b>	<b>3.552.565,62</b>	<b>- 30,30 %</b>

## GESTIÓ TRIBUTÀRIA

Impost sobre béns immobles.

Urbana

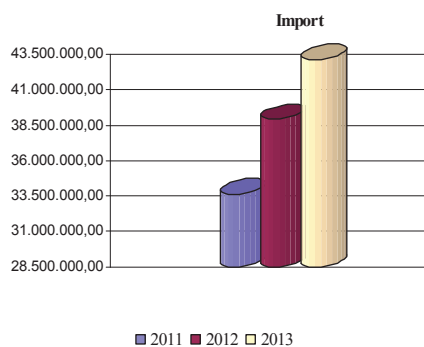
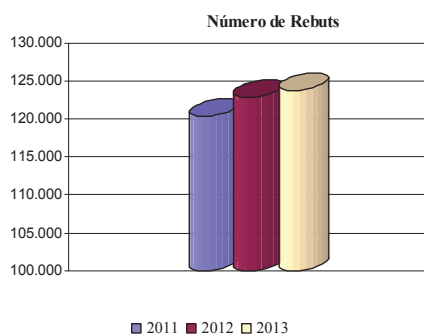
Dades de padró i liquidacions

Les xifres resum

Any	Padrons			Liquidacions		
	Nombre	Import	Import mitjà rebut	Nombre	Import	Import mitjà liquidació
2011	120.371	33.612.655,32	279,24	6.860	1.711.693,01	249,52
2012	123.018	38.907.804,43	316,28	2.078	1.984.434,39	954,97
2013	123.845	43.130.111,04	348,26	3.970	2.548.326,41	641,90

Evolució del càrrec del padró

	2011	2012	2013	Variació 2013/2012
Núm. Rebuts	120.371	123.018	123.845	0,67 %
Import	33.612.655,32	38.907.804,43	43.130.111,04	10,85 %



## Rústega

### Dades de padró i liquidacions

#### Les xifres resum

Any	Padrons			Liquidacions		
	Nombre	Import	Import mitjà rebut	Nombre	Import	Import mitjà liquidació
2011	92	10.210,76	110,99			
2012	92	10.292,16	111,87			
2013	92	10.834,36	117,76	3	1.306,34	435,45

### Evolució del càrrec del padró

	2011	2012	2013	Variació 2013/2012
Núm. Rebuts	92	92	92	0 %
Import	10.210,76	10.292,16	10.834,36	5,27 %

### Bonificacions i exempcions

	Càrrecs			Import (quota liquidada)			Import (quota bonificació)		
	2011	2012	2013	2011	2012	2013	2011	2012	2013
Béns immobles objecte activitat empreses construcció: 50 %	70	1	0	3.773,61	1.236,00	0,00	3.773,49	1.236,00	0,00
Béns immobles objecte activitat empreses construcció: 60 %	37	0	0	2.270,23	0,00	0,00	3.405,34	0,00	0,00
Béns immobles objecte activitat empreses construcció: 75 %	325	0	0	6.180,43	0,00	0,00	18.540,42	0,00	0,00
Habitatges amb instal·lació sist aprof, tèrmit o elèctric d'energia solar: 30 %	1	1	0	145,21	166,27	0,00	89,00	101,91	0,00
Habitatges amb instal·lació sist aprof, tèrmit o elèctric d'energia solar: 50 %	12	7	6	21.691,55	22.657,68	22.228,57	21.691,56	22.657,68	22.228,58
Famílies nombroses: 10 %	119	112	116	47.746,61	51.392,68	61.168,84	5.305,19	5.710,30	6.828,82
Famílies nombroses: 20 %	51	55	55	17.142,66	20.355,54	23.273,21	4.285,65	5.088,88	2.909,15



**Ajuntament  
de Sabadell**  
Agència Tributària de Sabadell

Famílies nombroses: 30 %	127	131	145	37.803,08	45.151,58	54.575,38	16.201,37	19.350,62	7.796,34
Famílies nombroses: 40 %	211	192	213	37.655,24	39.859,51	49.983,94	26.110,99	26.573,12	8.254,64
Famílies nombroses: 50 %	313	298	301	26.334,01	28.826,13	33.142,21	26.042,48	28.826,12	6.584,60
Habitatges Protecció oficial: 25 %		158	136	0,00	33.245,53	37.048,45	0,00	11.224,14	12.349,47
Habitatges Protecció oficial: 50 %	552	312	245	61.131,36	54.672,37	57.541,82	61.849,46	54.787,92	57.541,72
Exempcions	223	272	274	0,00	0,00	0,00	1.045.832,50	1.266.273,64	1.498.367,24
<b>Total</b>	<b>2.041</b>	<b>1.539</b>	<b>1.491</b>	<b>261.873,99</b>	<b>297.563,29</b>	<b>338.962,42</b>	<b>1.233.127,45</b>	<b>1.441.830,33</b>	<b>1.622.860,56</b>

Impost sobre l'increment del valor dels terrenys de naturalesa urbana.

Quadre liquidacions i autoliquidacions

Any	Liquidacions			Autoliquidacions		
	Nombre	Import	Import mitjà	Nombre	Import	Import mitjà
2011	4.025	3.036.554,16	754,42	3.862	4.243.410,17	1.098,76
2012	2.547	4.276.083,51	1.678,87	4.021	4.876.076,01	1.212,65
2013	2.929	4.268.026,77	1.457,16	4.731	6.977.996,94	1.474,95

Bonificacions i exempcions

	Càrrecs			Import (quota liquidada)			Import (quota bonificació)		
	2011	2012	2013	2011	2012	2013	2011	2012	2013
Transmissió per causa de mort: 20 %	122	99	64	447.871,06	462.073,22	291.477,05	111.967,81	106.144,06	72.869,25
Transmissió per causa de mort: 95 %	479	451	305	32.291,45	32.860,75	23.872,44	613.540,66	619.654,03	452.710,83
Exempcions	6	8	6	0,00	0,00	0,00	765.708,99	22.855,13	21.784,11
<b>Total</b>	<b>607</b>	<b>558</b>	<b>375</b>	<b>480.162,51</b>	<b>494.933,97</b>	<b>315.349,49</b>	<b>1.491.217,46</b>	<b>748.653,22</b>	<b>547.364,19</b>



Impost sobre activitats econòmiques.

Dades de padró i liquidacions

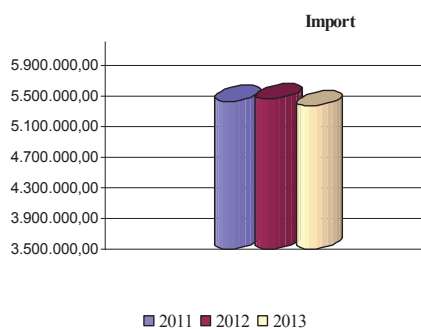
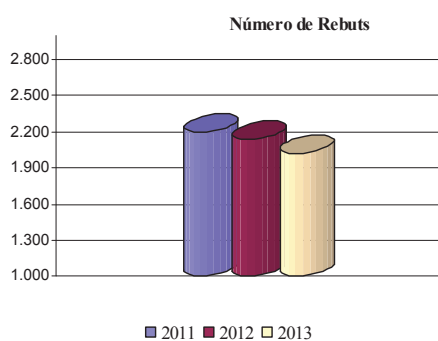
Les xifres globals

Any	Padrons			Liquidacions			Altes	Baixes
	Nombre	Import	Import mitjà rebut	Nombre	Import	Import mitjà liquidació		
2011	2.194	5.431.698,74 (4.697.783,30)	2.475,71	551	2.180.127,95 (1.859.647,19)	3.956,68	165	209
2012	2.135	5.454.996,33 (4.737.448,47)	2.555,03	522	775.856,89 (642.667,72)	1.486,32	117	165
2013	2.018	5.365.317,99 (4.664.140,87)	2.658,73	241	377.338,44 (306.041,67)	1.565,72	124	207

Els imports inclouen la quota municipal i el recàrrec provincial. En color blau hem indicat l'import del que correspon a quota municipal.

Evolució del càrrec del padró

	2011	2012	2013	Variació 2013/2012
Núm. Rebuts	2.194	2.135	2.018	- 5,48 %
Import	5.431.698,74	5.454.996,33	5.365.317,99	- 1,64 %



Bonificacions i exempcions

	Càrrecs			Import (quota municipal liquidada)			Import (quota municipal bonificada)		
	2011	2012	2013	2011	2012	2013	2011	2012	2013
Bonificació Cooperatives 95%	45	43	46	4.659,77	4.735,68	4.423,84	88.535,63	89.977,92	84.052,96
<b>Total</b>	<b>45</b>	<b>43</b>	<b>46</b>	<b>4.659,77</b>	<b>4.735,68</b>	<b>4.423,84</b>	<b>88.535,63</b>	<b>89.977,92</b>	<b>84.052,96</b>

Impost sobre vehicles de tracció mecànica.

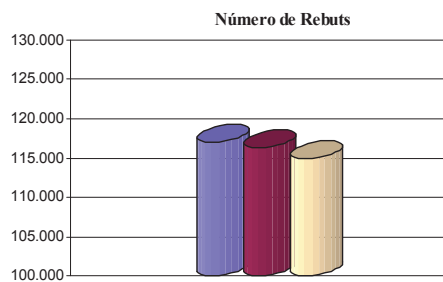
Dades de padró i liquidacions

Les xifres globals

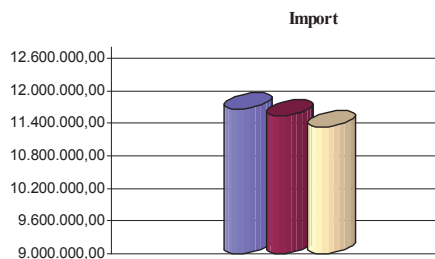
Any	Padrons			Liquidacions		
	Nombre	Import	Import mitjà rebut	Nombre	Import	Import mitjà liquidació
2011	116.950	11.661.869,93	99,72	3.387	271.231,77	80,08
2012	116.271	11.539.567,37	99,25	1.957	121.549,82	62,11
2013	114.858	11.325.709,03	98,61	1.881	104.574,40	55,60

Evolució del càrrec del padró

	2011	2012	2013	Variació 2013/2012
Núm. Rebuts	116.950	116.271	114.858	- 1,22 %
Import	11.661.869,93	11.539.567,37	11.325.709,03	- 1,85 %



■ 2011 ■ 2012 □ 2013



■ 2011 ■ 2012 □ 2013



**Ajuntament  
de Sabadell**  
Agència Tributària de Sabadell  
Tipus vehicles i import

El parc de vehicles, a l'inici de cadascun dels anys del comparatiu, és el següent:

Tipus	2011		2012		2013	
	Vehicles	Import	Vehicles	Import	Vehicles	Import
Autobusos	71	18.702,20	74	19.343,36	76	19.865,88
Camions	8.847	1.105.481,30	8.335	1.046.398,96	7.825	978.138,93
Ciclomotors	5.036	44.469,62	4.764	42.056,30	4.609	40.675,05
Motocicletes	10.865	340.341,69	11.258	350.556,43	11.548	359.106,01
Remolcs	647	95.204,92	579	83.815,52	541	77.131,34
Tractors	1.960	139.452,02	1.800	127.416,10	1.608	114.703,68
Turismes	89.524	9.918.218,18	89.461	9.869.980,70	88.651	9.736.088,14
<b>Total</b>	<b>116.950</b>	<b>11.661.869,93</b>	<b>116.271</b>	<b>11.539.567,37</b>	<b>114.858</b>	<b>11.325.709,03</b>

### Moviments fitxer vehicles

Mensualment, des de la prefectura de trànsit, arriben els moviments que afecten al padró i a la gestió de titularitats de vehicles del municipi de Sabadell.

Tipus moviment	2011	2012	2013	Variació 2013/2012
Altes (Matriculacions)	4.077	3.399	3.500	2,97 %
Baixes	13.850	13.438	14.182	5,54 %

### Bonificacions i exempcions

	Càrrecs			Import (quota liquidada)			Import (quota bonificació)		
	2011	2012	2013	2011	2012	2013	2011	2012	2013
25 % per antiguitat (25 a 34 anys)	222	262	285	13.479,48	15.526,60	17.740,15	4.493,16	5.175,53	5.913,38
50 % per antiguitat (35 a 44 anys)	214	211	226	5.976,45	6.105,19	6.589,56	5.976,45	6.105,19	6.589,56
75 % per antiguitat (45 anys o més)	115	143	162	1.168,16	1.494,15	1.695,64	3.504,48	4.482,45	5.086,92
75 % per (elèctric, bimodals, etc.)	12	23	48	235,71	578,69	1.510,90	707,13	1.736,07	4.532,70
Exempcions minusvalidesa	3.296	3.444	3.585				365.163,84	381.560,76	397.182,15
Exempcions ambulàncies	56	46	46				6.204,24	5.096,34	5.096,34
Exempcions autobusos	68	65	70				17.911,97	17.121,74	18.438,70
Exempcions tractors	61	68	65				4.340,09	4.838,13	4.624,75
Exempcions històrics	67	71	75				7.422,93	7.866,09	8.309,25
<b>Total</b>	<b>4.111</b>	<b>4.333</b>	<b>4.562</b>	<b>20.859,80</b>	<b>23.704,63</b>	<b>27.536,25</b>	<b>415.724,29</b>	<b>433.982,30</b>	<b>455.773,75</b>



Taxa per la prestació dels serveis relatius a la prevenció i a la gestió dels residus municipals i assimilats.

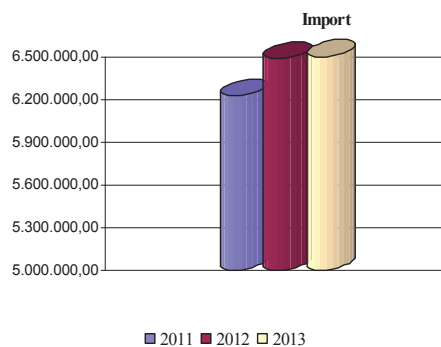
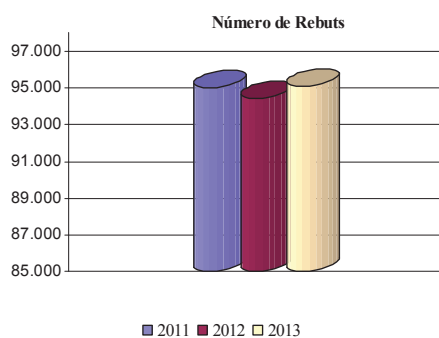
Dades de padró i liquidacions

Les xifres globals

Any	Padrons			Liquidacions		
	Nombre	Import	Import mitjà rebut	Nombre	Import	Import mitjà liquidació
2011	94.993	6.221.248,42	65,49	1.542	147.937,22	95,94
2012	94.410	6.486.739,49	68,71	3.228	242.653,37	75,17
2013	95.082	6.567.163,02	69,07	1.834	201.738,42	110,00

Evolució del càrrec del padró

	2011	2012	2013	Variació 2013/2012
Núm. Rebuts	94.993	94.410	95.082	0,71 %
Import	6.221.248,42	6.486.739,49	6.567.163,02	1,24 %



Bonificacions i exempcions

	Càrrecs			Import (quota liquidada)			Import (quota bonificació)		
	2011	2012	2013	2011	2012	2013	2011	2012	2013
Certificat gestió ambiental (Bonif. 90%)	31	28	29	2.068,90	1.953,18	2.494,76	18.620,10	17.578,62	22.452,84
Certificat gestió ambiental en procés (Bonif. 30%)	3			1.187,19			508,80		
1 Fracció (Bonif. 20%)	113	87	48	20.268,74	16.229,35	12.238,96	5.067,19	4.057,34	3.059,74



**Ajuntament  
de Sabadell**  
Agència Tributària de Sabadell

2 Fraccions (Bonif. 30%)	37	16	12	5.237,06	5.346,98	2.487,94	2.244,45	2.291,56	1.066,26
3 o més Fraccions (Bonif. 60%)	6	11	36	466,30	1.461,70	6.281,31	699,45	2.192,55	9.421,96
Gestió integral (Bonif. 100%)	189	162	141				164.733,17	146.847,85	127.812,27
I.A.E (Bonif. 50%)	1.564	1.489	1.402	259.551,13	270.535,48	252.216,23	259.551,13	270.535,48	252.216,23
Punts Blaus - entre 4 i 8 lliuraments (Bonif. 10%)	2.565	2.588	2.412	142.304,24	147.015,30	137.939,31	15.811,58	16.335,03	15.326,59
Punts Blaus - 9 o més lliuraments (Bonif. 20%)	1.946	1.749	1.695	95.169,61	89.064,38	84.163,58	23.792,40	22.266,10	21.040,9
Gestió integral (Bonif. 90%)	249	260	273	1.890,87	2.041,65	2.159,22	17.017,83	18.374,85	19.432,98
Ingressos unitat familiar (Bonif. 25%)	294	370	253	10.971,57	14.272,99	10.024,05	3.657,19	4.757,66	3.341,35
Ingressos unitat familiar (Bonif. 50%)	268	263	244	6.576,50	6.833,58	6.193,14	6.576,50	6.833,58	6.193,14
Ingressos unitat familiar (Bonif. 75%)	282	283	251	3.584,02	3.681,21	3.234,62	10.752,06	11.043,63	9.703,86
Ingressos unitat familiar (Bonif. 100%)	5.135	5.701	5.735				283.657,40	327.520,17	332.171,20
	<b>12.682</b>	<b>13.007</b>	<b>12.531</b>	<b>549.276,13</b>	<b>558.435,80</b>	<b>519.433,12</b>	<b>812.689,25</b>	<b>850.634,42</b>	<b>823.239,32</b>

Taxa per l'entrada de vehicles a través de les voreres i les reserves de via pública .

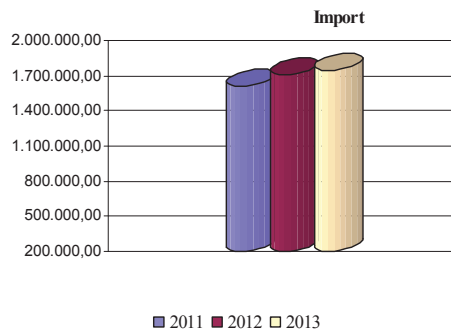
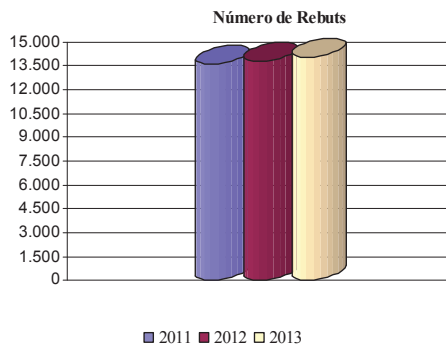
Dades de padró i liquidacions

Les xifres globals

Any	Padrons			Liquidacions		
	Nombre	Import	Import mitjà rebut	Nombre	Import	Import mitjà liquidació
2011	13.645	1.615.606,56	118,40	574	69.612,21	121,28
2012	13.754	1.701.362,04	123,70	807	94.790,41	117,46
2013	14.036	1.740.312,82	123,99	660	99.871,18	151,32

Evolució del càrrec del padró

	2011	2012	2013	Variació 2013/2012
Núm. Rebuts	13.645	13.754	14.036	2,05 %
Import	1.615.606,56	1.701.362,04	1.740.312,82	2,29 %



Taxa per la instal·lació de caixers automàtics a les façanes d'immobles amb accés directe des de la via pública.

### Les xifres globals

Any	Nombre	Import	Import mitjà
2012	53	11.150,90	210,39
2013	52	10.955,34	210,68

## INSPECCIÓ TRIBUTÀRIA

Detall dels expedients d'inspecció iniciats:

Tribut	2011	2012	2013
Impost Sobre Activitats Econòmiques	32	125	11
Impost Construcció Instal·lació i Obres	33	152	134
Taxa de Guals	60	386	75
Taxa de Telefonia Mòbil	7	0	0
<b>Total</b>	<b>132</b>	<b>663</b>	<b>220</b>

Detall dels expedients tancats amb regularització:

Tribut	2011	2012	2013
Impost Sobre Activitats Econòmiques	31	21	81
Impost Construcció Instal·lació i Obres	16	15	134
Taxa de Guals	46	204	114
Taxa de Telefonia Mòbil	8	0	0
<b>Total</b>	<b>101</b>	<b>240</b>	<b>329</b>

Les liquidacions practicades:

Tribut	2011		2012		2013	
	€	Liq.	€	Liq.	€	Liq.
Impost Sobre Activitats Econòmiques	278.726,43	17	191.550,86	51	40.874,32	52
Impost Construcció Instal·lació i Obres	347.324,99	16	379.113,94	15	274.458,66	64
Taxa de Guals	7.708,00	90	30.676,89	230	26.335,17	97
Taxa de Telefonia Mòbil	1.770.364,39	9	0	0	0	0
<b>Total</b>	<b>2.404.123,81</b>	<b>132</b>	<b>601.341,69</b>	<b>296</b>	<b>341.668,15</b>	<b>213</b>

## GESTIÓ DE SANCIONS

La incoació de denúncies per infracció de normes de circulació ha estat:

Tipologia	Nombre		
	2011	2012	2013
Polícia Municipal	30.223	42.427	31.827
Zona blava	23.242	32.916	27.787
<b>Total</b>	<b>53.465</b>	<b>75.343</b>	<b>59.614</b>

	2011		2012		2013	
	Núm.	Import	Núm.	Import	Núm.	Import
Denúncies pagades amb bonificació	21.449	1.310.268	30.211	1.680.678	22.317	1.240.755
Denúncies no pagades amb bonificació i passades a Sanció (amb i sense al·legacions prèvies)	14.821	2.018.423	24.472	2.946.260	16.462	1.869.160

Classificació per qualificació de les infraccions incoades

Qualificació	Nombre		
	2011	2012	2013
Lleu	27.639	37.689	31.500
Greu	23.996	35.991	27.373
Molt greu	1.830	1.663	741
<b>Total</b>	<b>53.465</b>	<b>75.343</b>	<b>59.614</b>

El nombre d'incoacions per no haver identificat al conductor responsable. Detallem la comparativa de 3 anys.

Any	Núm. de Registres	Import
2011	1.270	324.340
2012	2.231	694.740
2013	956	394.220





El conducte per l'entrada al registre de l'Ajuntament d'al·legacions, recursos de reposicions i identificacions de conductors, és a través de les dependències del Servei d'Atenció Ciutadana o a través d'internet. Tot i que la via més utilitzada segueix sent el registre tradicional, s'observa un augment en l'ús del certificat digital. L'evolució del nombre d'instàncies segons la via de la seva presentació ha estat:

Via de presentació d'instàncies	2011	2012	2013
Registre SAC	6.488	11.582	8.519
Registre Internet	108	213	217
<b>Total</b>	<b>6.596</b>	<b>11.795</b>	<b>8.736</b>

Pel que fa a les instàncies que presenten els denunciats, són qualificades en funció de la fase procedimental en que es presentin: al·legacions o recursos de reposició. D'altra banda, també trobem la instància referida a la identificació del conductor. L'evolució dels tipus de documents presentats ha estat:

Tipologia d'Instància	2011	2012	2013
Identificació de conductor	4.580	12.533	5.420
Al·legacions	1.146	1.952	1.246
<b>Total</b>	<b>5.726</b>	<b>14.485</b>	<b>6.666</b>

Al·legacions	2011		2012		2013	
	Núm.	%	Núm.	%	Núm.	%
Estimades	638	55,67 %	891	45,65 %	629	50,48 %
Desestimades	508	44,33 %	740	37,91 %	567	45,51 %
No resoltes per pagament bonificat			321	16,44 %	50	4,01 %
<b>Total</b>	<b>1.146</b>		<b>1.952</b>		<b>1.246</b>	



## RECAPTACIÓ TRIBUTÀRIA

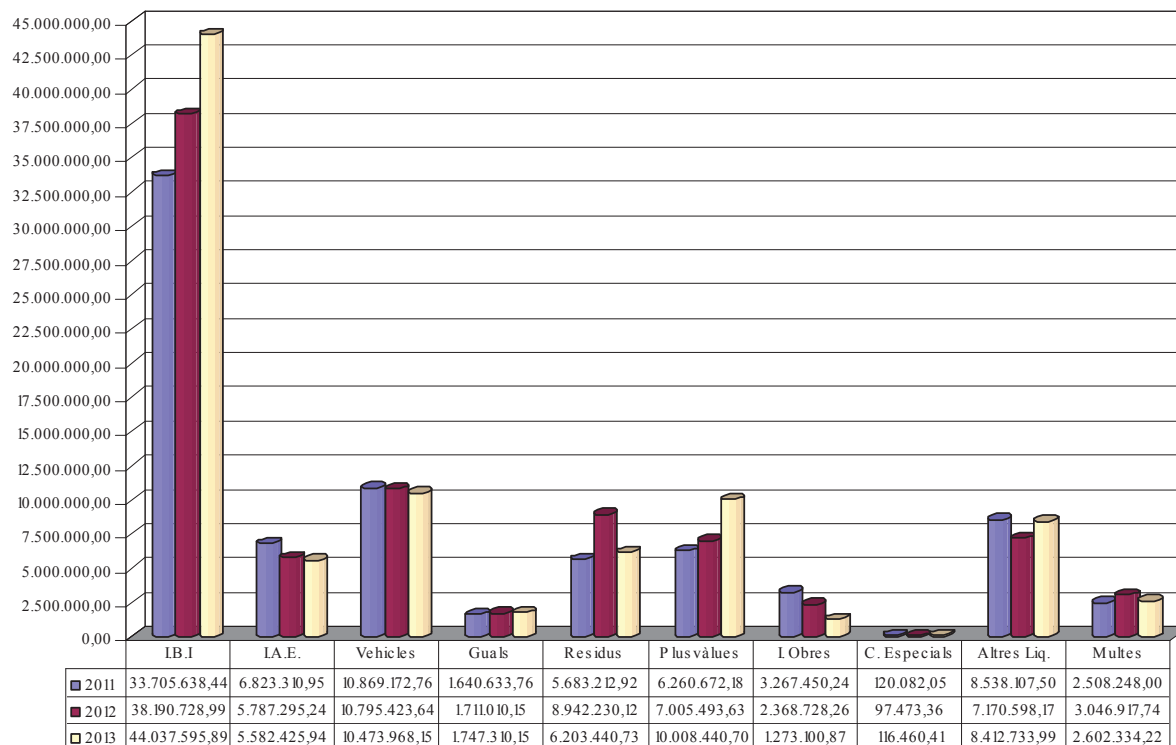
### Recaptació Total

Concepte	Any 2012			Any 2013			Variació Recap. 13/12
	Drets nets Reconeguts	Recaptació líquida	%	Drets nets Reconeguts	Recaptació Líquida	%	
I.B.I	45.428.047,21	38.190.728,99	84,07	52.542.098,19	44.037.595,89	83,81	15,31
I.A.E.	8.276.114,10 (7.071.265,78)	5.787.295,24 (5.010.262,59)	69,93	7.941.978,32 (6.783.542,87)	5.582.425,94 (4.829.838,21)	70,29	- 3,54
Vehicles	15.296.786,81	10.795.423,64	70,57	15.411.247,38	10.473.968,15	67,96	- 2,98
Guals	1.899.730,53	1.711.010,15	90,07	1.978.527,45	1.747.310,15	88,31	2,12
Residus	11.794.714,46	8.942.230,12	75,82	9.232.686,39	6.203.440,73	67,19	- 30,63
Plusvàlues	11.295.249,04	7.005.493,63	62,02	15.272.445,81	10.008.440,70	65,53	42,87
I. Obres	4.572.271,40	2.368.728,26	51,81	3.111.187,42	1.273.100,87	40,92	- 46,25
C. Especials	207.853,40	97.473,36	46,90	227.881,73	116.460,41	51,11	19,48
Altres Liq.	15.433.757,97	7.170.598,17	46,46	14.728.592,28	8.412.733,99	57,12	17,32
Multes	9.740.734,45	3.046.917,74	31,28	9.076.974,00	2.602.334,22	28,67	- 14,59
<b>Total</b>	<b>123.945.259,37</b>	<b>85.115.899,30</b>	<b>68,67</b>	<b>129.523.618,97</b>	<b>90.457.811,05</b>	<b>69,84</b>	<b>6,28</b>

L'import de la recaptació està expressada pel principal.

Els imports marcats en blau corresponen a l'import recaptat de quota municipal.

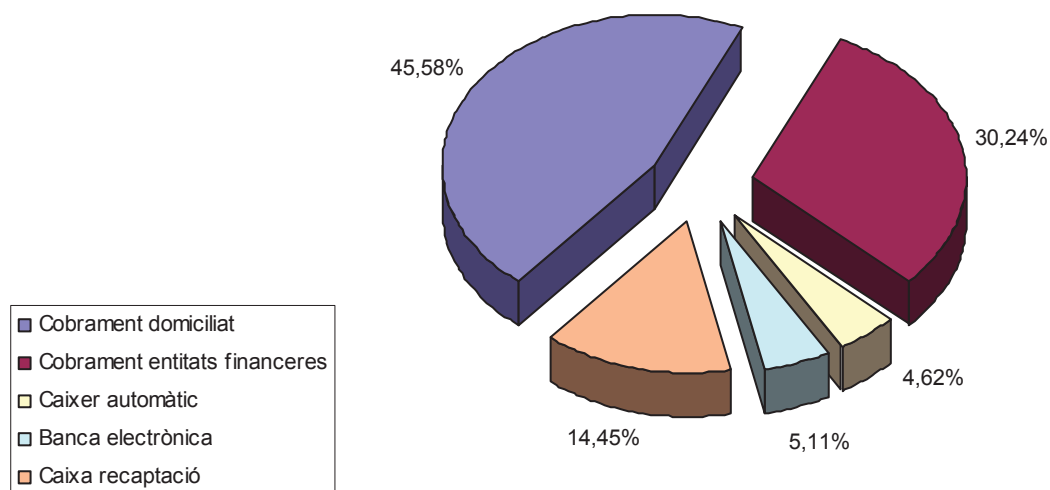
### Recaptació total líquida



### Recaptació per canals de cobrament

Conceptes	2011	2012	2013	Variació 13/12
Cobrament domiciliat	34.455.030,78	39.749.960,04	41.231.069,84	3,73 %
Cobrament entitats financeres	27.777.681,44	27.033.331,96	27.352.924,57	1,18 %
Caixer automàtic	3.049.818,55	3.655.137,73	4.179.835,90	14,36 %
Banca electrònica	2.711.350,66	3.301.729,28	4.622.080,22	39,99 %
Caixa recaptació	11.422.647,37	11.375.740,29	13.071.900,52	14,91 %
<b>Total</b>	<b>79.416.528,80</b>	<b>85.115.899,30</b>	<b>90.457.811,05</b>	<b>6,28 %</b>

Distribució de la recaptació per canals de cobrament 2013



#### Per fase de recaptació

	2011	2012	2013	% increment 13/12
Recaptació voluntària de tributs	70.128.330,87	75.473.338,50	79.764.913,75	5,69 %
Recaptació executiva de tributs	6.779.949,93	6.595.643,06	8.090.563,08	22,67 %
Recaptació voluntària de multes	1.654.635,93	2.201.017,21	1.747.279,48	- 20,61 %
Recaptació executiva de multes	853.612,07	845.900,53	855.054,74	1,08 %
<b>Total recaptació</b>	<b>79.416.528,80</b>	<b>85.115.899,30</b>	<b>90.457.811,05</b>	<b>6,28 %</b>

#### Per fase de recaptació i concepte

En aquest quadre es mostra la recaptació per fases i conceptes, diferenciant en la recaptació voluntària, els padrons i l'ingrés directe o liquidacions.



**Ajuntament  
de Sabadell**  
Agència Tributària de Sabadell

Concepte	Recaptació voluntària			Recaptació Executiva	Total recaptat
	Padrons	Liquidacions	Total Vol.		
I.B.I	38.614.261,01	1.871.105,56	40.485.366,57	3.552.229,32	44.037.595,89
I.A.E.	4.851.897,15 (4.224.097,95)	438.830,78 (357.812,74)	5.290.727,93 (4.581.910,69)	291.698,01 (247.927,52)	5.582.425,94 (4.829.838,21)
Vehicles	8.565.971,82	56.585,65	8.622.557,47	1.851.410,68	10.473.968,15
Guals	1.546.300,71	75.550,33	1.621.851,04	125.459,11	1.747.310,15
Residus	5.204.325,31	107.951,45	5.312.276,76	891.163,97	6.203.440,73
Plus-vàlues		9.697.122,92	9.697.122,92	311.317,78	10.008.440,70
I. Obres		1.176.209,03	1.176.209,03	96.891,84	1.273.100,87
C. Especials		89.628,66	89.628,66	26.831,75	116.460,41
Altres Liq.		7.469.173,37	7.469.173,37	943.560,62	8.412.733,99
Multes		1.747.279,48	1.747.279,48	855.054,74	2.602.334,22
<b>Total</b>	<b>58.782.756,00</b>	<b>22.729.437,23</b>	<b>81.512.193,23</b>	<b>8.945.617,82</b>	<b>90.457.811,05</b>

Els imports marcats en blau corresponen a l'import recaptat de quota municipal.

### Distribució per concepte recaptació de l'any corrent

A continuació es mostra la recaptació per conceptes, però només de l'any corrent, sense tenir en compte els càrrecs provinents d'anys anteriors.

Concepte	% Recaptació					
	2011	2012	2013	2011	2012	2013
I.B.I	32.109.632,49	36.584.716,89	41.434.060,33	91,43 %	91,01 %	91,21
I.A.E.	6.487.050,69 (5.610.170,09)	5.335.916,54 (4.623.750,92)	5.194.587,49 (4.506.465,12)	87,39 %	87,87 %	92,15
Vehicles	10.203.512,75	10.072.035,11	9.825.397,89	88,17 %	88,18 %	87,70
Guals	1.605.243,31	1.686.208,93	1.707.706,05	96,46 %	95,04 %	94,65
Residus	2.390.725,97	5.497.796,27	5.623.600,46	37,95 %	84,84 %	85,12
Plus-vàlues	5.829.075,78	6.344.955,24	9.008.209,69	80,75 %	74,41 %	80,79
I. Obres	1.619.920,79	2.218.144,23	829.972,31	82,86 %	81,92 %	85,94
C. Especials	44.256,24	56.136,07	56.465,68	49,86 %	45,93 %	47,20
Altres Liq.	7.071.057,21	5.898.823,23	6.490.146,32	74,92 %	70,60 %	60,14
Multes	1.675.122,83	2.214.708,66	1.750.380,39	48,98 %	46,24 %	52,17
<b>Total</b>	<b>69.035.598,06</b>	<b>75.909.441,17</b>	<b>81.920.526,61</b>	<b>81,05 %</b>	<b>83,92 %</b>	<b>84,40</b>

Els imports marcats en blau corresponen a l'import recaptat de quota municipal.

## Recaptació voluntària

### Resultats globals

	2011		2012		2013	
	Imports	%	Imports	%	Imports	%
<b>Pendent inicial</b>	13.336.059,80		13.059.773,68		10.972.694,38	
Càrrecs	87.152.968,61		92.756.455,15		99.447.078,40	
<b>Total a gestionar</b>	<b>100.489.028,41</b>		<b>105.816.228,83</b>		<b>110.419.772,78</b>	
Cobraments	71.782.966,80	72,45	77.674.355,71	75,21	81.512.193,23	77,69
Baixes	1.404.024,71		2.536.240,78		5.502.465,51	
<b>Total gestionat</b>	<b>73.186.991,51</b>		<b>80.210.596,49</b>		<b>87.014.658,74</b>	
Passes a Executiva	14.242.263,22		14.632.937,96		15.607.332,02	
<b>Pendent final</b>	<b>13.059.773,68</b>	<b>13,00</b>	<b>10.972.694,38</b>	<b>10,37</b>	<b>7.797.782,02</b>	<b>7,06</b>

### Detall recaptació per conceptes

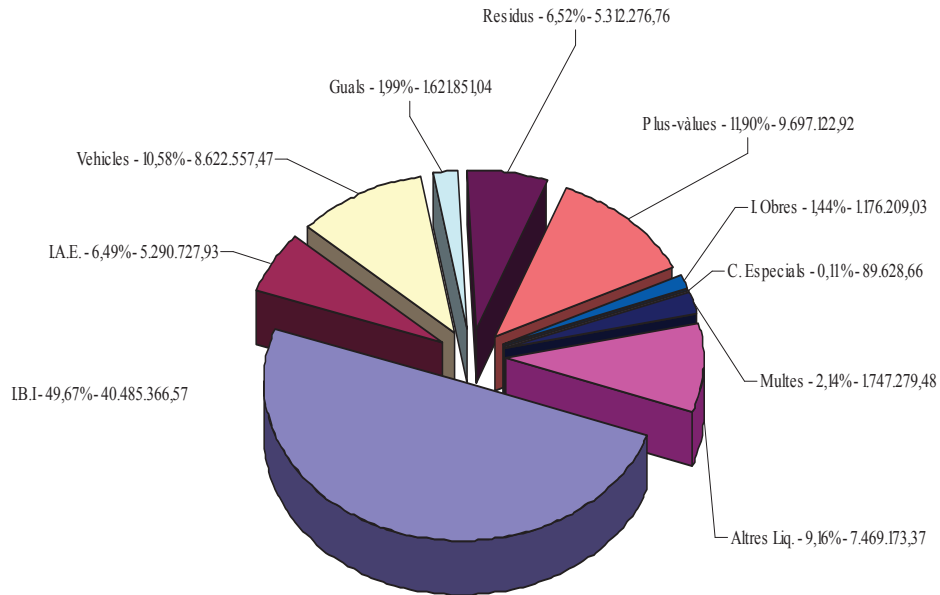
Concepte	2013			
	Import Càrrec	Import baixes	Import Cobrat	% Cobrat
I.B.I	46.771.661,13	262.595,66	40.485.366,57	87,05 %
I.A.E.	6.106.821,72 (5.273.826,21)	108.513,68 (95.351,21)	5.290.727,93 (4.581.910,69)	88,20 %
Vehicles	11.460.809,96	158.855,72	8.622.557,47	76,29 %
Guals	1.861.689,76	31.684,52	1.621.851,04	88,63 %
Residus	6.861.644,48	104.064,00	5.312.276,76	78,61 %
Plusvàlues	13.168.287,91	113.101,34	9.697.122,92	74,28 %
I. Obres	1.490.702,56	5.134,83	1.176.209,03	79,18 %
C. Especials	181.679,22	320,57	89.628,66	49,42 %
Altres Liq.	17.580.460,01	4.610.295,19	7.469.173,37	57,59 %
Multes	4.936.016,03	107.900,00	1.747.279,48	36,19 %
<b>Total</b>	<b>110.419.772,78</b>	<b>5.502.465,51</b>	<b>81.512.193,23</b>	<b>77,69 %</b>

Els imports marcats en blau corresponen a l'import recaptat de quota municipal.



**Ajuntament  
de Sabadell**  
Agència Tributària de Sabadell  
Resultats per conceptes – total cobrament ( 81.512.193,23 € )

En aquesta figura il·lustrem el % que representa cada concepte sobre el total recaptat.



Resultats per conceptes – venciment periòdic (Padró 2013)

Concepte	Drets nets Reconeputs	Recaptació	%
I.B.I	42.925.199,12	38.364.333,08	89,37
I.A.E.	5.306.501,21 (4.613.766,56)	4.821.825,35 (4.198.204,90)	90,87
Vehicles	11.169.005,24	8.563.729,74	76,67
Guals	1.716.586,10	1.545.969,77	90,06
Residus	6.478.026,96	5.195.042,15	80,19
Instal·lació de caixers a façanes	10.955,34	10.595,50	96,72
<b>Total</b>	<b>67.606.273,97</b>	<b>58.501.495,59</b>	<b>86,53</b>

Els imports marcats en blau corresponen a l'import recaptat de quota municipal.

Concepte	2011	2012	2013	Variació 2013/2012
I.B.I	89,55	88,95	89,37	0,42
I.A.E.	89,93	90,42	90,87	0,45
Vehicles	80,30	78,07	76,67	- 1,40
Guals	93,08	91,38	90,06	- 1,32
Residus	36,69	80,72	80,19	- 0,53
Instal·lació de caixers a façanes			96,72	
<b>Total</b>	<b>82,21</b>	<b>86,37</b>	<b>86,53</b>	<b>0,16</b>

Recaptació executiva

Evolució de la recaptació

Concepte	2011	2012	2013	Variació 2013/2012
Principal	7.633.562,00	7.441.543,59	8.945.617,82	20,21 %
Recàrrec	908.700,36	1.015.803,93	1.138.691,88	12,10 %
Costes	26.592,70	28.429,11	29.203,65	2,72 %
Interessos Demora	235.038,56	259.576,52	331.181,84	27,59 %
<b>Total</b>	<b>8.803.893,62</b>	<b>8.745.353,15</b>	<b>10.444.695,19</b>	<b>19,43 %</b>





## Evolució de la recaptació per conceptes

Concepte	2013
I.B.I	3.552.229,32
I.A.E.	291.698,01 (247.927,52)
Vehicles	1.851.410,68
Guals	125.459,11
Residus	891.163,97
Plus-vàlues	311.317,78
I. Obres	96.891,84
C. Especials	26.831,75
Altres Liq.	943.560,62
Multes	855.054,74
<b>Total</b>	<b>8.945.617,82</b>

Els imports marcats en blau corresponen a l'import recaptat de quota municipal.

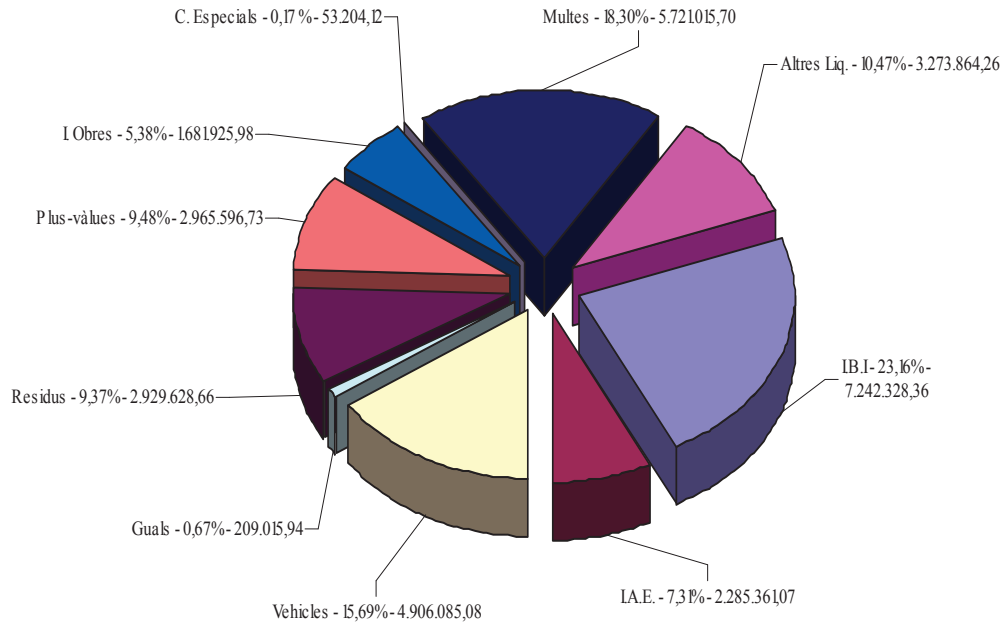
## Gestió del càrrec

	2011	2012	2013	Variació 2013/2012
Pendent inicial	18.526.955,45	22.800.537,64	27.856.665,69	22,18 %
Càrrecs any	14.244.472,58	14.635.353,10	15.617.753,97	6,71 %
<b>Càrrec total</b>	<b>32.771.428,03</b>	<b>37.435.890,74</b>	<b>43.474.419,66</b>	<b>16,13 %</b>
Baixes	1.430.192,73	589.108,33	1.651.095,44	180,27 %
Incobrables	907.135,66	1.548.573,13	1.609.680,50	3,95 %
<b>Càrrec a gestionar</b>	<b>30.434.099,64</b>	<b>35.298.209,28</b>	<b>40.213.643,72</b>	<b>13,93 %</b>
Cobraments	7.633.562,00	7.441.543,59	8.945.617,82	20,21 %
Resolt <sup>(1)</sup>	9.970.890,39	9.579.225,05	12.206.393,76	27,43 %
Pendent	22.800.537,64	27.856.665,69	31.268.025,90	12,25 %
<b>% Cobraments / c. a gestionar</b>	<b>25,08 %</b>	<b>21,08 %</b>	<b>22,25 %</b>	
<b>% Resolt / c. Total</b>	<b>30,43 %</b>	<b>25,59 %</b>	<b>28,08 %</b>	

<sup>(1)</sup> Resolt: Cobraments, Baixes i Incobrables.

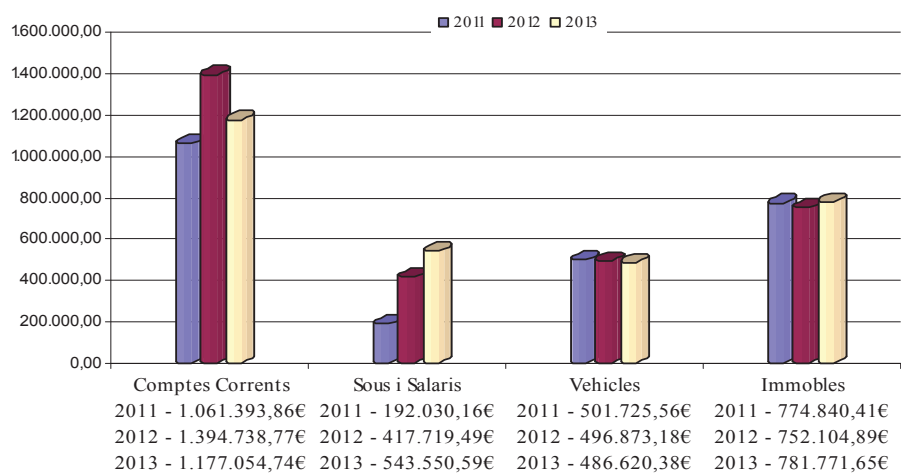


**Ajuntament  
de Sabadell**  
Agència Tributària de Sabadell  
Pendent per conceptes ( 31.268.025,90 € )



## Processos executius realitzats

Període	Núm. mitjà de peticions	Import mitjà de petició	Número d'embargaments	Import Embargat
2012 (mes 11 i 12)	14.314	19.639.552,99 €	116	85.486,16
2013 (tot l'any)	15.683	23.229.975,05 €	1.560	604.959,38 €



## Declaració de fallits

Durant l'any 2013 s'han tramitat 90 expedients de declaració de crèdits incobrables, i declaració de fallits del deutor corresponent, amb una baixa provisional de crèdits per import de 1.592.199,90 euros, quedant pendents d'aprovació 8 expedients per import de 11.693,77 euros.



**Ajuntament  
de Sabadell**  
Agència Tributària de Sabadell  
**NOTIFICACIONS I COMUNICACIONS**

Les notificacions i comunicacions dins de Sabadell les realitzen els notificadors de l'Agència Tributària. Format per una plantilla de 10 persones.  
Les notificacions i comunicacions fora del terme municipal les ha realitzat l'empresa Correos y Telégrafos, SA.

<b>Comunicacions</b>	<b>2011</b>	<b>2012</b>	<b>2013</b>	<b>Variació 2013/2012</b>
Correu ordinari	13.661	14.026	12.298	- 12,32 %
Padrons	187.072	186.487	178.564	- 4,25 %
<b>Total</b>	<b>200.733</b>	<b>200.513</b>	<b>190.862</b>	<b>- 4,81 %</b>

<b>Notificacions</b>	<b>2011</b>	<b>2012</b>	<b>2013</b>	<b>Variació 2013/2012</b>
Voluntària	33.714	29.767	29.281	- 1,63 %
Multes	68.947	101.412	73.002	- 28,01 %
Executiva	92.077	99.962	81.202	- 18,77 %
<b>Total</b>	<b>194.738</b>	<b>231.141</b>	<b>183.485</b>	<b>- 20,62 %</b>

<b>Total general</b>	<b>395.471</b>	<b>431.654</b>	<b>374.347</b>	<b>- 13,28 %</b>
----------------------	----------------	----------------	----------------	------------------

En aquest quadre detallem els recursos de reposició presentats durant el 2012 i 2013 i el nombre dels estimats i desestimats.

Recursos	2012					2013				
	Estimats		Desestimats		Total	Estimats		Desestimats		Total
	Núm.	%	Núm.	%		Núm.	%	Núm.	%	
Recaptació	56	20,07	223	79,93	279	70	20,29	275	79,71	345
I.A.E.	26	89,66	3	10,34	29	14	82,35	3	17,65	17
Residus	772	92,68	61	7,32	833	741	92,86	57	7,14	798
Vehicles	199	90,45	21	9,55	220	144	88,34	19	11,66	163
Guals	74	92,50	6	7,50	80	76	97,44	2	2,56	78
I.B.I i PV	13	36,11	23	63,89	36	10	27,03	27	72,97	37
Multes	400	35,91	714	64,09	1.114	510	50,10	508	49,90	1.018
Inspecció	1	10,00	9	90,00	10			5	100,00	5
	<b>1.541</b>		<b>1.060</b>		<b>2.601</b>	<b>1.565</b>		<b>896</b>		<b>2.461</b>