

INFORME	IGAS_116_2022
ASSUMPTE	INFORMACIÓ PERIÒDICA RELATIVA A L'EXECUCIÓ DELS PRESSUPOSTOS I DELS MOVIMENTS DE TRESORERIA DEL TERCER TRIMESTRE 2022

ÍNDEX

I. ANTECEDENTS I JUSTIFICACIÓ

II. LEGISLACIÓ APLICABLE

III. CONTINGUT DE L'EXPEDIENT I UNIVERS INSTITUCIONAL

IV. LIMITACIONS I OBSERVACIONS

V. ESTATS COMPARATIUS

I. ANTECEDENTS I JUSTIFICACIÓ

L'article 207 del Reial Decret Legislatiu 2/2004, de 5 de març, pel que s'aprova el Text Refós de la Llei Reguladora de les Hisendes Locals estableix, com a mesura de retiment de comptes, informació i transparència, la remissió periòdica al Ple de la Corporació d'una sèrie d'informació en matèria econòmica i comptable.

Efectivament, l'article 207 del dit cos legal estableix, en el seu actual redactat, que:

“La Intervenció de l'Entitat Local remetrà al Ple de l'Entitat, per conducte de la Presidència, informació de l'execució dels pressupostos i dels moviments de la Tresoreria per operacions pressupostàries independents i auxiliars del pressupost i de la seva situació, en els terminis i periodicitat que el Ple estableixi”

En desenvolupament de l'anterior, l'Ordre HAP/1781/2013, de 20 de setembre, per la que s'aprova la Instrucció, model Normal, de Comptabilitat Local (ICALN en endavant) regula, en el seu Capítol III “Altra informació comptable” el desenvolupament normatiu de l'esmentat precepte establint que:

“Regla 52 Elaboración¹

1. *En cumplimiento de lo previsto en el artículo 207 del Texto Refundido de la Ley Reguladora de las Haciendas Locales, la Intervención u órgano de la Entidad Local que tanga atribuida la función de contabilidad elaborará la información de la ejecución de los presupuestos y del movimiento y la situación de la tesorería, que debe remitir al Pleno de la Corporación, por conducto de la Presidencia, en los plazos y con la periodicidad que el Pleno haya establecido.*
2. *La Intervención u órgano de la Entidad Local que tanga atribuida la función de contabilidad determinará la estructura de los estados que habrán de reflejar la información a que se refiere el apartado anterior, de acuerdo con lo establecido por el Pleno de la Corporación.”*

¹ En concordança amb l'apartat h) de la Regla 9 de la ICALN.

El mateix cos legal, estableix, d'altra banda –Regla 53, en concordança amb la Regla 8- el contingut mínim de la informació a subministrar, en tant no s'hagi acordat per part de l'òrgan que tingui atribuïda la funció de comptabilitat l'estructura dels estats comptables i pressupostaris a reflectir.

Finalment, l'article 26 de les Bases d'Execució del Pressupost estableixen que durant el mes següent al venciment de cada trimestre natural, la Intervenció presentarà l'estat d'execució del Pressupost consolidat, acompanyat de la informació complementària que permeti valorar el nivell d'execució.

II. LEGISLACIÓ APLICABLE

La normativa aplicable al present expedient es troba recollida, fonamentalment, en els següents textos legals:

- Llei 7/1985, de 2 d'abril, Reguladora de les Bases del Règim Local.
- Reial Decret Legislatiu 2/2004, de 5 de març, pel qual s'aprova el Text Refós de la Llei Reguladora de les Hisendes Locals.
- Reial Decret 500/1990, de 20 d'abril, per la que es desenvolupa el capítol I del Títol VI de la Llei Reguladora de les Hisendes Locals en matèria pressupostària.
- Ordre HAP/1781/2013, de 20 de setembre, per la qual s'aprova la Instrucció, model Normal, de comptabilitat local.
- Ordre EHA 3565/2008, de 3 de desembre, per la que s'estableix l'estructura dels pressuposts de les entitats locals.
- Decret d'Alcaldia número 11.630/2017.

III. CONTINGUT DE L'EXPEDIENT I UNIVERS INSTITUCIONAL

Durant el present exercici l'Ajuntament de Sabadell, en ús de la seva potestat d'autoorganització, ha disposat dels següents ens dependents:

SOCIETATS MERCANTILS:

- Comunicacions Audiovisuales de Sabadell SL
- Habitatges Municipals de Sabadell SA
- Promoció Econòmica de Sabadell SL

D'altra banda, un cop efectuat el tancament de l'exercici 2018, aquesta Intervenció acusà comunicació per part de l'Oficina Nacional de Contabilidad de la Intervenció General de la Administración del Estado, òrgan encarregat de l'avaluació i classificació de les entitats que conformen el sector públic local, pel qual es posava en coneixement de la Corporació l'adscripció dins del hòlding municipal del Consorci Urbanístic per al Desenvolupament de les Àrees Residencials Estratègiques de Can Puiggener i Torre Romeu (09-00-423-C-C-000), per ostentar-ne, l'Ajuntament de Sabadell, un control efectiu de conformitat amb els criteris SEC 2010.

Dels antecedents que el sotassinat ha pogut obtenir fins al moment, si bé l'Ajuntament de Sabadell consta que ha procedit a nomenar representants dins dels òrgans directius de l'Entitat, no consta que aquesta, durant els exercicis 2018, 2019, 2020, 2021 i tampoc

2022 hagi procedit a aprovar pressupost, ni tampoc, conseqüentment, liquidació². Així les coses i de constatar-se efectivament tals circumstàncies d'inactivitat i la innecessarietat als objectius i actuacions de la Corporació, es recomana, en ares de poder complir correctament amb les obligacions d'avaluació, control i remissió de dades economicofinanceres de conformitat amb la LOEPSF, que s'iniciïn els tràmits corresponents per tal de procedir a la liquidació i extinció del Consorci.

Respecte del contingut, l'expedient està format pels següents estats demostratius i informes:

1.- INFORME DE LA INTERVENCIÓ GENERAL

2.- ESTATS AJUNTAMENT DE SABADELL

- 2.1.- RESUM ESTAT EXECUCIÓ EXERCICI CORRENT (INGRESSOS I DESPESES)
- 2.2.- POLÍTIQUES DE DESPESES PER CAPÍTOL
- 2.3.- ESTAT D'EXECUCIÓ INGRESSOS EXERCICI TANCATS PER CAPÍTOL
- 2.4.- ESTAT D'EXECUCIÓ DESPESES EXERCICI TANCATS PER CAPÍTOL
- 2.5.- ESTAT D'EXECUCIÓ INGRESSOS CORRENTS PER APLICACIÓ
- 2.6.- ESTAT D'EXECUCIÓ DESPESES CORRENTS PER APLICACIÓ
- 2.7.- ESTAT D'EXECUCIÓ PER ÀREA DE DESPESES
- 2.8.- ACTA ARQUEIG DE TRESORERIA
- 2.9.- ANNEX - APLICACIONS ACABADES EN 98.

3.- ESTATS I COMPTES DE LES SOCIETATS MERCANTILS

- 3.1.- *COMUNICACIONS AUDIOVISUALS DE SABADELL, SL*
 - 3.1.1.- BALANÇ DE SITUACIÓ
 - 3.1.2.- COMPTE DE PÈRDUES I GUANYS
 - 3.1.3.- MEMÒRA GESTIÓ ECONÒMICO-FINANCERA
- 3.2.- *HABITATGES MUNICIPALS DE SABADELL, SA*
 - 3.2.1.- BALANÇ DE SITUACIÓ
 - 3.2.2.- COMPTE DE PÈRDUES I GUANYS
 - 3.2.3.- MEMÒRIA GESTIÓ ECONÒMICO-FINANCERA
- 3.3.- *PROMOCIÓ ECONÒMICA DE SABADELL, SL*
 - 3.3.1.- BALANÇ DE SITUACIÓ
 - 3.3.2.- COMPTE DE PÈRDUES I GUANYS
 - 3.3.3.- MEMÒRIA GESTIÓ ECONÒMICO-FINANCERA

² En aquest cas, dels exercicis 2018, 2019, 2020 i 2021

IV. LIMITACIONS I OBSERVACIONS

Consideració prèvia.- Durant el decurs dels exercicis 2020 i 2021, es van intentar dur a terme tots els esforços possibles –amb els mitjans dels que es disposava- per tal d’anar reconduint procediments i processos comptables portats a terme tradicionalment en aquesta Corporació al marc legal pressupostari i comptable vigent per tal de reflectir, al seu lleial saber i entendre, comptablement la situació econòmico-financera, de gestió administrativa-comptable, i de gestió tributària-recaptatòria d’aquesta corporació a la seva imatge fidel.

Així les coses, per a la correcta interpretació de les dades subministrades, i de forma complementària al que s’ha anat exposant en els diferents informes, cal tenir en compte les següents observacions:

Primera.- Existeixen, en l’actualitat, apunts pendents d’aplicació sota la rúbrica d’ingressos pendents d’aplicació al pressupost (comptes financers 554), quan seria procedent la seva aplicació. Aquest fet suposa una limitació, a grans trets, en la correcta interpretació dels estats presentats en el present informe en el següent sentit:

- a) Els diferents conceptes **NO PRESSUPOSTARI d’Ingressos pendents d’aplicació** té un saldo al final de trimestre de **4.612.566,50€**, els imports més significatius correspon als següents conceptes:

	en milions d’€
De l’Organisme de Gestió Tributària de la Diputació de Barcelona	0,05
Ingressos de la Recaptació Municipal	0,94
Ingressos de Taquillatges	0,14
Cànon dels Serveis Funeraris	0,20
Cobrament de parquímetres	0,33
Disposició parcial préstec BBVA	0,30
Conveni AMTU	1,17
Subvencions	0,82
Altres Ingressos	0,67
Total Ingressos pendents d’aplicació	4,62

Segona.- Tal i com s’exposà en l’informe de la Liquidació del Pressupost de l’Ajuntament de Sabadell de 2019 i es reitera en els informes de les Liquidacions de 2020 i 2021, és necessari dur a terme una sèrie d’actuacions en l’àmbit de l’àrea comptable d’especial transcendència dels projectes de despeses. En aquest tercer trimestre de 2022 s’ha iniciat el procés de revisió i depuració de projectes de despeses amb finançament afectat per tal d’adequar la imatge fidel que subministren l’actual sistema d’informació així com la seva assignació funcional –per així contemplar-se normativament- a la Intervenció Municipal. Aquest procés es perllongarà en el temps degut a l’elevat número de projectes existents a la comptabilitat i a l’antiguitat dels mateixos.

Tercera.- L'article 8.2 de les Bases d'Execució del Pressupost 2022, disposa que també s'activaran aplicacions pressupostàries singulars a nivell de vinculació jurídica per aplicar a pressupost les obligacions meritedes i vençudes de l'exercici anterior que han estat considerades com obligacions pendents d'aplicació al finalitzar l'exercici. Aquesta singularitat de les aplicacions pressupostàries vindrà determinada per una classificació econòmica acabada en 98.

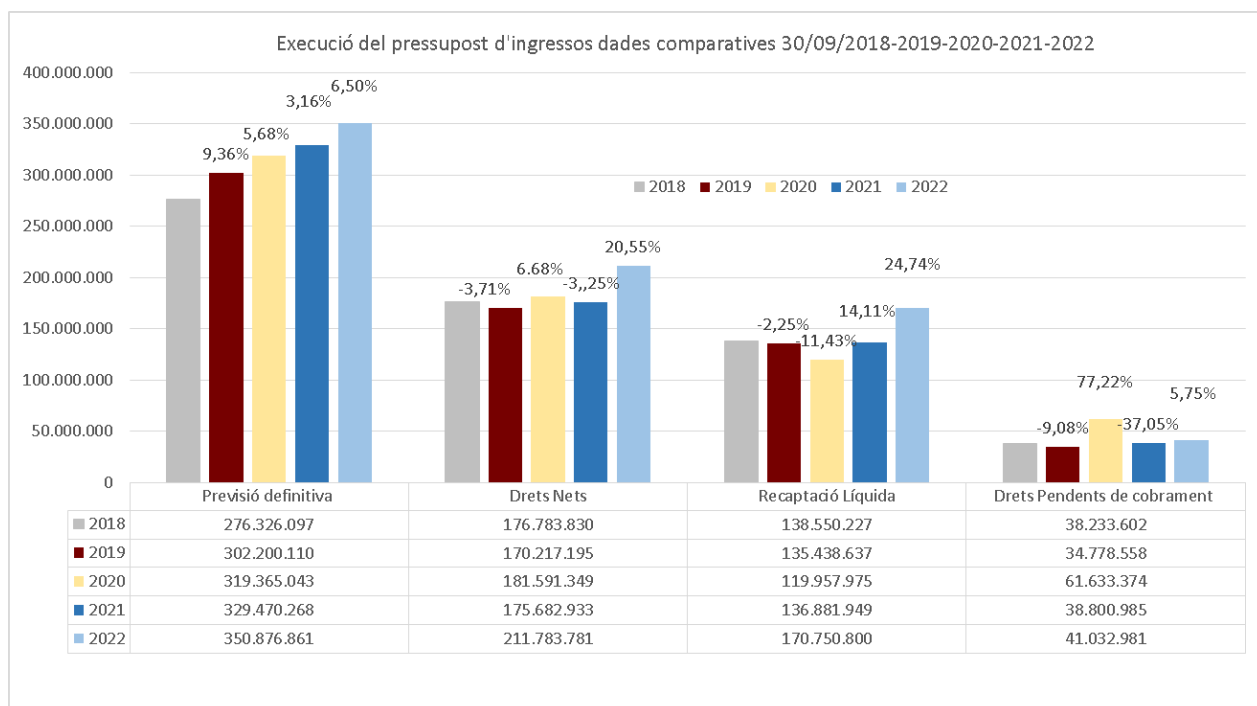
A la finalització del tercer trimestre de 2022, l'import acumulat de les obligacions reconegudes en aquestes aplicacions acabades en 98, per un import de 1.912.921,88€, el desgloss per aplicacions pressupostàries es pot consultar a l' ANNEX - APLICACIONS ACABADES EN 98.

Quarta.- Caldria adequar el tractament comptable i pressupostari que duu a terme la Corporació en relació a les operacions d'arrendament financer i en les operacions d'ajornament i fraccionament d'ingressos de dret públic.

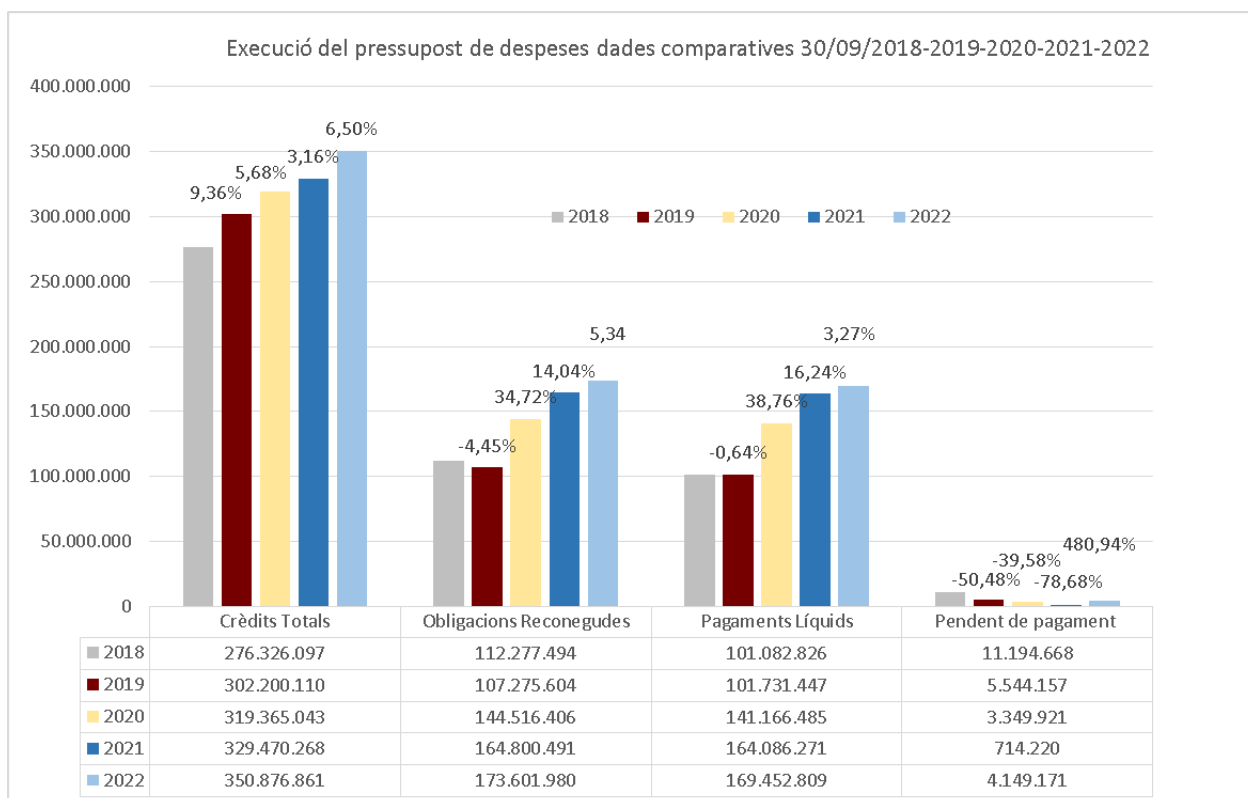
V. ESTATS COMPARATIUS 31-09-2018 – 2022

Així les coses, i sens perjudici de l'anteriorment exposat, es desprenen, en títol – resum els següents percentatges d'execució:

V.1 Execució pressupost ingressos Ajuntament



V.2 Execució pressupost de despeses Ajuntament



Document signat electrònicament,

ANNEX - APLICACIONS ACABADES EN 98, a 30/09/2022

Org.	Pro.	Eco.	Descripció	Obligacions reconegudes	C. gestor
101	9122	2220198	Comunicacions postals	57,83	SG-SERVEIS GENERALS I COMPRES
101	9122	2260298	Publicitat, Difusió d'activitats i Publicacions	2.553,40	PR-PRESIDÈNCIA
101	9122	2279998	Altres treballs realitzats per altres empreses i prof.	0,00	GB-GABINET ALCALDIA
101	9122	2300198	Dietes membres corporació	0,00	GB-GABINET ALCALDIA
101	9122	2310098	Locomoció dels membres dels òrgans de govern	0,00	GB-GABINET ALCALDIA
101	9122	4660098	A altres entitats que agrupin municipis	3.500,00	PR-PRESIDÈNCIA
101	9122	4830098	Subvencions i aportacions institucionals	18.000,00	PR-PRESIDÈNCIA
101	9209	2279998	Altres treballs realitzats per altres empreses i prof.	0,00	GB-GABINET ALCALDIA
101	9221	2030298	Lloguers de maquinària, instal·lacions Departaments	6.378,54	GB-GABINET ALCALDIA
101	9221	2219998	Altres subministraments	1.234,20	GB-GABINET ALCALDIA
101	9221	2260198	Atencions protocol·làries i representatives	3.525,07	GB-GABINET ALCALDIA
101	9221	2269998	Altres despeses diverses	2.034,54	GB-GABINET ALCALDIA
200	4320	2269998	Altres despeses diverses	0,00	TU-PROJECCIÓ DE LA CIUTAT I TURIS
200	4320	2279998	Altres treballs realitzats per altres empreses i prof.	677,60	TU-PROJECCIÓ DE LA CIUTAT I TURIS
200	9220	2260198	Atencions protocol·làries i representatives	351,99	GB-GABINET ALCALDIA
200	9220	2260298	Publicitat, Difusió d'activitats i Publicacions	23.731,38	PR-PRESIDÈNCIA
200	9220	2270698	Estudis i treballs tècnics	14.379,87	PR-PRESIDÈNCIA
200	9220	2300198	Dietes membres corporació	0,00	GB-GABINET ALCALDIA
200	9220	2310098	Locomoció dels membres dels òrgans de govern	0,00	GB-GABINET ALCALDIA
200	9252	2269998	Altres despeses diverses	281,68	PR-PRESIDÈNCIA
200	9252	2270698	Estudis i treballs tècnics	1.795,64	PR-PRESIDÈNCIA
200	9252	2279998	Altres treballs realitzats per altres empreses i prof.	2.954,40	PR-PRESIDÈNCIA
204	9202	2260398	Publicació en Diaris Oficials	2.473,80	ST-SECRETARIA - ANUNCIS OFICIALS
204	9333	2020098	Lloguers d'edificis i altres construccions	3.410,45	GP-PATRIMONI
204	9333	2260498	Jurídics, contenciosos	766,12	GP-PATRIMONI
204	9333	2269998	Altres despeses diverses	17.209,72	GP-PATRIMONI
205	9311	2270698	Estudis i treballs tècnics	4.936,80	IT-INTERVENCIÓ
207	9251	2130098	Manteniment de maquinària, instal·lacions i utilitatge	487,85	TE-COHESIÓ TERRITORIAL
207	9251	2260298	Publicitat, Difusió d'activitats i Publicacions	16.107,48	PR-PRESIDÈNCIA
207	9251	2270698	Estudis i treballs tècnics	1.815,00	PR-PRESIDÈNCIA
207	9251	2279998	Altres treballs realitzats per altres empreses i prof.	20.256,61	PR-PRESIDÈNCIA
209	3300	2220198	Comunicacions postals	19,12	SG-SERVEIS GENERALS I COMPRES
209	3300	2269998	Altres despeses diverses	9.952,25	CU-CULTURA
209	3321	2120098	Manteniment d'edificis i altres construccions	1.584,01	TE-COHESIÓ TERRITORIAL
209	3321	2130098	Manteniment de maquinària, instal·lacions i utilitatge	1.870,79	TE-COHESIÓ TERRITORIAL
209	3321	2210098	Energia elèctrica	8.505,84	CM-CONSUMS
209	3322	2120098	Manteniment d'edificis i altres construccions	1.485,66	TE-COHESIÓ TERRITORIAL
209	3322	2130098	Manteniment de maquinària, instal·lacions i utilitatge	250,89	TE-COHESIÓ TERRITORIAL
209	3322	4830098	Subvencions i aportacions institucionals	0,00	PR-PRESIDÈNCIA
209	3330	2120098	Manteniment d'edificis i altres construccions	150,64	TE-COHESIÓ TERRITORIAL
209	3330	2130098	Manteniment de maquinària, instal·lacions i utilitatge	1.479,10	TE-COHESIÓ TERRITORIAL
209	3330	2210098	Energia elèctrica	6.751,69	CM-CONSUMS
209	3330	2210298	Gas	3.254,32	CM-CONSUMS
209	3330	2220098	Serveis de Telecomunicacions	976,28	CM-CONSUMS
209	3360	2120098	Manteniment d'edificis i altres construccions	1.033,30	TE-COHESIÓ TERRITORIAL
209	3360	2130098	Manteniment de maquinària, instal·lacions i utilitatge	185,65	TE-COHESIÓ TERRITORIAL
209	3360	2210098	Energia elèctrica	1.537,07	CM-CONSUMS
209	3380	2279998	Altres treballs realitzats per altres empreses i prof.	381,15	TE-COHESIÓ TERRITORIAL
210	3400	2220098	Serveis de Telecomunicacions	3.772,73	CM-CONSUMS
210	3410	2230098	Transports	440,00	ES-ESPORTS
210	3411	2260998	Activitats culturals i esportives	127,05	ES-ESPORTS
210	3420	2120098	Manteniment d'edificis i altres construccions	6.077,29	TE-COHESIÓ TERRITORIAL
210	3420	2130098	Manteniment de maquinària, instal·lacions i utilitatge	5.336,68	TE-COHESIÓ TERRITORIAL
210	3420	2130298	Manteniment d'instal·lacions i maquinària Departaments	4.164,82	ES-ESPORTS
210	3420	2210098	Energia elèctrica	9.409,11	CM-CONSUMS
210	3420	2210298	Gas	6.767,96	CM-CONSUMS
210	3420	2211098	Productes de neteja	4.352,85	ES-ESPORTS
210	3420	2270198	Seguretat	42.862,89	SC-SEGURETAT CIUTADANA
211	2310	2220198	Comunicacions postals	2,53	SG-SERVEIS GENERALS I COMPRES
211	2310	2270698	Estudis i treballs tècnics	3.448,50	SS-ACCIÓ SOCIAL
211	2311	2020098	Lloguers d'edificis i altres construccions	1.562,71	GP-PATRIMONI
211	2311	2150098	Mobiliari	386,53	SS-ACCIÓ SOCIAL
211	2311	2269998	Altres despeses diverses	120,00	SS-ACCIÓ SOCIAL
211	2311	4800098	A famílies i institucions sense ànim de lucre	240.540,28	SS-ACCIÓ SOCIAL
211	2312	2279998	Altres treballs realitzats per altres empreses i prof.	0,00	SS-ACCIÓ SOCIAL
211	2314	2210498	Vestuari	309,76	SS-ACCIÓ SOCIAL
211	2314	2269998	Altres despeses diverses	336,49	SS-ACCIÓ SOCIAL
211	2314	2279998	Altres treballs realitzats per altres empreses i prof.	0,00	SS-ACCIÓ SOCIAL
213	3110	2130298	Manteniment d'instal·lacions i maquinària Departaments	522,72	SA-SALUT
213	3110	2220198	Comunicacions postals	7,44	SG-SERVEIS GENERALS I COMPRES
213	3110	4670098	A Consorcis	0,00	PR-PRESIDÈNCIA
213	3112	2269998	Altres despeses diverses	0,00	SA-SALUT
213	3113	2130298	Manteniment d'instal·lacions i maquinària Departaments	0,00	SA-SALUT
213	3113	2219998	Altres subministraments	4.917,76	SA-SALUT

ANNEX - APLICACIONS ACABADES EN 98, a 30/09/2022

Org.	Pro.	Eco.	Descripció	Obligacions reconegudes	C. gestor
213	3113	2269998	Altres despeses diverses	273,12	SA-SALUT
213	3113	6230298	Inv. nova en maquinària, instal·l. i utilatge Departaments	0,00	SA-SALUT
214	2312	2269998	Altres despeses diverses	0,00	AP-CICLES DE VIDA
214	2312	2270698	Estudis i treballs tècnics	1.996,50	AP-CICLES DE VIDA
214	2312	2279998	Altres treballs realitzats per altres empreses i prof.	7.655,96	AP-CICLES DE VIDA
214	3341	2219998	Altres subministraments	332,88	AP-CICLES DE VIDA
214	3341	2260998	Activitats culturals i esportives	2.592,05	AP-CICLES DE VIDA
214	3341	2269998	Altres despeses diverses	290,40	AP-CICLES DE VIDA
214	3341	2279998	Altres treballs realitzats per altres empreses i prof.	32.380,16	AP-CICLES DE VIDA
214	3341	4820098	Transf. corrents institucions sense ànim de lucre	0,00	AP-CICLES DE VIDA
214	3341	4881098	Subv. nomin. a la Fundació Privada Amics de la Gent Gran	0,00	AP-CICLES DE VIDA
215	3200	2200098	Material d'oficina no inventariable	14,40	ED-EDUCACIÓ
215	3200	2220098	Serveis de Telecomunicacions	976,28	CM-CONSUMS
215	3200	2269998	Altres despeses diverses	248,36	ED-EDUCACIÓ
215	3200	4830098	Subvencions i aportacions institucionals	506,76	PR-PRESIDÈNCIA
215	3230	2120098	Manteniment d'edificis i altres construccions	4.864,12	TE-COHESIÓ TERRITORIAL
215	3230	2120398	Altres despeses diverses	36.884,59	ED-EDUCACIÓ
215	3230	2130098	Manteniment de maquinària, instal·lacions i utilatge	5.892,51	TE-COHESIÓ TERRITORIAL
215	3230	2190098	Altre immobilitzat material	353,27	ED-EDUCACIÓ
215	3230	2210098	Energia elèctrica	21.565,88	CM-CONSUMS
215	3230	2210298	Gas	56.194,27	CM-CONSUMS
215	3230	2210498	Vestuari	5.573,03	ED-EDUCACIÓ
215	3230	6320298	Inv.reposc. en edificis i altres construccions Departaments	0,00	ED-EDUCACIÓ
215	3231	2130098	Manteniment de maquinària, instal·lacions i utilatge	1.580,72	TE-COHESIÓ TERRITORIAL
215	3231	2210098	Energia elèctrica	1.861,74	CM-CONSUMS
215	3231	2210298	Gas	1.764,48	CM-CONSUMS
215	3231	6330298	Maquinària, instal·lacions tècniques i utilatge Departament	0,00	ED-EDUCACIÓ
215	3240	2060298	Lloguers d'equips per a processos d'informació. Departaments	0,00	ED-EDUCACIÓ
215	3240	2200098	Material d'oficina no inventariable	43,82	ED-EDUCACIÓ
215	3240	2219998	Altres subministraments	0,00	ED-EDUCACIÓ
215	3240	2230098	Transports	0,00	ED-EDUCACIÓ
215	3240	2260698	Reunions, conferències i cursos	440,00	ED-EDUCACIÓ
215	3240	2269998	Altres despeses diverses	527,39	ED-EDUCACIÓ
215	3240	2279998	Altres treballs realitzats per altres empreses i prof.	992,20	ED-EDUCACIÓ
215	3240	6330298	Maquinària, instal·lacions tècniques i utilatge Departament	0,00	ED-EDUCACIÓ
215	3241	2020298	Altres lloguers d'edificis departaments	0,00	ED-EDUCACIÓ
215	3241	2060298	Lloguers d'equips per a processos d'informació. Departaments	0,00	ED-EDUCACIÓ
215	3241	2120098	Manteniment d'edificis i altres construccions	321,47	TE-COHESIÓ TERRITORIAL
215	3241	2130098	Manteniment de maquinària, instal·lacions i utilatge	131,55	TE-COHESIÓ TERRITORIAL
215	3241	2200098	Material d'oficina no inventariable	29,37	ED-EDUCACIÓ
215	3241	2210098	Energia elèctrica	435,99	CM-CONSUMS
215	3241	2260698	Reunions, conferències i cursos	1.300,00	ED-EDUCACIÓ
215	3241	2269998	Altres despeses diverses	750,30	ED-EDUCACIÓ
215	3241	6330298	Maquinària, instal·lacions tècniques i utilatge Departament	0,00	ED-EDUCACIÓ
215	3261	4820098	Transf. corrents institucions sense ànim de lucre	10.913,53	ED-EDUCACIÓ
215	3262	2269998	Altres despeses diverses	7.957,47	ED-EDUCACIÓ
215	3262	4820098	Transf. corrents institucions sense ànim de lucre	2.251,20	ED-EDUCACIÓ
300	9220	2260198	Atencions protocol·làries i representatives	156,00	GB-GABINET ALCALDIA
300	9220	2260298	Publicitat, Difusió d'activitats i Publicacions	750,20	PR-PRESIDÈNCIA
300	9220	2310098	Locomoció dels membres dels òrgans de govern	146,00	GB-GABINET ALCALDIA
300	9220	2312298	Locomoció personal no diirectiu departaments	292,00	DC-FEMINISME I BENESTAR ANIMAL
301	2315	2120098	Manteniment d'edificis i altres construccions	560,99	TE-COHESIÓ TERRITORIAL
301	2315	2130098	Manteniment de maquinària, instal·lacions i utilatge	611,68	TE-COHESIÓ TERRITORIAL
301	2315	2210098	Energia elèctrica	210,04	CM-CONSUMS
301	2315	2219998	Altres subministraments	0,00	DC-FEMINISME I BENESTAR ANIMAL
301	2315	2220098	Serveis de Telecomunicacions	2.440,71	CM-CONSUMS
301	2315	2269998	Altres despeses diverses	0,00	DC-FEMINISME I BENESTAR ANIMAL
301	2316	2260698	Reunions, conferències i cursos	0,00	DC-FEMINISME I BENESTAR ANIMAL
301	2316	2269998	Altres despeses diverses	0,00	DC-FEMINISME I BENESTAR ANIMAL
301	2316	2279998	Altres treballs realitzats per altres empreses i prof.	0,00	DC-FEMINISME I BENESTAR ANIMAL
301	2316	4890098	Altres transferències	2.768,75	DC-FEMINISME I BENESTAR ANIMAL
301	2318	2120098	Manteniment d'edificis i altres construccions	1.381,44	TE-COHESIÓ TERRITORIAL
301	2318	2130098	Manteniment de maquinària, instal·lacions i utilatge	1.103,96	TE-COHESIÓ TERRITORIAL
301	2318	2210098	Energia elèctrica	337,04	CM-CONSUMS
301	2318	2260298	Publicitat	72,60	DC-FEMINISME I BENESTAR ANIMAL
301	2318	2260498	Jurídics, contenciosos	0,00	DC-FEMINISME I BENESTAR ANIMAL
301	2318	2260698	Reunions, conferències i cursos	0,00	DC-FEMINISME I BENESTAR ANIMAL
301	2318	2279998	Altres treballs realitzats per altres empreses i prof.	7.018,53	DC-FEMINISME I BENESTAR ANIMAL
301	2318	4890098	Altres transferències	3.324,79	DC-FEMINISME I BENESTAR ANIMAL
301	2319	2270698	Estudis i treballs tècnics	0,00	DC-FEMINISME I BENESTAR ANIMAL
301	2319	2279998	Altres treballs realitzats per altres empreses i prof.	259,00	DC-FEMINISME I BENESTAR ANIMAL
307	3114	2219998	Altres subministraments	203,69	DC-FEMINISME I BENESTAR ANIMAL
307	3114	2279998	Altres treballs realitzats per altres empreses i prof.	2.872,20	DC-FEMINISME I BENESTAR ANIMAL
308	3370	2120098	Manteniment d'edificis i altres construccions	1.590,32	TE-COHESIÓ TERRITORIAL

ANNEX - APLICACIONS ACABADES EN 98, a 30/09/2022

Org.	Pro.	Eco.	Descripció	Obligacions reconegudes	C. gestor
308	3370	2130098	Manteniment de maquinària, instal·lacions i utilatge	5.015,70	TE-COHESIÓ TERRITORIAL
308	3370	2210098	Energia elèctrica	5.043,99	CM-CONSUMS
308	3370	2210298	Gas	4.433,59	CM-CONSUMS
308	3370	2219998	Altres subministraments	866,38	RC-PARTICIPACIÓ CIUTADANA
308	9240	2020098	Lloguers d'edificis i altres construccions	1.488,55	GP-PATRIMONI
308	9240	2220098	Serveis de Telecomunicacions	2.793,80	CM-CONSUMS
308	9240	2269998	Altres despeses diverses	6.911,35	RC-PARTICIPACIÓ CIUTADANA
308	9241	2020098	Lloguers d'edificis i altres construccions	867,14	GP-PATRIMONI
308	9241	2210098	Energia elèctrica	736,63	CM-CONSUMS
308	9241	2269998	Altres despeses diverses	4,59	RC-PARTICIPACIÓ CIUTADANA
400	1504	2260298	Publicitat	5.263,50	UH-URBANISME
400	1504	2270698	Estudis i treballs tècnics	8.439,75	UH-URBANISME
400	9220	2220198	Comunicacions postals	19,15	SG-SERVEIS GENERALS I COMPRES
400	9220	2260298	Publicitat, Difusió d'activitats i Publicacions	1.468,88	PR-PRESIDÈNCIA
400	9220	2269998	Altres despeses diverses	0,00	UH-URBANISME
400	9220	2310098	Locomoció dels membres dels òrgans de govern	0,00	GB-GABINET ALCALDIA
400	9220	2312298	Locomoció personal no diirectiu departaments	251,00	UH-URBANISME
401	1331	2210098	Energia elèctrica	2.376,78	CM-CONSUMS
401	1332	2220098	Serveis de Telecomunicacions	0,00	CM-CONSUMS
401	1532	2220098	Serveis de Telecomunicacions	14.669,65	CM-CONSUMS
401	1532	6190098	Altres inv.de rep. en infrast.i béns destin. d'ús general	0,00	UH-URBANISME
401	1533	2210098	Energia elèctrica	231,34	CM-CONSUMS
401	1534	2270698	Estudis i treballs tècnics	5.989,50	TE-COHESIÓ TERRITORIAL
401	1650	2210098	Energia elèctrica	215,07	CM-CONSUMS
401	1710	2130298	Manteniment d'instal·lacions i maquinària Departaments	383,35	TE-COHESIÓ TERRITORIAL
401	1710	2210098	Energia elèctrica	2.265,27	CM-CONSUMS
401	4411	2210098	Energia elèctrica	942,09	CM-CONSUMS
401	9207	2140098	Elements de transport	1.231,63	TE-COHESIÓ TERRITORIAL
401	9207	2250198	Tributs de les Comunitats Autònomes	211,14	TE-COHESIÓ TERRITORIAL
401	9220	2260498	Jurídics, contenciosos	1.500,00	TE-COHESIÓ TERRITORIAL
401	9220	2269998	Altres despeses diverses	0,00	TE-COHESIÓ TERRITORIAL
401	9220	2270698	Estudis i treballs tècnics	30.056,40	TE-COHESIÓ TERRITORIAL
401	9220	4660098	A altres entitats que agrupin municipis	0,00	PR-PRESIDÈNCIA
401	9331	2120098	Manteniment d'edificis i altres construccions	14.677,82	TE-COHESIÓ TERRITORIAL
401	9331	2130098	Manteniment de maquinària, instal·lacions i utilatge	19.199,04	TE-COHESIÓ TERRITORIAL
401	9331	2210098	Energia elèctrica	2.755,75	CM-CONSUMS
401	9331	2210298	Gas	1,72	CM-CONSUMS
401	9331	2220098	Serveis de Telecomunicacions	14.089,18	CM-CONSUMS
401	9331	2250098	Tributs estatals	0,00	TE-COHESIÓ TERRITORIAL
401	9331	3520098	Interessos de demora	0,00	TE-COHESIÓ TERRITORIAL
401	9332	2219998	Altres subministraments	727,48	TE-COHESIÓ TERRITORIAL
401	9332	2279998	Altres treballs realitzats per altres empreses i prof.	0,00	TE-COHESIÓ TERRITORIAL
403	1621	2210098	Energia elèctrica	7.599,92	CM-CONSUMS
403	1622	4650098	A Comarques	22.699,40	PR-PRESIDÈNCIA
403	1623	2270098	Tractament de Residus	644.369,74	TE-COHESIÓ TERRITORIAL
406	1300	2030298	Lloguers de maquinària, instal·lacions Departaments	3.060,58	SC-SEGURETAT CIUTADANA
406	1300	2040098	Lloguer de material de transport	18.359,88	SC-SEGURETAT CIUTADANA
406	1300	2190098	Altre immobilitzat material	0,00	SC-SEGURETAT CIUTADANA
406	1300	2200198	Prensa, revistes, llibres i altres publicacions	0,00	SC-SEGURETAT CIUTADANA
406	1300	2210098	Energia elèctrica	3.500,61	CM-CONSUMS
406	1300	2210298	Gas	675,57	CM-CONSUMS
406	1300	2219998	Altres subministraments	999,70	SC-SEGURETAT CIUTADANA
406	1300	2220098	Serveis de Telecomunicacions	2.440,71	CM-CONSUMS
406	1300	2220198	Comunicacions postals	69,18	SG-SERVEIS GENERALS I COMPRES
406	1300	2250098	Tributs estatals	0,00	SC-SEGURETAT CIUTADANA
406	1300	2260498	Jurídics, contenciosos	1.270,50	SC-SEGURETAT CIUTADANA
406	1300	2269998	Altres despeses diverses	0,00	SC-SEGURETAT CIUTADANA
406	1300	2270198	Seguretat	0,00	SC-SEGURETAT CIUTADANA
406	1300	2279998	Altres treballs realitzats per altres empreses i prof.	4.864,20	SC-SEGURETAT CIUTADANA
406	1320	2130298	Manteniment d'instal·lacions i maquinària Departaments	0,00	SC-SEGURETAT CIUTADANA
406	1320	2211398	Manutenció d'animals	2.067,33	SC-SEGURETAT CIUTADANA
406	1320	2264098	Despeses Dipòsit detinguts	824,19	SC-SEGURETAT CIUTADANA
406	1320	4820098	Transf. corrents institucions sense ànim de lucre	0,00	SC-SEGURETAT CIUTADANA
407	1510	2210098	Energia elèctrica	823,18	CM-CONSUMS
407	1510	2220098	Serveis de Telecomunicacions	664,70	CM-CONSUMS
407	1510	2270698	Estudis i treballs tècnics	7.986,00	UH-URBANISME
407	1512	2219998	Altres subministraments	540,58	UH-URBANISME
407	1512	2260498	Jurídics, contenciosos	3,64	UH-URBANISME
407	1513	2260498	Jurídics, contenciosos	997,20	UH-URBANISME
411	1601	2279998	Altres treballs realitzats per altres empreses i prof.	0,00	UH-URBANISME
411	1700	4660098	A altres entitats que agrupin municipis	6.495,60	PR-PRESIDÈNCIA
411	1700	4830098	Subvencions i aportacions institucionals	300,00	PR-PRESIDÈNCIA
411	1722	4890098	Altres transferències	0,00	UH-URBANISME
411	1723	2100198	Manteniment i conservació de béns naturals. Ripoll i Rodal	49.147,60	UH-URBANISME

ANNEX - APLICACIONS ACABADES EN 98, a 30/09/2022

Org.	Pro.	Eco.	Descripció	Obligacions reconegudes	C. gestor
411	1723	4882298	Subv. nomin. a l'Associació de Defensa Forestal	2.000,00	UH-URBANISME
411	1723	4890098	Altres transferències	9.821,48	UH-URBANISME
411	1723	7800098	A famílies i institucions sense ànim de lucre	0,00	UH-URBANISME
500	9220	2220098	Serveis de Telecomunicacions	4.660,73	CM-CONSUMS
500	9220	2220198	Comunicacions postals	118,71	SG-SERVEIS GENERALS I COMPRES
500	9220	2260298	Publicitat, Difusió d'activitats i Publicacions	3.441,60	PR-PRESIDÈNCIA
500	9220	2310098	Locomoció dels membres dels òrgans de govern	390,00	GB-GABINET ALCALDIA
500	9220	2312098	Del personal no directiu	125,00	RH-RECURSOS HUMANS
502	9260	2060098	Lloguer d'equips per a processos d'informació	32.599,72	AC-ÀREA CENTRAL
502	9260	2160098	Equips per a processos d'informació	3.115,37	AC-ÀREA CENTRAL
502	9260	2220098	Serveis de Telecomunicacions	1.329,38	CM-CONSUMS
503	9232	2260498	Jurídics, contenciosos	7,27	AC-ÀREA CENTRAL
504	9206	2130298	Manteniment d'instal·lacions i maquinària Departaments	7.571,32	SG-SERVEIS GENERALS I COMPRES
504	9206	2200098	Material d'oficina no inventariable	663,69	SG-SERVEIS GENERALS I COMPRES
504	9206	2279998	Altres treballs realitzats per altres empreses i prof.	646,86	SG-SERVEIS GENERALS I COMPRES
504	9206	6250198	Equips d'oficina	0,00	SG-SERVEIS GENERALS I COMPRES
504	9260	2200298	Material informàtic no inventariable	4.353,63	SG-SERVEIS GENERALS I COMPRES
506	0111	3590098	Altres despeses financeres	1,40	TR-TRESORERIA
506	9203	3520098	Interessos de demora	467,41	TR-TRESORERIA
506	9320	2120298	Reparació i manteniment d'edificis Departaments	8.887,14	TR-TRESORERIA
506	9320	2260498	Jurídics, contenciosos	1.667,00	TR-TRESORERIA
506	9320	2270898	Serveis de recaptació a favor de l'entitat	901,61	TR-TRESORERIA
506	9320	2279998	Altres treballs realitzats per altres empreses i prof.	144,18	TR-TRESORERIA
506	9320	3590098	Altres despeses financeres	17.662,29	TR-TRESORERIA
506	9340	2020098	Lloguers d'edificis i altres construccions	7.854,63	GP-PATRIMONI
506	9340	2210098	Energia elèctrica	453,92	CM-CONSUMS
506	9340	2220198	Comunicacions postals	6.054,90	SG-SERVEIS GENERALS I COMPRES
506	9340	3590098	Altres despeses financeres	27.539,93	TR-TRESORERIA
507	9208	2020298	Altres lloguers d'edificis departaments	12.564,40	AC-ÀREA CENTRAL
507	9208	2260798	Oposicions i proves selectives	8.806,03	AC-ÀREA CENTRAL
507	9208	2279998	Altres treballs realitzats per altres empreses i prof.	6.270,00	AC-ÀREA CENTRAL
508	9201	2130198	Adaptació d'instal·lacions i maquinària	701,45	AC-ÀREA CENTRAL
508	9201	2219998	Altres subministraments	307,34	AC-ÀREA CENTRAL
510	2410	2200098	Material d'oficina no inventariable	277,88	PE-TREBALL I EMPRESA
510	2410	2220198	Comunicacions postals	43,53	SG-SERVEIS GENERALS I COMPRES
510	2410	4830098	Subvencions i aportacions institucionals	22.783,70	PR-PRESIDÈNCIA
510	2410	4900098	A l'exterior	3.500,00	PR-PRESIDÈNCIA
514	4300	2220198	Comunicacions postals	9,99	SG-SERVEIS GENERALS I COMPRES
514	4312	2130298	Manteniment d'instal·lacions i maquinària Departaments	458,60	CT-COMERÇ I CONSUM
514	4312	2269998	Altres despeses diverses	11.417,56	CT-COMERÇ I CONSUM
514	4313	2269998	Altres despeses diverses	4.065,60	CT-COMERÇ I CONSUM
514	4391	2269998	Altres despeses diverses	194,96	CT-COMERÇ I CONSUM
514	4930	2270698	Estudis i treballs tècnics	4.354,91	CT-COMERÇ I CONSUM
				1.912.921,88	