

ON BUSCAR

Borsa d'Habitatge Sabadell

[Habitatges municipals de Sabadell \(VIMUSA\)](#)

Compartir o llogar pis

[IDEALISTA](#)

[PISO COMPARTIDO](#)

[TROVIT](#)

Allotjament per estudiants

[RESEST](#) (Sabadell)

[Casamon](#) (Sabadell)

[Xanascat](#)

[BCN Resa Housing](#)

[Habitatge Jove](#)

[Uniplaces](#)

[Associació de residències d'estudiants i col·legis majors](#)

Convivència intergeneracional

[Viure i conviure](#)

Allotjament a les universitats

[UAB](#)

[URV](#) (Tarragona)

[UB](#)

[URL](#) (Ramon Llull)

[UPC](#)

[UdL](#) (Lleida)

[UPF](#)

[UVic](#)

[UIC](#)

[UdG](#) (Girona)

Comprar pis

[Què cal saber alhora de comprar un pis](#)

Models alternatius d'accés i tinença de l'habitatge

[Masoveria urbana, copropietat, dret de superfícies, cessió d'ús i cooperatives de lloguer](#)

Altres pàgines d'interès

[Informació d'habitatge per a joves](#)

[Registre de sol·licitants de l'HPO](#)

[Agència de l'Habitatge de Catalunya](#)

[Tràmits i ajuts al lloguer](#)

[Incàsol \(Institut català del sòl\)](#)

Si vols més informació, contacta'ns



C/ Blasco de Garay, 19



93 745 33 01



689 32 19 45



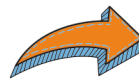
@sbdjove



oficinajove@ajsabadell.cat



<https://web.sabadell.cat/joves>



*Pots descarregar tots els nostres
infoexpress escanejant aquest QR*



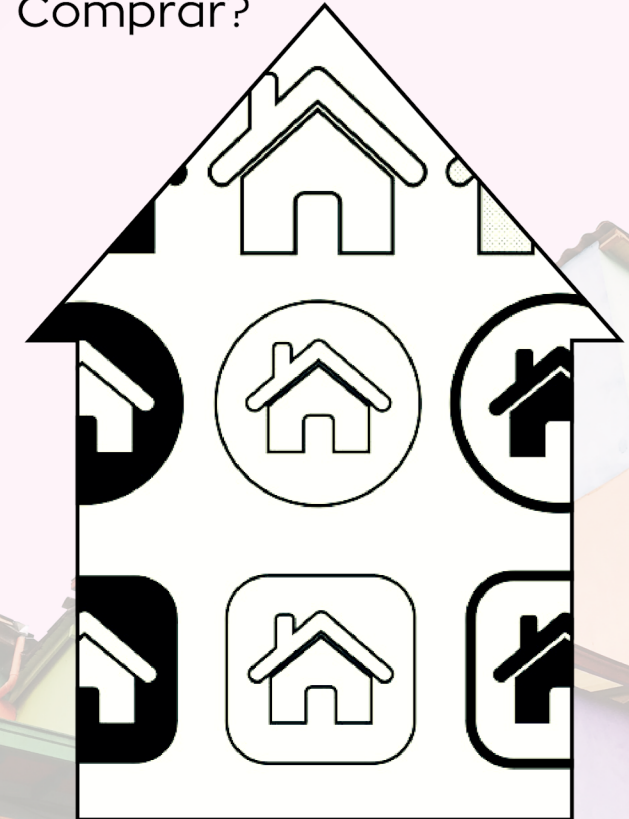
**Edició 04/2024*

HABITATGE

Llogar?

Compartir?

Comprar?

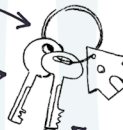


A L'HORA DE CERCAR PIS:

té serveis pròxims?

proximitat de transport públic

consulta agències immobiliàries



a quina zona on vols viure?

fes córrer la veu

cal conèixer les condicions

malfiat d'intermediaris

LLOGAR

Cal determinar quin és l'import màxim que pots pagar i quina mena d'habitatge vols d'acord amb el teu pressupost

ABANS DE SIGNAR:

- visita l'habitatge
- assegura't que es conserva en bon estat
- té les condicions adequades per viure-hi?
- demana la documentació que ho certifiqui



EN EL MOMENT DE SIGNAR:

- revisa durada, prorrogues, compliment obligatori
- renda, clàusula d'actualització de la renda
- despeses, despeses de reparacions
- fiança i impostos

EN MARXAR:

Cal tornar les claus a la persona propietària i signar un escrit de resolució de contracte (sempre en presència de les dues parts)

CONTRACTE DE LLOGUER

Un cop trobis l'habitatge que et convé, hauràs de formalitzar el lloguer mitjançant un contracte d'arrendament amb la persona propietària del pis

AJUTS PER AL PAGAMENT DE L'HABITATGE

- Subvencions per al pagament de lloguer o cessió d'ús (Bo Jove) de la Generalitat
- Subvencions del Bo Jove estatal
- Prestacions econòmiques d'especial urgència
- altres ajuts

XARXA DE MEDIACIÓ

És un sistema en el mercat immobiliari que pretén augmentar l'oferta de lloguer a preus moderats i, al mateix temps, mobilitzar el parc de pisos desocupats

Es nodreix d'habitatges nous o de segona mà, que estiguin buits i es posen al mercat mitjançant la gestió de les borses d'habitatge

Si vols optar per un habitatge amb protecció oficial de lloguer, cal que t'inscrivis al Registre de Sol·licitants d'habitatge amb protecció oficial

A Sabadell pots dirigir-te a VIMUSA

COMPARTIR

Compartir pis amb companys/es o llogar una habitació són les formes més assequibles de viure pel teu compte

LLOGUER PARCIAL

Llogar part d'un habitatge que és propietat d'una altra persona, amb la qual conviuràs

SOTSARRENDAMENT

Llogar una part de l'habitatge que algú ha llogat prèviament tot sencer



Cal aclarir bé quin espai és destinat a l'ús particular de cadascú, quins són els espais comuns, quines condicions i com es repartiran les despeses. El fet de deixar clar aquests punts (millor per escrit) evitarà conflictes durant la convivència

ALLOTJAMENT PER ESTUDIANTS

Si has de viure lluny pels estudis, pots instal·lar-te en una residència, un col·legi major o conviure amb una persona gran. Les Universitats també t'ofereixen serveis per trobar l'allotjament que més s'adapti a tu

RESIDÈNCIES

Acullen a joves treballadors/es i estudiants. Solen permetre llargues estades i ofereixen règim de pensió completa. N'hi ha algunes que permeten cuinar

COL-LEGIS MAJORS

Acullen estudiants durant tot el curs. Poden limitar l'accés als estudiants matriculats a determinades universitats o oferir preferència d'accés

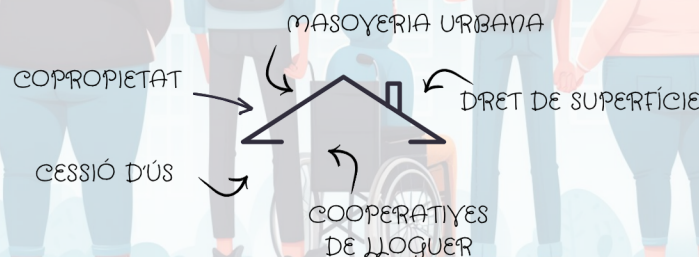
VIURE I CONVIURE

Proporciona allotjament a joves estudiants en el domicili de persones grans en situació de soledat

MODELS ALTERNATIUS

A banda de llogar o comprar, existeixen altres maneres d'accedir a un habitatge.

Aquests models, no funcionen a tot arreu però pots consultar els projectes i referències d'entitats que treballen en aquests temes



MASOVERIA URBANA

És un contracte en virtut del qual qui té la propietat d'un habitatge en cedeix l'ús, per un temps determinat, a canvi que les persones llogateres n'assumeixen unes obres de rehabilitació i manteniment acordades

DRET DE SUPERFÍCIE

És el dret a fer una construcció o de disposar d'una construcció ja realitzada, en propietat aliena durant un període de temps convingut

CESSIÓ D'ÚS

Model a cavall entre el lloguer i la compra. S'estableix mitjançant un contracte pel qual la propietat cedeix l'ús d'un habitatge per un període de temps indefinit a partir d'una quota periòdica amb un cost equiparable a un lloguer

COPROPIETAT

Amb aquest model es busca posar condicionants a la tinença, com el temps (propietat temporal) o el fraccionament percentual del domini (propietat compartida)

COOPERATIVES DE LLOGUER

Qui té la propietat cedeix l'ús de l'habitatge a la cooperativa. Aquesta, ofereix l'habitatge en règim de lloguer per sota del preu de mercat i gestió de contracte de lloguer i garanties de cobrament

COMPRAR

L'adquisició d'un habitatge és una operació de molta transcendència, ja que suposa una despesa molt elevada

com trobar pis?

Abans de comprar un habitatge cal conèixer els diferents tràmits legals que s'han de dur a terme i els drets i deures que es tenen com a compradors

quants diners hi pots invertir?

quin habitatge necessites?

coneixes bé el procés de compra?

hipoteca

VIMUSA

L'oficina local d'habitatge de Sabadell ofereix informació, assessorament i tramitació tant en relació al pagament del lloguer o hipoteca, com a la rehabilitació. També assessora sobre els habitatges de protecció oficial (HPO), cèdules d'habitabilitat o mediació de la Borsa d'habitatge per al lloguer social

VIMUSA

Carrer Blasco de Garay, 17, Sabadell
93 745 79 10 / vimusa@vimusa.com