

Ensenyaments Superiors de Música

- Esc. Sup. Música de Catalunya – ESMUC (BCN)
 - Composició
 - Direcció
 - Interpretació
 - Musicologia
 - Pedagogia
 - Producció i Gestió
 - Sonologia
- Conservatori Liceu (Barcelona)
 - Composició
 - Direcció
 - Interpretació
 - Pedagogia
 - Producció i Gestió
- Taller de Músics (Barcelona)
 - Composició
 - Interpretació
 - Pedagogia
 - Producció i Gestió
- Jam Session (Barcelona)
 - Interpretació
 - Pedagogia
 - Sonologia
- Centre Superior de Música SAE
 - Composició
 - Interpretació
 - Producció i Gestió
 - Sonologia

Webs que et poden ajudar

- <http://triaeducativa.gencat.cat>
- <http://guiatfp.fundaciobcnfp.cat>
- <https://www.educaweb.com>
- <http://www.esmuc.cat/>
- <http://ca.sabadell.cat/Conservatori>
- <https://escolademusicacreualta.com>
- <http://www.escolamusicaceme.com>
- <https://tallerdemusics.com/>
- <http://jamsession.cat/>
- <https://www.conservatoriliceu.es>

**Si vols més informació,
demana'ns hora!**



ASSESSORIA D'ORIENTACIÓ EDUCATIVA



C/ Blasco de Garay, 19



93 745 33 01



689 32 19 45



@sbdjove



oficinajove@ajsabadell.cat



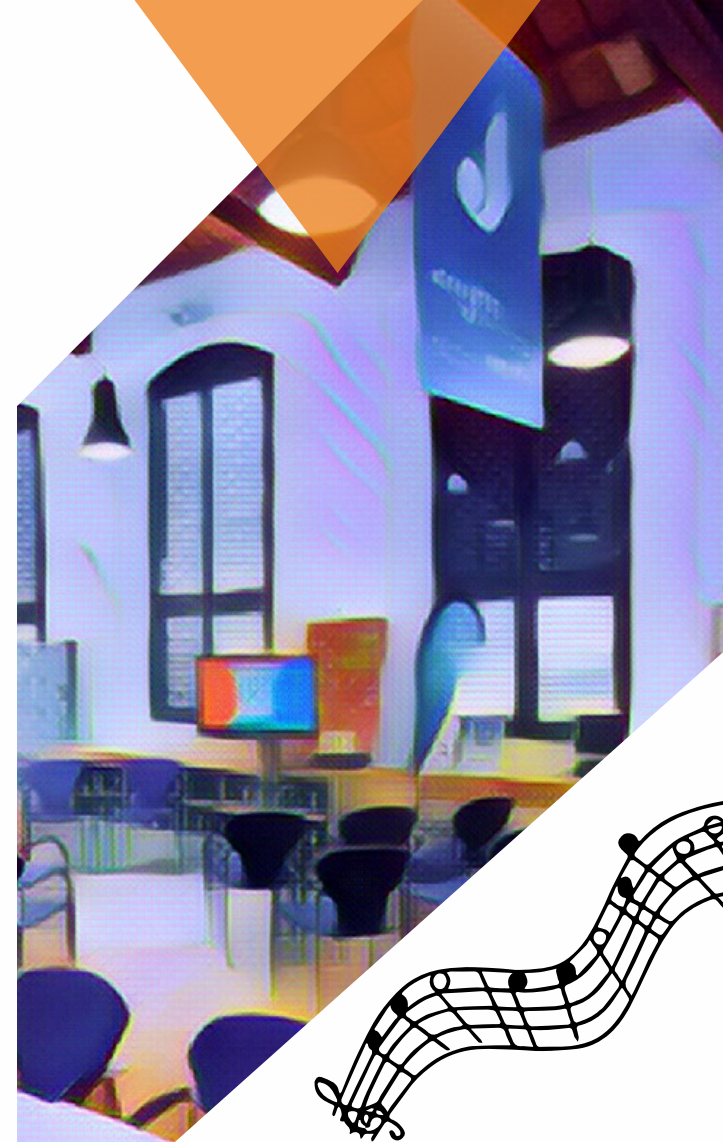
<https://web.sabadell.cat/joves>



*Pots descarregar tots els nostres
infoexpress escanejant aquest QR*



**Edició 01/2024*



**ENSENYAMENTS DE
MÚSICA**

TIPUS D'ENSENYAMENT DE MÚSICA

Ensenyaments a les Escoles de Música

Les escoles de música imparteixen ensenyaments no reglats, que aporten als alumnes una formació teòrica i pràctica que permet gaudir de la pràctica de la música. Aquests estudis no són reglats i, per tant, no condueixen a l'obtenció de títols amb validesa acadèmica oficial.

Si un alumne que cursa l'ESO o el batxillerat i simultàniament estudis de música en una escola de música autoritzada pot demanar una reducció d'hores lectives.

Qui no compleix els requisits, cal superar una prova d'accés. Cal tenir 17 anys com a mínim, o complir-los aquell any.

Centres amb Ensenyaments Integrats de Música

Ofereixen la possibilitat d'integrar els ensenyaments de primària, secundària i batxillerat, amb els de música.

L'objectiu és facilitar a l'alumnat la possibilitat de cursar simultàniament els ensenyaments de música i els de règim general. Per això la integració té a veure amb els espais, els horaris i el currículum.

Quins continguts hi ha?

Els continguts que s'imparteixen en aquests centres són:

- A primària, els de la primària i els concrets dels ensenyaments no reglats de música.
- A l'ESO, els de la secundària obligatòria amb els dels 4 primers cursos dels ensenyaments de música de grau professional.
- Al batxillerat, els del batxillerat via arts escèniques i el 5è i 6è curs d'ensenyaments de música de grau professional.

Per accedir als centres integrats s'ha de superar una prova relativa a les aptituds artístiques.

Ensenyaments Professionals de Música

S'estructuren en sis cursos acadèmics que imparteixen conservatoris i centres professionals. En acabar s'obté el títol professional de Música en l'especialitat cursada.

Aquests ensenyaments proporcionen una formació artística de qualitat, garanteixen la qualificació dels futurs professionals de la música, orientant-los i preparant-los per estudis superiors.

Quines especialitats hi ha?

- Àrea de cant
 - Cant
- Instruments de l'orquestra
 - Arpa
 - Clarinet
 - Contrabaix
 - Fagot
 - Flauta Travessera
 - Oboè
 - Percussió
 - Saxòfon
 - Trombó
 - Trompa
 - Trompeta
 - Tuba
 - Viola
 - Violoncel
 - Violí
- Instruments Polifònics
 - Acordió
 - Guitarra
 - Orgue
 - Piano
- Instruments de la Música Moderna i el Jazz
 - Baix Elèctric
 - Guitarra Elèctrica
 - Percussió (Música Moderna i Jazz)
- Instruments de la Música Antiga
 - Clavicèmbal
 - Flauta de Bec
 - Instruments de Corda Polsada, del Renaixement i el Barroc
 - Viola de Gamba
- Instruments Tradicionals
 - Acordió (Música Tradicional)
 - Cornamusa
 - Flabiol i Tamborí
 - Guitarra Flamenca
 - Instruments de Pua
 - Tenora
 - Tible
 - Trombó (Fiscorn Baix – Tradicional)
 - Xeremia

Ensenyaments Superiors de Música

Els ensenyaments comprenen un total de 240 crèdits ECTS distribuïts en quatre cursos.

Dirigits a formar professionals qualificats per a una interpretació musical d'alt nivell d'acord amb les característiques de la modalitat i especialització, tant com a solista o formant part d'un conjunt com intèrpret acompanyant de música i dansa. L'alumnat adquirirà un domini profund de les tècniques d'interpretació de l'instrument i el seu repertori, de les característiques tècniques i acústiques i del desenvolupament històric i, si escau, d'instruments complementaris.

S'obté el títol superior de Música de l'especialitat corresponent adaptat a l'espai europeu d'ensenyament superior que equival a un grau universitari.

Quines especialitats hi ha?

- Composició
- Direcció
- Interpretació
- Musicologia
- Pedagogia
- Producció i Gestió
- Sonologia

On puc estudiar?

No totes les modalitats es poden a estudiar a Sabadell.

Ensenyaments a les Escoles de Música

- Esc. de Música Municipal de Sabadell
- Esc. de Música CEME
- Esc. de Música Creu Alta

Centres amb Ensenyaments Integrats de Música

- Escolania de Montserrat (Monistrol de Montserrat)
- Institut Escola Artístic Oriol Martorell (Barcelona)

Ensenyaments Professionals de Música

- Conservatori de Música de Sabadell
- Escola de Música Creu Alta