



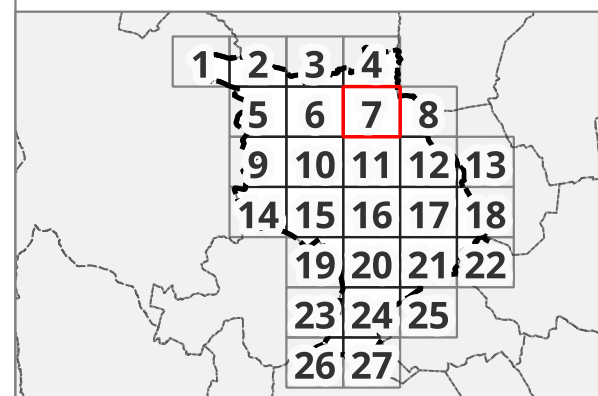
PLÀNOL DE DELIMITACIÓ DE SABADELL

- Límit municipal de Sabadell
- Elements afectats
 - Zones urbanes
 - Edificis / Instal·lacions
- Franges de protecció
 - Sense projecte de Diputació de Barcelona
- Vegetació a tractar
 - AIV - Arbrat amb cabuda coberta $\leq 20\%$
 - ASV - Arbrat amb cabuda coberta $>20\%$
 - MAT - Matollars
 - PIH - Prats i Herbassars
- Vies d'accés
 - No revestides
 - Revestides
- Punts aigua
 - Hidrant
 - Punt d'acumulació

0 150 300 m



Base: Mapa topogràfic 1:5.000 (ICGC)



amb el suport de





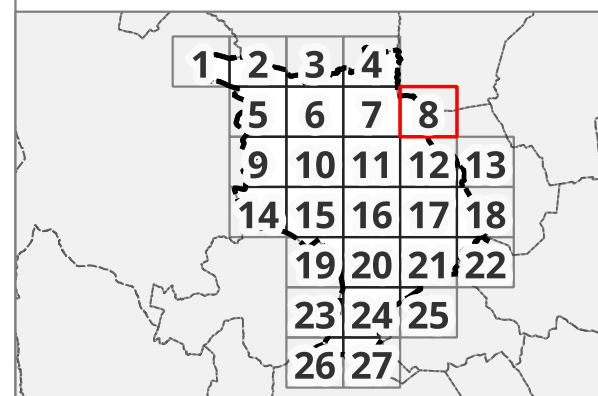
PLÀNOL DE DELIMITACIÓ DE SABADELL

- Límit municipal de Sabadell
- Elements afectats
 - Zones urbanes
 - Edificis / Instal·lacions
- Franges de protecció
 - Sense projecte de Diputació de Barcelona
- Vegetació a tractar
 - AIV - Arbrat amb cabuda coberta $\leq 20\%$
 - ASV - Arbrat amb cabuda coberta $>20\%$
 - MAT - Matollars
 - PIH - Prats i Herbassars
- Vies d'accés
 - No revestides
 - Revestides
- Punts aigua
 - Hidrant
 - Punt d'acumulació

0 150 300 m



Base: Mapa topogràfic 1:5.000 (ICGC)



amb el suport de



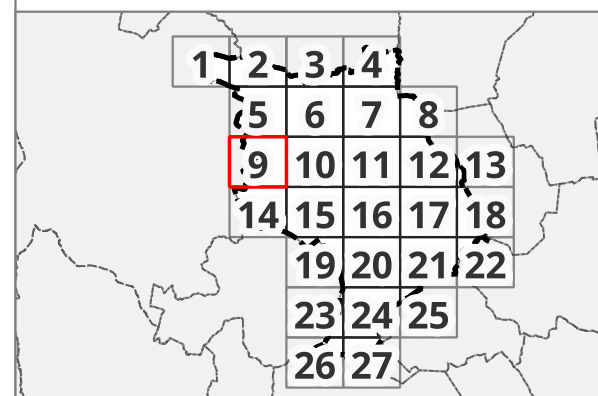


PLÀNOL DE DELIMITACIÓ DE SABADELL

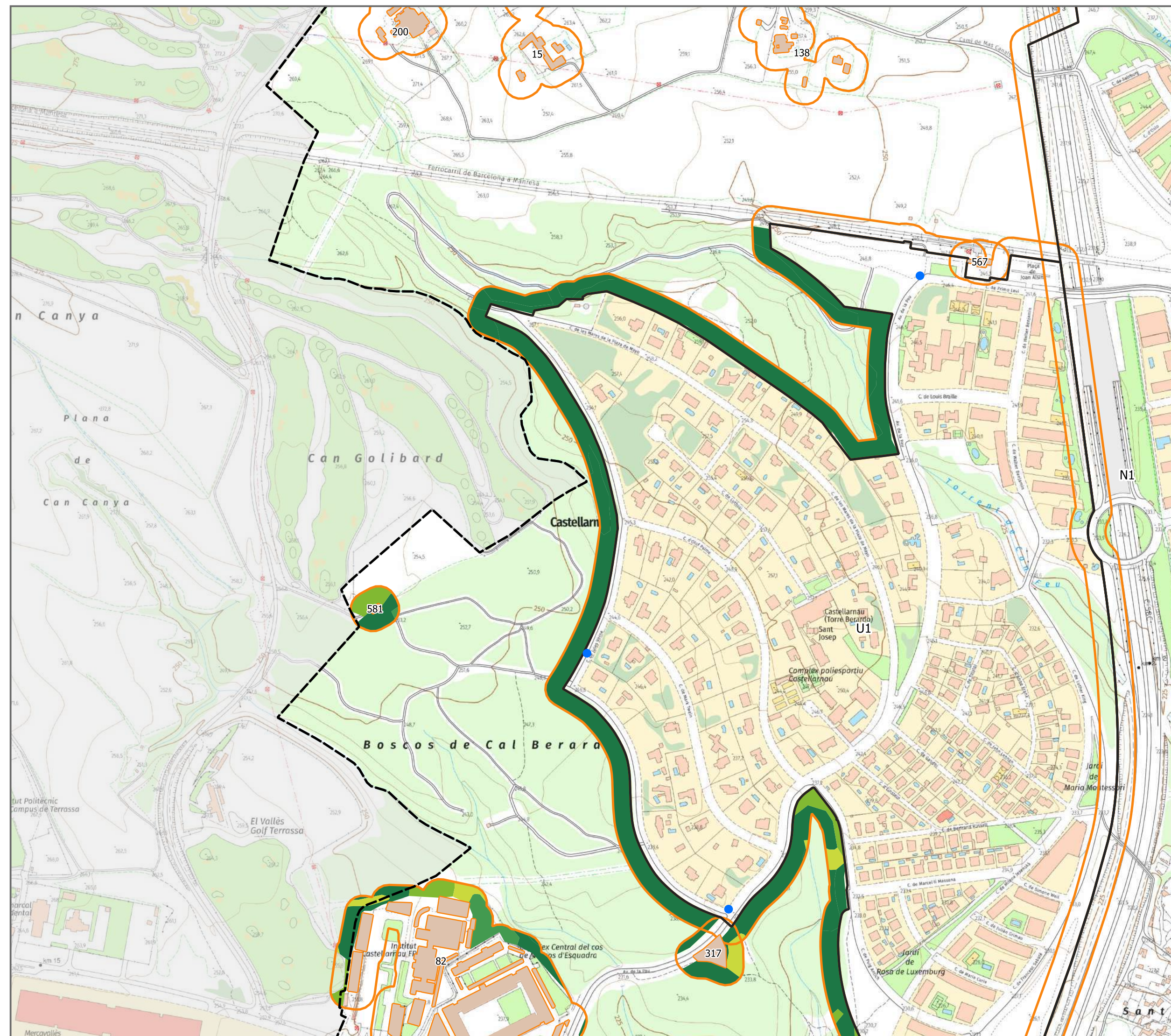
- Límit municipal de Sabadell
- Elements afectats
- Zones urbanes
- Edificis / Instal·lacions
- Franges de protecció
- Sense projecte de Diputació de Barcelona
- Vegetació a tractar
- AIV - Arbrat amb cabuda coberta =< 20%
- ASV - Arbrat amb cabuda coberta >20%
- MAT - Matollars
- PIH - Prats i Herbassars
- Vies d'accés
- No revestides
- Revestides
- Punts aigua
- Hidrant
- Punt d'acumulació

0 150 300 m

Base: Mapa topogràfic 1:5.000 (ICGC)



amb el suport de





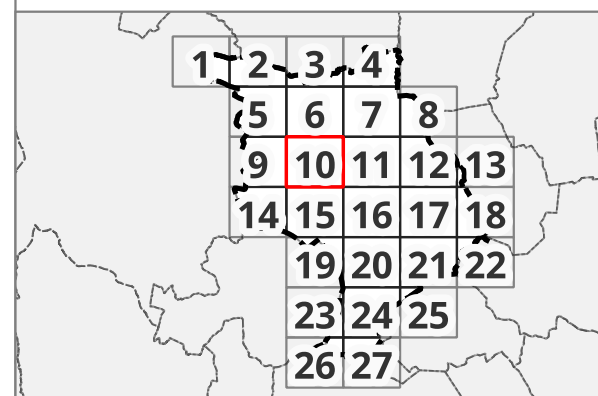
PLÀNOL DE DELIMITACIÓ DE SABADELL

- Límit municipal de Sabadell
- Elements afectats
 - Zones urbanes
 - Edificis / Instal·lacions
- Franges de protecció
 - Sense projecte de Diputació de Barcelona
- Vegetació a tractar
 - AIV - Arbrat amb cabuda coberta $\leq 20\%$
 - ASV - Arbrat amb cabuda coberta $>20\%$
 - MAT - Matollars
 - PIH - Prats i Herbassars
- Vies d'accés
 - No revestides
 - Revestides
- Punts aigua
 - Hidrant
 - Punt d'acumulació

0 150 300 m



Base: Mapa topogràfic 1:5.000 (ICGC)



amb el suport de





PLÀNOL DE DELIMITACIÓ DE SABADELL

- Límit municipal de Sabadell
- Elements afectats
- Zones urbanes
- Edificis / Instal·lacions
- Franges de protecció
- Sense projecte de Diputació de Barcelona
- Vegetació a tractar
- AIV - Arbrat amb cabuda coberta $\leq 20\%$
- ASV - Arbrat amb cabuda coberta $>20\%$
- MAT - Matollars
- PIH - Prats i Herbassars
- Vies d'accés
- No revestides
- Revestides
- Punts aigua
- Hidrant
- Punt d'acumulació

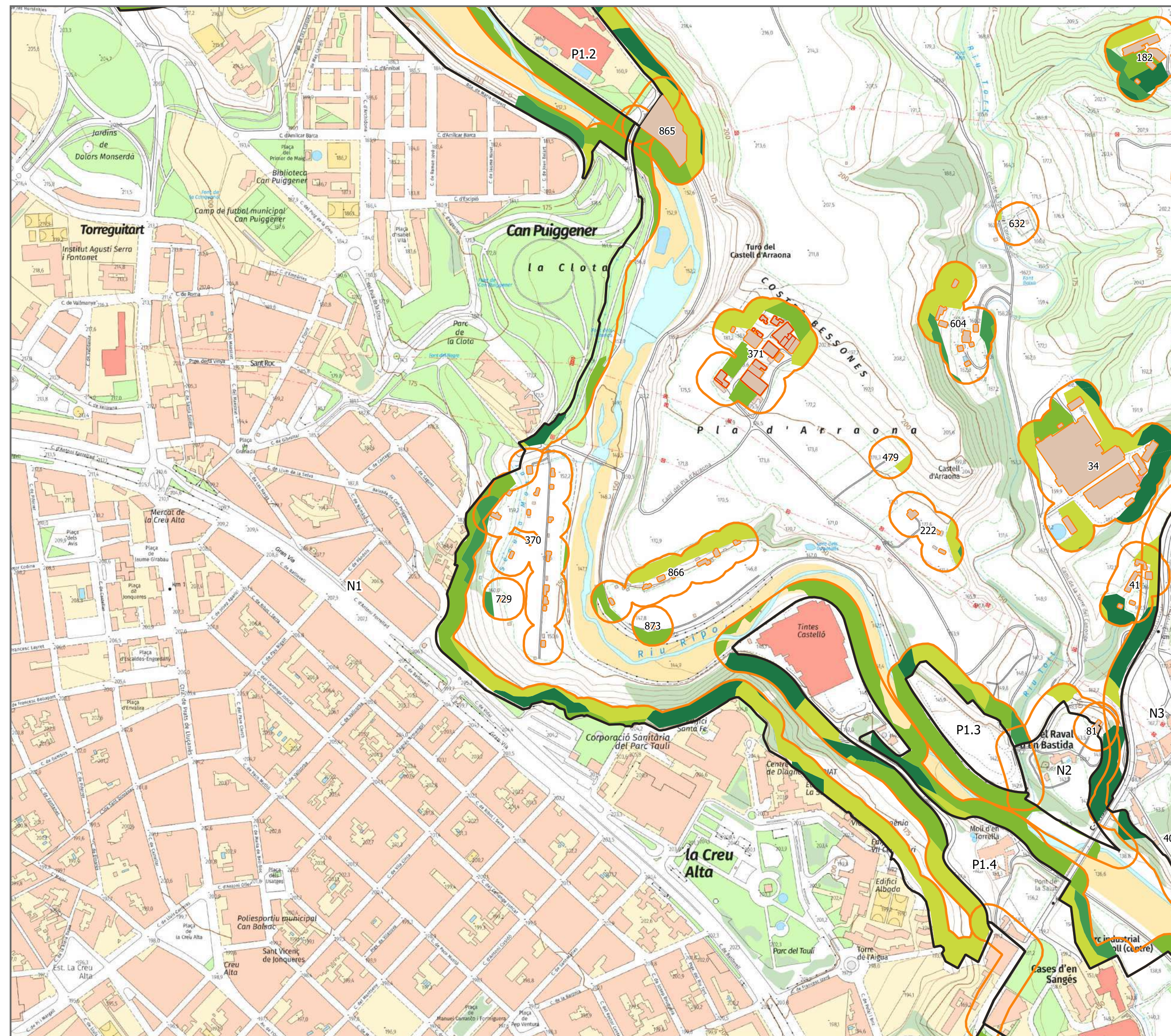
0 150 300 m



Base: Mapa topogràfic 1:5.000 (ICGC)

1	2	3	4	
5	6	7	8	
9	10	11	12	13
14	15	16	17	18
19	20	21	22	
23	24	25		
26	27			

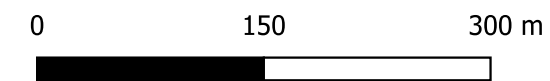
amb el suport de



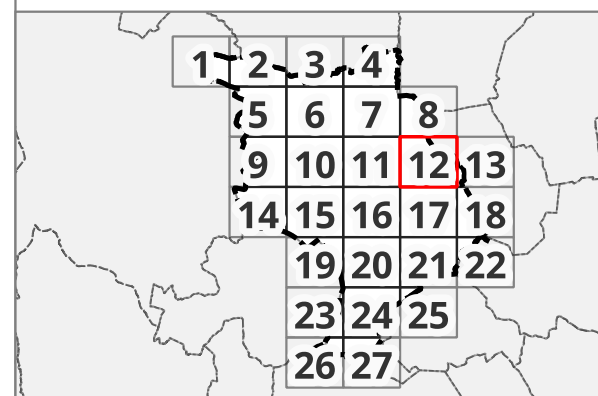


PLÀNOL DE DELIMITACIÓ DE SABADELL

- Límit municipal de Sabadell
- Elements afectats
 - Zones urbanes
 - Edificis / Instal·lacions
- Franges de protecció
 - Sense projecte de Diputació de Barcelona
- Vegetació a tractar
 - AIV - Arbrat amb cabuda coberta $\leq 20\%$
 - ASV - Arbrat amb cabuda coberta $>20\%$
 - MAT - Matollars
 - PIH - Prats i Herbassars
- Vies d'accés
 - No revestides
 - Revestides
- Punts aigua
 - Hidrant
 - Punt d'acumulació



Base: Mapa topogràfic 1:5.000 (ICGC)



amb el suport de



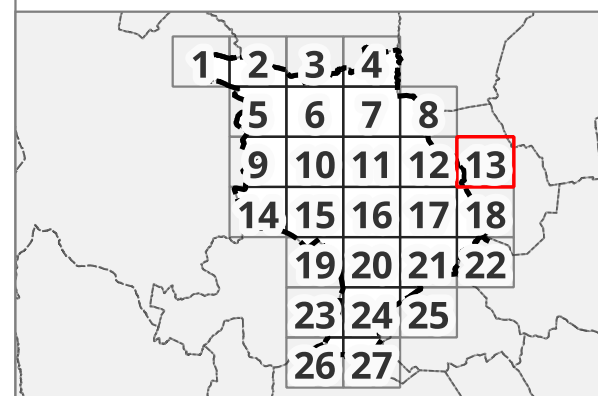


PLÀNOL DE DELIMITACIÓ DE SABADELL

- Límit municipal de Sabadell
- Elements afectats
- Zones urbanes
- Edificis / Instal·lacions
- Franges de protecció
- Sense projecte de Diputació de Barcelona
- Vegetació a tractar
- AIV - Arbrat amb coberta =< 20%
- ASV - Arbrat amb coberta >20%
- MAT - Matollars
- PIH - Prats i Herbassars
- Vies d'accés
- No revestides
- Revestides
- Punts aigua
- Hidrant
- Punt d'acumulació

0 150 300 m

Base: Mapa topogràfic 1:5.000 (ICGC)



amb el suport de

