

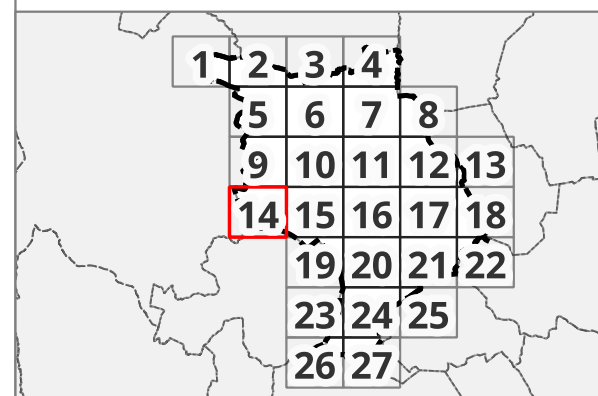


# PLÀNOL DE DELIMITACIÓ DE SABADELL

- Límit municipal de Sabadell
- Elements afectats
  - Zones urbanes
  - Edificis / Instal·lacions
- Franges de protecció
  - Sense projecte de Diputació de Barcelona
- Vegetació a tractar
  - AIV - Arbrat amb cabuda coberta  $\leq 20\%$
  - ASV - Arbrat amb cabuda coberta  $>20\%$
  - MAT - Matollars
  - PIH - Prats i Herbassars
- Vies d'accés
  - No revestides
  - Revestides
- Punts aigua
  - Hidrant
  - Punt d'acumulació

0 150 300 m

Base: Mapa topogràfic 1:5.000 (ICGC)



amb el suport de





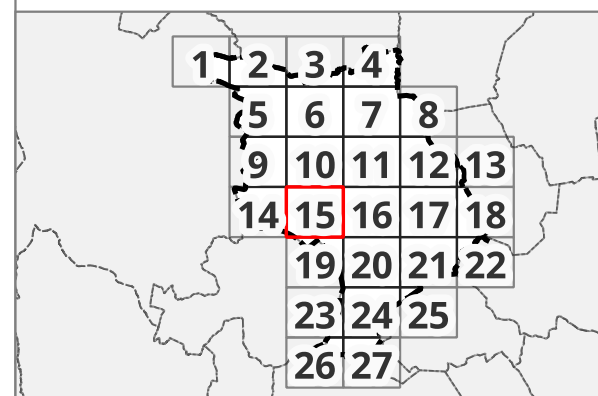
# PLÀNOL DE DELIMITACIÓ DE SABADELL

- Límit municipal de Sabadell
- Elements afectats
  - Zones urbanes
  - Edificis / Instal·lacions
- Franges de protecció
  - Sense projecte de Diputació de Barcelona
- Vegetació a tractar
  - AIV - Arbrat amb cabuda coberta  $\leq 20\%$
  - ASV - Arbrat amb cabuda coberta  $>20\%$
  - MAT - Matollars
  - PIH - Prats i Herbassars
- Vies d'accés
  - No revestides
  - Revestides
- Punts aigua
  - Hidrant
  - Punt d'acumulació

0 150 300 m



Base: Mapa topogràfic 1:5.000 (ICGC)



amb el suport de





# PLÀNOL DE DELIMITACIÓ DE SABADELL

- Límit municipal de Sabadell
- Elements afectats
  - Zones urbanes
  - Edificis / Instal·lacions
- Franges de protecció
  - Sense projecte de Diputació de Barcelona
- Vegetació a tractar
  - AIV - Arbrat amb cabuda coberta  $\leq 20\%$
  - ASV - Arbrat amb cabuda coberta  $>20\%$
  - MAT - Matollars
  - PIH - Prats i Herbassars
- Vies d'accés
  - No revestides
  - Revestides
- Punts aigua
  - Hidrant
  - Punt d'acumulació

0 150 300 m

Base: Mapa topogràfic 1:5.000 (ICGC)

1	2	3	4	
5	6	7	8	
9	10	11	12	13
14	15	16	17	18
19	20	21	22	
23	24	25		
26	27			

amb el suport de





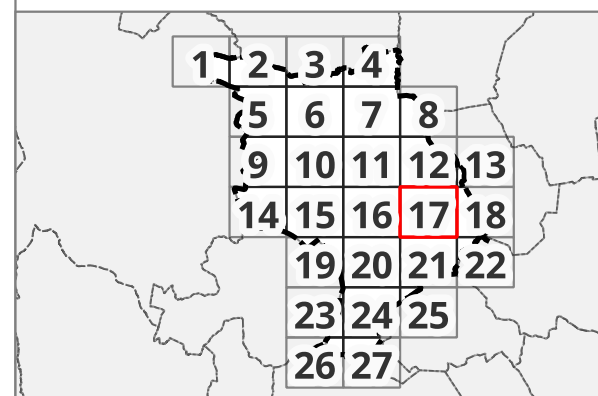
# PLÀNOL DE DELIMITACIÓ DE SABADELL

- Límit municipal de Sabadell
- Elements afectats
- Zones urbanes
- Edificis / Instal·lacions
- Franges de protecció
- Sense projecte de Diputació de Barcelona
- Vegetació a tractar
- AIV - Arbrat amb cabuda coberta  $\leq 20\%$
- ASV - Arbrat amb cabuda coberta  $>20\%$
- MAT - Matollars
- PIH - Prats i Herbassars
- Vies d'accés
- No revestides
- Revestides
- Punts aigua
- Hidrant
- Punt d'acumulació

0 150 300 m



Base: Mapa topogràfic 1:5.000 (ICGC)



amb el suport de



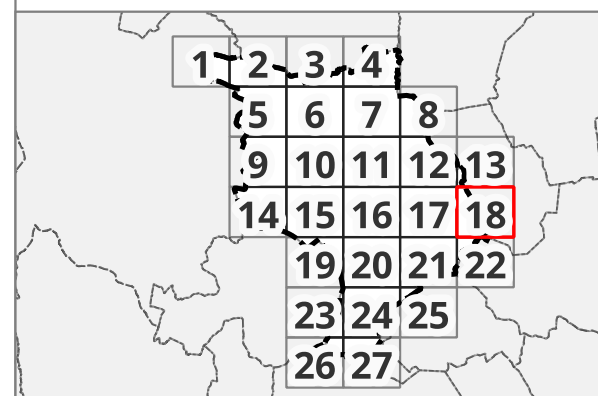


# PLÀNOL DE DELIMITACIÓ DE SABADELL

- Límit municipal de Sabadell
- Elements afectats
  - Zones urbanes
  - Edificis / Instal·lacions
- Franges de protecció
  - Sense projecte de Diputació de Barcelona
- Vegetació a tractar
  - AIV - Arbrat amb cabuda coberta  $\leq 20\%$
  - ASV - Arbrat amb cabuda coberta  $>20\%$
  - MAT - Matollars
  - PIH - Prats i Herbassars
- Vies d'accés
  - No revestides
  - Revestides
- Punts aigua
  - Hidrant
  - Punt d'acumulació

0 150 300 m

Base: Mapa topogràfic 1:5.000 (ICGC)



amb el suport de





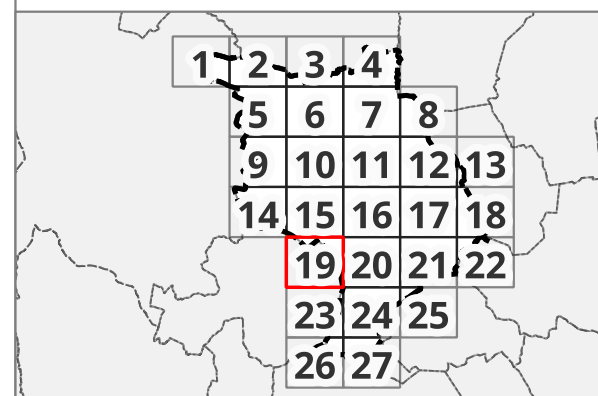
# PLÀNOL DE DELIMITACIÓ DE SABADELL

- Límit municipal de Sabadell
- Elements afectats
- Zones urbanes
- Edificis / Instal·lacions
- Franges de protecció
- Sense projecte de Diputació de Barcelona
- Vegetació a tractar
- AIV - Arbrat amb cabuda coberta =< 20%
- ASV - Arbrat amb cabuda coberta >20%
- MAT - Matollars
- PIH - Prats i Herbassars
- Vies d'accés
- No revestides
- Revestides
- Punts aigua
- Hidrant
- Punt d'acumulació

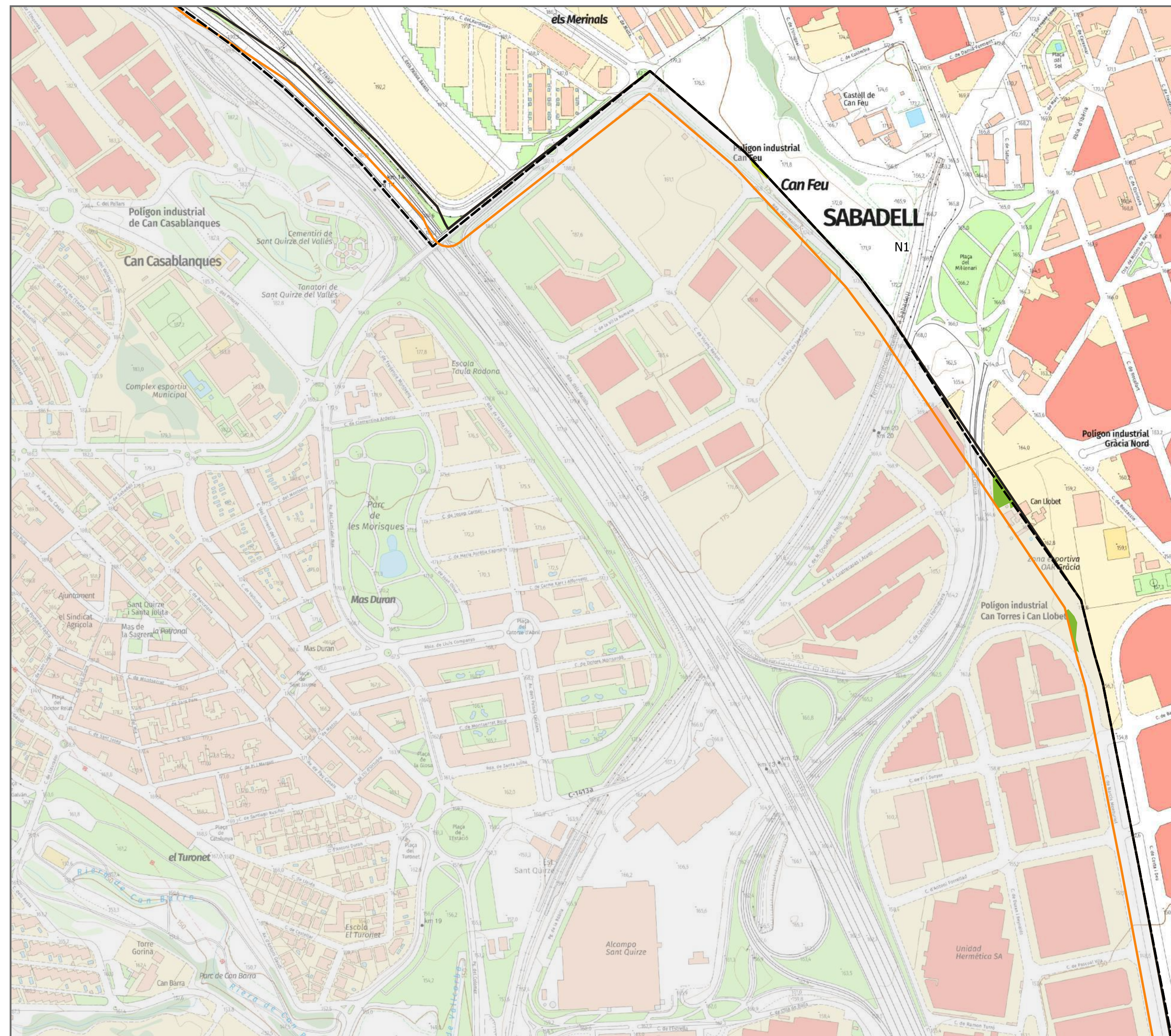
0 150 300 m



Base: Mapa topogràfic 1:5.000 (ICGC)



amb el suport de





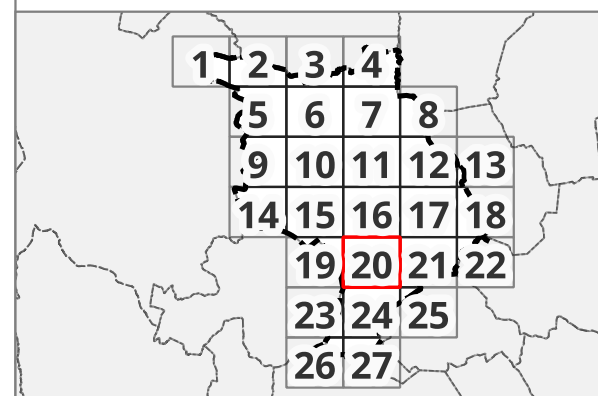
# PLÀNOL DE DELIMITACIÓ DE SABADELL

- Límit municipal de Sabadell
- Elements afectats
  - Zones urbanes
  - Edificis / Instal·lacions
- Franges de protecció
  - Sense projecte de Diputació de Barcelona
- Vegetació a tractar
  - AIV - Arbrat amb cabuda coberta  $\leq 20\%$
  - ASV - Arbrat amb cabuda coberta  $>20\%$
  - MAT - Matollars
  - PIH - Prats i Herbassars
- Vies d'accés
  - No revestides
  - Revestides
- Punts aigua
  - Hidrant
  - Punt d'acumulació

0 150 300 m



Base: Mapa topogràfic 1:5.000 (ICGC)



amb el suport de

