



# Somriu, és Nadal



29 NOV  
6 GEN

#NadalSabadell  
Sabadell.cat/Nadal



## Un Nadal accessible



Ajuntament  
de Sabadell

# Encesa de llums



>> **Divendres 29 de novembre**

18 h - Pg. de la Plaça Major

19 h - Pl. del Pi

20 h - Pl. de la Creu de Barberà

>> **Dissabte 30 de novembre**

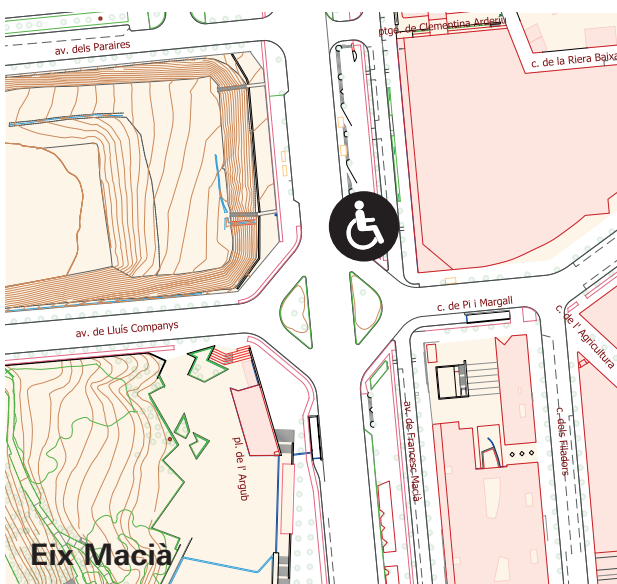
18 h - Eix Macià (davant d'El Corte Inglés)



A l'encesa de llums del Pg. de la Plaça Major i a l'Eix a Macià hi haurà traducció a llengua de signes catalana.



Hi haurà espais reservats per a les Persones amb Mobilitat Reduïda (PMR). Aforament limitat.

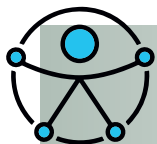




# Somriu al Nadal



>> Del 27 de desembre de 2024 al 4 de gener de 2025,  
a la pl. del Dr. Robert

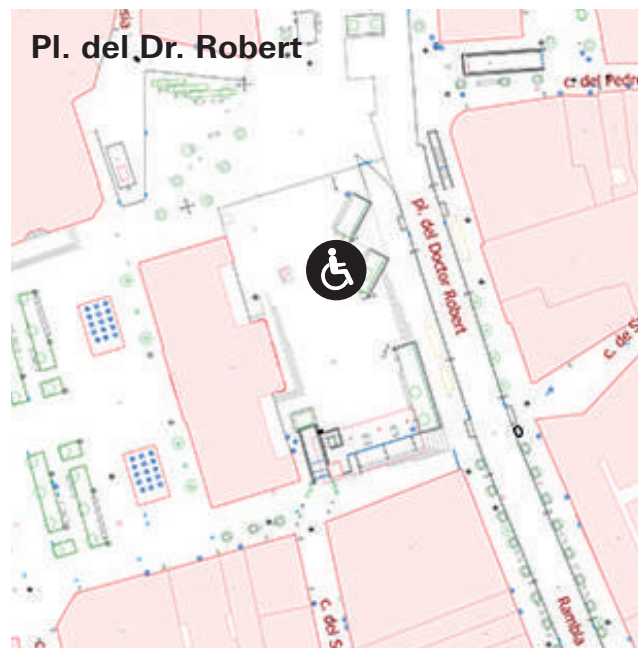


Espai reservat per a les Persones amb Mobilitat Reduïda (PMR) o amb targeta acreditativa de la discapacitat.



Una de les sessions diàries del Somriu al Nadal tindrà traducció a llengua de signes catalana:

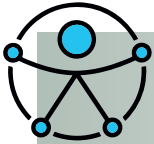
DIA	INICI	FINAL
Divendres 27 desembre	18.30 h	19 h
Dissabte 28 desembre	11.45 h	12.15 h
Diumenge 29 desembre	12.30 h	13 h
Dilluns 30 desembre	17.45 h	18.15 h
Dimarts 31 desembre	18.30 h	19 h
Dimecres 1 gener	17.45 h	18.15 h
Dijous 2 gener	11 h	11.30 h
Divendres 3 gener	11.45 h	12.15 h
Dissabte 4 gener	17.45 h	18.15 h



# La Caseta del Llaminer



>> De l'1 de desembre de 2024 al 4 de gener de 2025,  
al Racó del Campanar



Cua preferent per a les Persones amb  
Mobilitat Reduïda (PMR) o amb targeta  
acreditativa de la discapacitat.





# Arbre de les Capacitats



>> **Dimarts 3 de desembre de 2024, a les 17 h,  
a la pl. de la Sardana**

Encesa de llums de l'Arbre de les Capacitats amb la visita del Tió de Nadal, que donarà un obsequi a tothom que vulgui fer-li cops de bastó!

Hi haurà xocolatada, música i diferents activitats lúdiques.

I comptarem amb la presència del Llaminer.



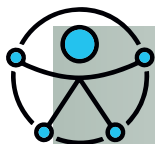
L'activitat es realitza amb la col·laboració de l'Associació de Veïns de Covadonga, el Club Natació Sabadell, la Fundació Privada Atendis, Grandalla SCCL i Llar Costabona.



# Carrilet de Nadal



>> Del 16 de desembre de 2024 al 3 de gener de 2025,  
recorregut pels eixos comercials



Accés preferent i espai reservat per a les  
Persones amb Mobilitat Reduïda (PMR) o  
amb targeta acreditativa de la discapacitat.





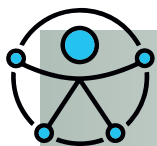
# Cavalcada de Reis



>> Divendres 5 de gener de 2025, recorregut de nord a sud (inici a l'av. de Can Deu i final a la pl. de la Nova Creu)



Reducció del volum del so de les carrosses i sense tabals des del c. de l'Església Romànica fins a la pl. de la Nova Creu.

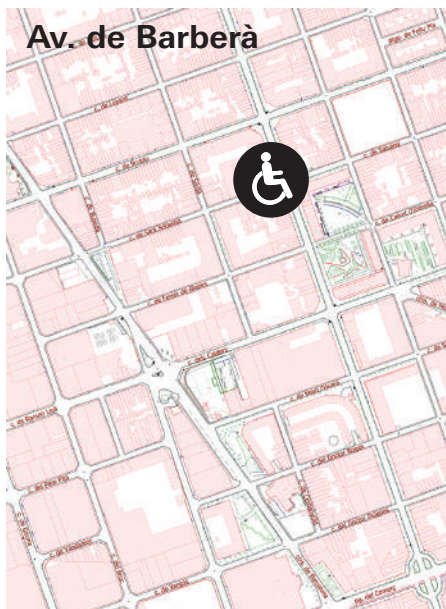


També es situaran espais perimetrats per a PMR o amb targeta acreditativa de la discapacitat.

- > Av. de Barberà, del núm. 130 al 142
- > Rambla, 2
- > Pl. del Pi



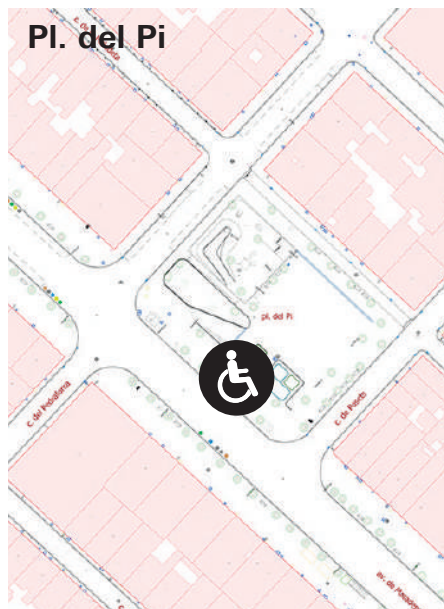
Av. de Barberà



Rambla

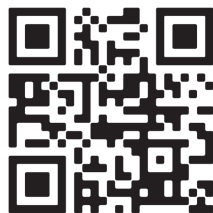


Pl. del Pi





**Més informació**



**[web.sabadell.cat/nadal](http://web.sabadell.cat/nadal)**



Ajuntament  
de Sabadell